

INVENTARIO FORTIFICACIONES ARAGONESAS. (A.R.C.A.)

IDF fortificación	AG. 47	Fecha creación ficha	24/07/2012	Actualización		B.I.C.	
-------------------	--------	----------------------	------------	---------------	--	--------	--

DENOMINACIÓN	TORRE CAMPANARIO IGLESIA SAN MIGUEL						
Emplazamiento	Urbano	Localidad	ORNA DE GALLEGO		Provincia	HUESCA	
Ayuntamiento	Pza. España 2 (SABIÑÁNIGO)				C. Postal	22600	
Teléfono	974484200			Comarca	ALTO GÁLLEGO		

Propiedad	Iglesia	Acceso	Restringido		Precio		
Horario visita					Precio		
Situación	En el mismo centro del pueblo						
Datos de situación	ED50		WSG84		Altitud		
UTM	X	710,856,76		710,748,45		769 m	
Huso: 30	Y	4,703,295,87		4,703,085,16			
GEOGRAFICA	Latitud	42°27'9,24"N		42°27'5,24"N			
	Longitud	00°26'9,27"W		00°26'3,75"W			

Descripción:

Iglesia parroquial románica a excepción de su torre situada a sus pies. Esta torre se levantó con fines defensivos pues llegamos a contar hasta seis aspilleras.

La torre es de planta cuadrada y además posee vanos adintelados.

Estilo		Cronología	XVII	Aparejo	Mampostería
Clave Plan Nacional de Arquitectura Defensiva 2012				I	
Conservación y uso:					

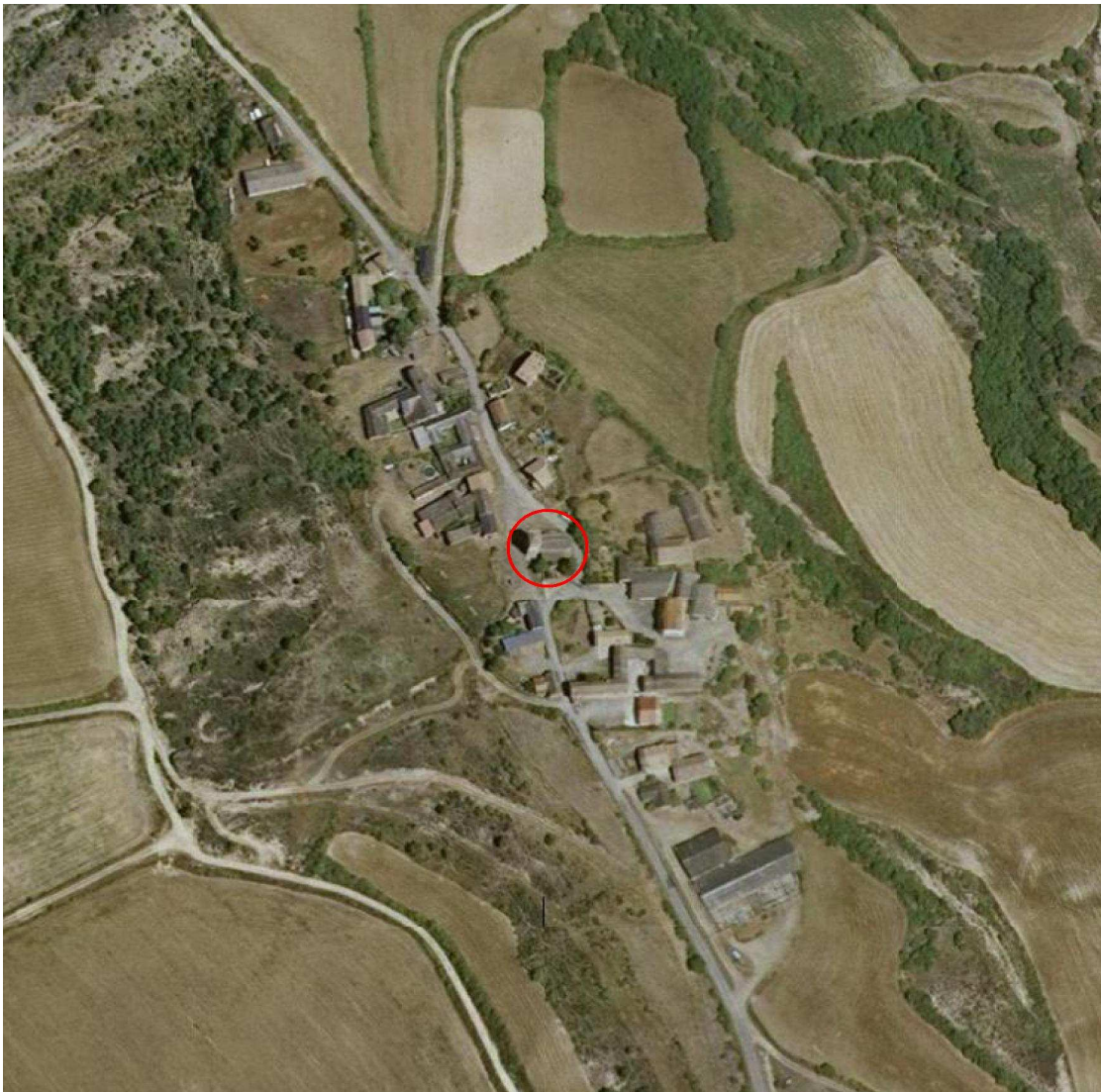
Esta restaurada y su uso es religioso.



Planta y alzado

Acceso

No plantea ningún problema el acceso al pueblo, pero solo se ve exteriormente salvo que pidamos la llave. En círculo rojo la ubicación de la iglesia.



Información bibliográfica