

## INVENTARIO FORTIFICACIONES ARAGONESAS. (A.R.C.A.)

IDF fortificación	AG. 52	Fecha creación ficha	30/07/2012	Actualización		B.I.C.	
-------------------	--------	----------------------	------------	---------------	--	--------	--

DENOMINACIÓN	CASA USIETO						
Emplazamiento	Urbano	Localidad	IPIÉS		Provincia	HUESCA	
Ayuntamiento	Pza. España 2 (SABIÑÁNIGO)				C. Postal	22600	
Teléfono	974484200			Comarca	ALTO GÁLLEGO		

Propiedad	Privado	Acceso	Restringido		Precio		
Horario visita					Precio		
Situación	En el mismo casco urbano						
Datos de situación	ED50		WSG84		Altitud		
UTM	X	42°26'34,92"N		42°26'30,92"N		820 m	
Huso: 30	Y	00°22'29,72"W		00°22'34,17"W			
GEOGRAFICA	Latitud	715,904,88		715,797,23			
	Longitud	4,702,390,43		4,702,180,12			

### Descripción:

Parece formada a partir de un volumen en forma de torre que se complementa con otro semejante, separado por un cuerpo intermedio.

Es probable que tras las rehabilitaciones perdiese sus aditamentos defensivos.

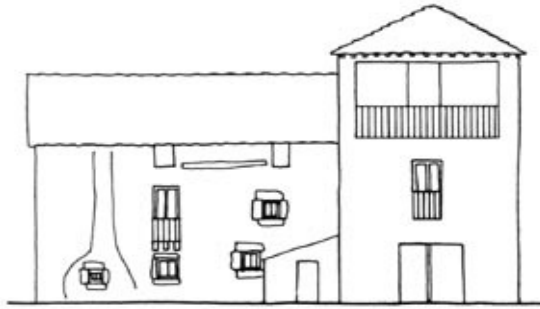
Construida en mampostería enfoscada y encalada en la parte de la vivienda, con forjados de los pisos en madera y división de dependencias interiores enlucidas. Su planta es muy irregular, con masadería y bodega en la parte baja, en las superiores la vivienda, posee tres alturas. Los vanos se abren de forma irregular por todas las fachadas.

Estilo		Cronología	XVI - XVII	Aparejo	Mampostería
Clave Plan Nacional de Arquitectura Defensiva 2012				EF	
Conservación y uso:					

Totalmente restaurada y rehabilitada. Se le han añadido aditamentos modernos.

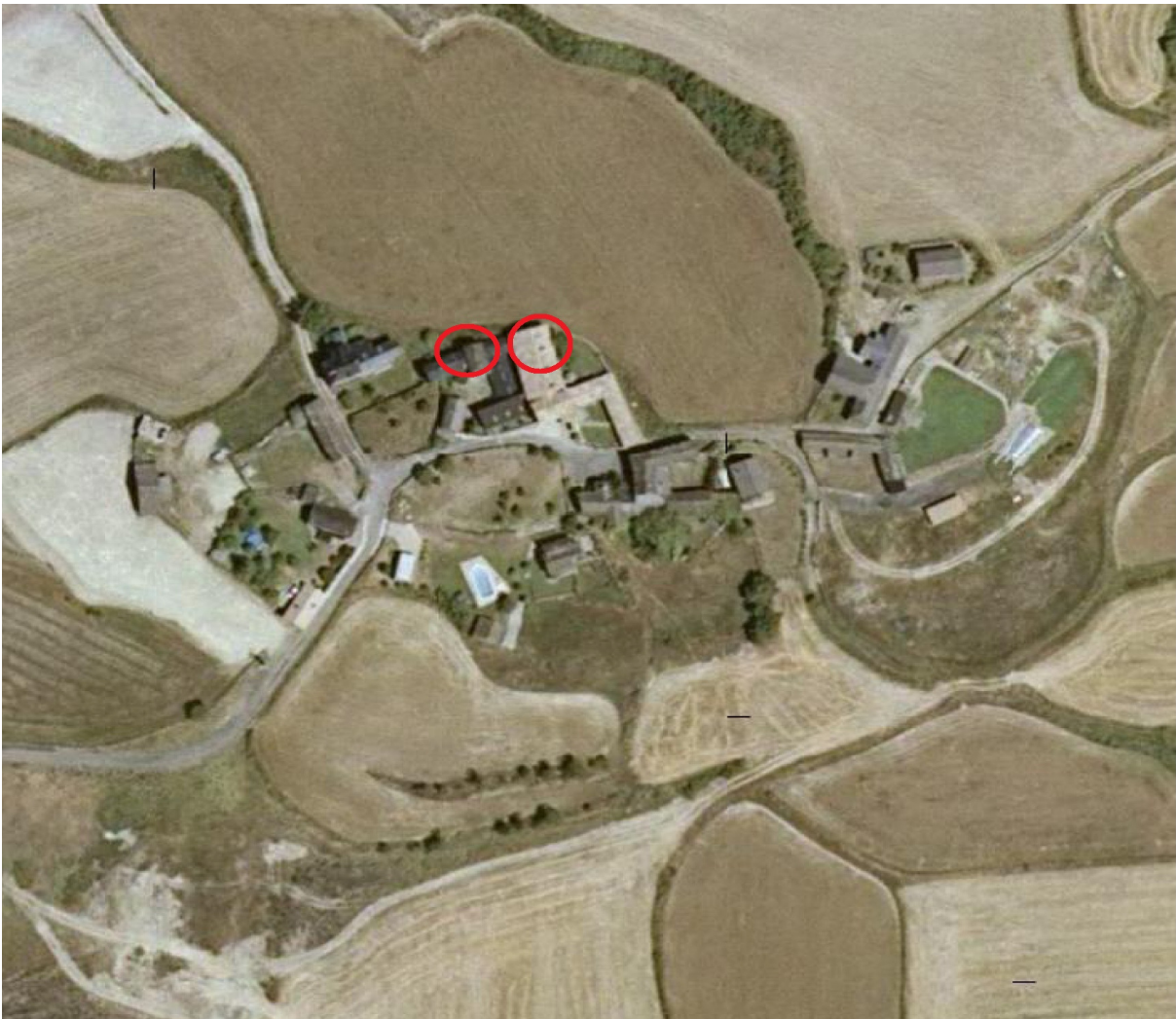


## Planta y alzado



## Acceso

No plantea ningún problema el acceso, por lo menos para verla exteriormente.  
En círculo rojo la ubicación de la casa.



## Información bibliográfica

NAVAL MAS, Antonio. 2007. *Las casas torreadas del Altoaragón*. Prames. Zaragoza  
[www.sipca.es](http://www.sipca.es)