

## INVENTARIO FORTIFICACIONES ARAGONESAS. (A.R.C.A.)

IDF fortificación	AG. 58	Fecha creación ficha	24/07/2012	Actualización		B.I.C.	
-------------------	--------	----------------------	------------	---------------	--	--------	--

DENOMINACIÓN	CASA (VILLACAMPA ?)						
Emplazamiento	Urbano	Localidad	GUILLUÉ		Provincia	HUESCA	
Ayuntamiento	Pza. España 2 (SABIÑANIGO)				C. Postal	22600	
Teléfono	974484200			Comarca	ALTO GÁLLEGO		

Propiedad	Privada	Acceso	Restringido		Precio		
Horario visita					Precio		
Situación	En la zona alta.						
Datos de situación		ED50		WSG84		Altitud	
UTM	X	732,560,05		732,453,36		800 m	
Huso: 30	Y	4,700,488,62		4,700,278,81			
GEOGRAFICA	Latitud	42°25'16,00"N		42°25'12,03"N			
	Longitud	00°10'24,32"W		00°10'28,70"N			

### Descripción:

Junto a la iglesia se levanta una casa infanzona, posiblemente también de los Villacampa. El acceso se realiza a través de una puerta de grandes dovelas. En la fachada principal se abren 3 vanos adintelados con pequeñas troneras para pequeñas armas de fuego. De mampostería con refuerzo de sillares en las esquinas.

Estilo		Cronología	XVII	Aparejo	Mampostería
Clave Plan Nacional de Arquitectura Defensiva 2012				EF	
Conservación y uso:					

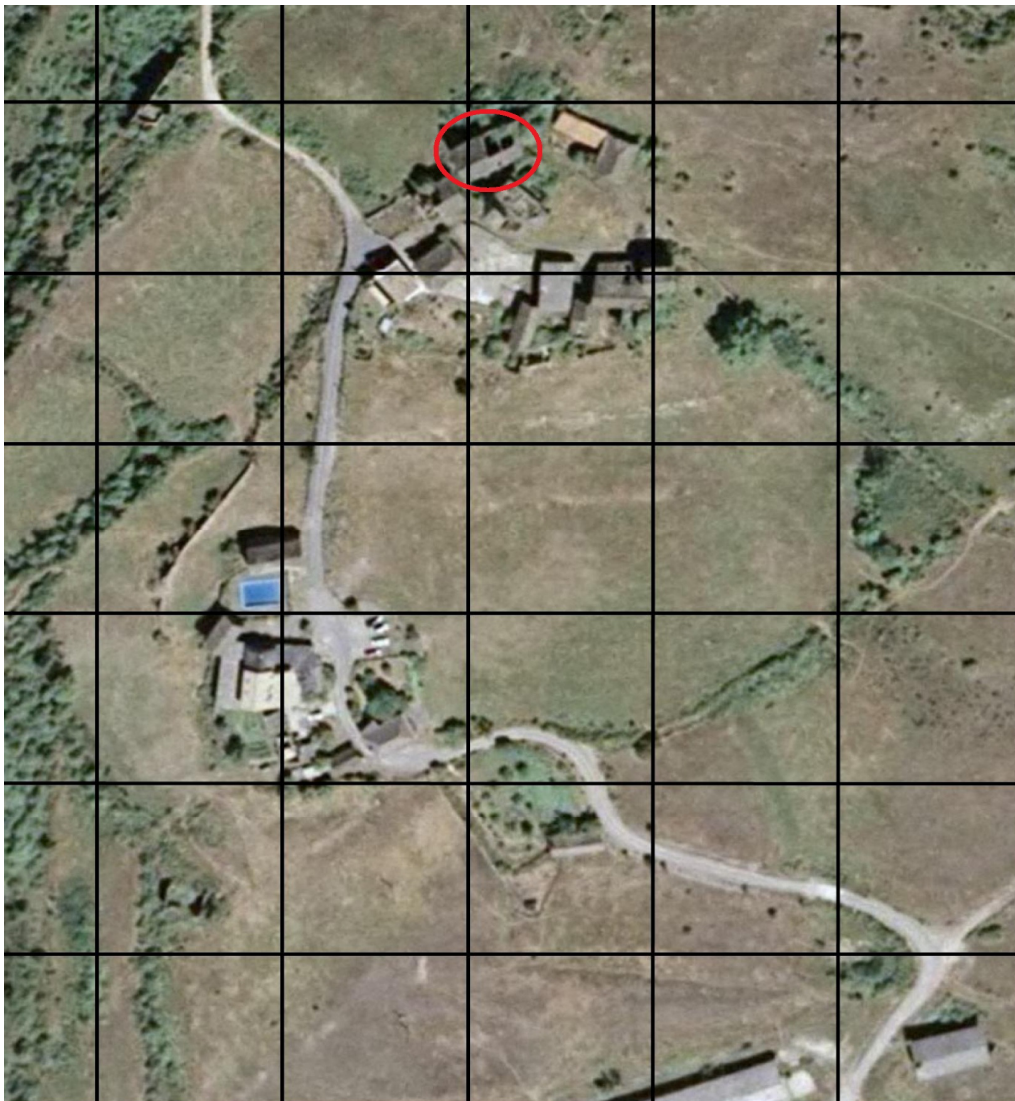
En ruina progresiva y prácticamente hundida.



## Planta y alzado

## Acceso

No plantea ningún problema el acceso al pueblo, pese a que es pista, solo es posible verla exteriormente. En círculo rojo la ubicación de la casa.



## Información bibliográfica