

INVENTARIO FORTIFICACIONES ARAGONESAS. (A.R.C.A.)

IDF fortificación	HH. 14	Fecha creación ficha	20/11/2012	B.I.C.	17/04/2006
Actualización					

DENOMINACIÓN	CASTILLO				
Emplazamiento	Monte	Localidad	LOARRE	Provincia	HUESCA
Ayuntamiento	Plaza Miguel Moya 3			C. Postal	22809
Teléfono	974382609		Comarca	HOYA DE HUESCA	

Propiedad		Acceso	Según horario		
Horario visita	Inv. 11 a 17,30 h / verano 10 a 19 ó 20 h			Precio	3,90 € entrada normal
Situación	Sobre las crestas que dominan el propio pueblo				
Datos de situación		ED50	WSG84	Altitud	
UTM	X	696,852,74	696,744,93	1.081 m	
Huso: 30	Y	4,688,881,53	4,688,670,77		
GEOGRAFICA	Latitud	42°19'35,58"N	42°19'31,55"N		
	Longitud	00°36'39,52"W	00°36'43,99"W		

Descripción:

Loarre es un castillo estratégico destinado por un lado a controlar los tres caminos que desde la Sotonera subían al N. por Sarsamarcuello seguramente pasaría la calzada romana de Zaragoza a Lescar, lo mismo que los viales Aniés-Rasal y Loarre-Bentué. Como segunda misión servía como base militar para amenazar posiciones musulmanas de Bolea, Puibolea y Ayerbe.

Describir el castillo en pocas líneas es imposible, pero diremos que se diferencia varias etapas constructivas el castillo de Sancho el Mayor, la obra de Ramiro I, el románico de Sancho Ramírez y la muralla exterior. Como elementos destacables son gran iglesia románica, las torres del rey y la reina y ma muralla exterior. Para más información aconsejamos la lectura de algunos de los muchos libros sobre el castillo.

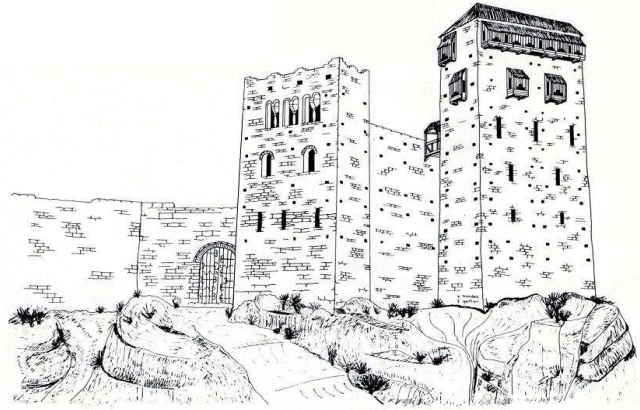
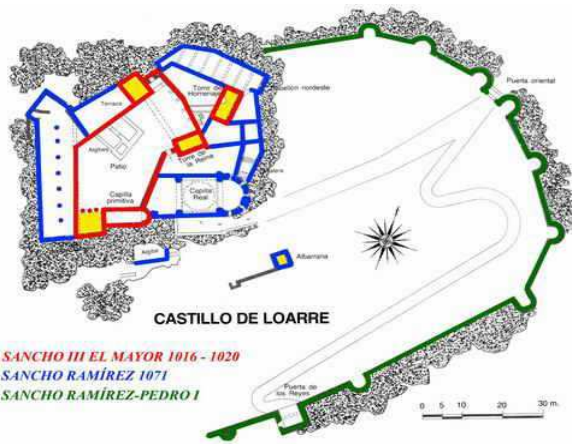
Estilo		Cronología	XI-XIV	Aparejo	Sillería en la mayoría
Clave Plan Nacional de Arquitectura Defensiva 2012				Ca	
Conservación y uso:					

Restaurado y de uso turístico, contando muy cerca de él con un centro de visitantes.

Información y reservas en: 974342161 ó bien en 690636080 / 649307480



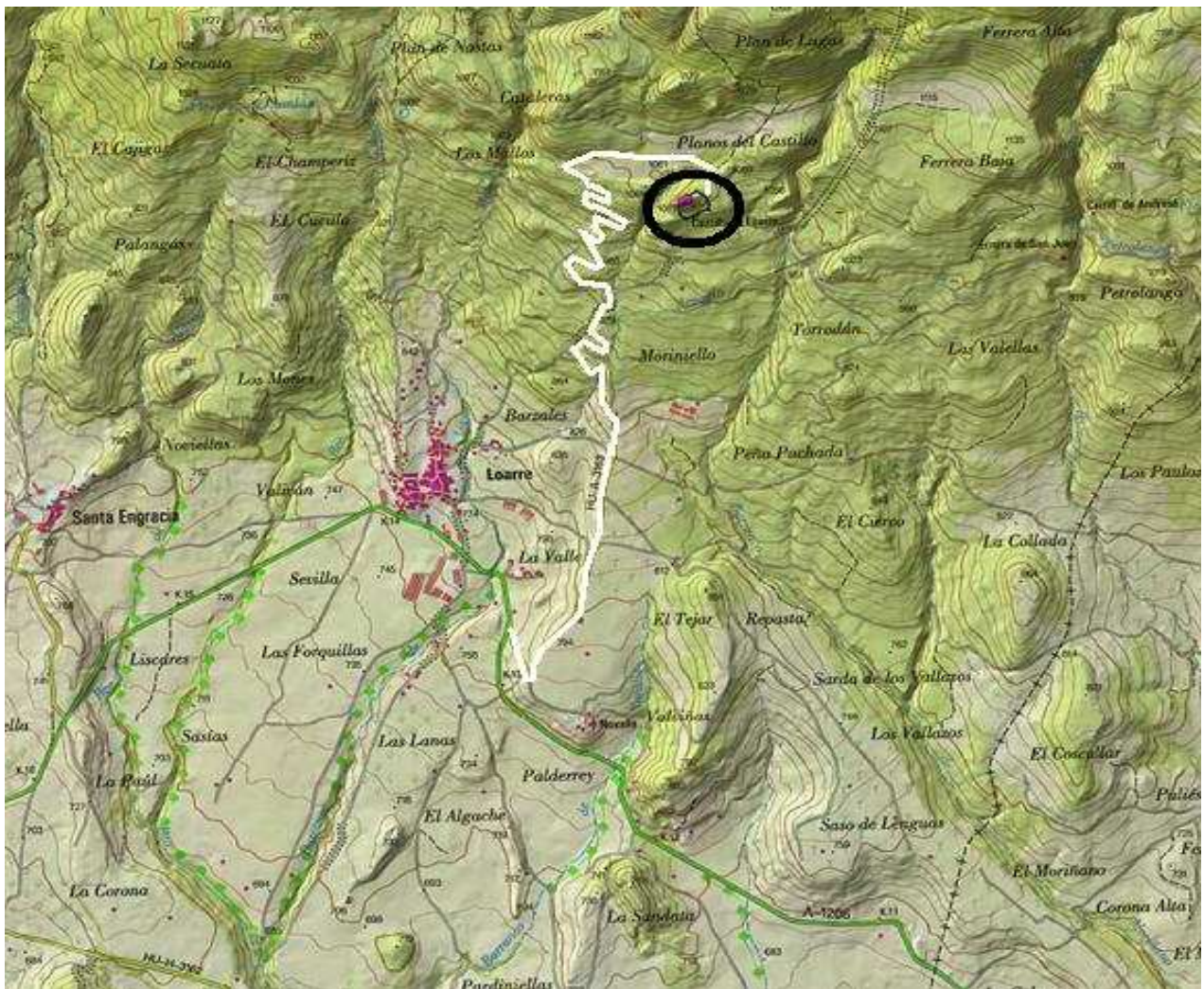
Planta y alzado



Acceso

En las afueras del pueblo de Loarre coger un desvío señalizando al castillo. La carretera asfaltada termina en el propio castillo.

El círculo señala la ubicación.



Información bibliográfica

CASTÁN SARASA, Adolfo. 2004. *Torres y castillos del Altoaragón*. Publicaciones y Ediciones del Altoaragón.

Huesca

www.castillodeloarre.es