

INVENTARIO FORTIFICACIONES ARAGONESAS. (A.R.C.A.)

IDF fortificación	J. 1	Fecha creación ficha	20/09/2012	B.I.C.	17/04/2006
Actualización					

DENOMINACIÓN	CASTILLO DEL CASTELLAR				
Emplazamiento	Monte	Localidad	CANDANCHÚ	Provincia	HUESCA
Ayuntamiento	Plaza Ramón y Cajal 2 (AISA)			C. Postal	22860
Teléfono	974364679		Comarca	LA JACETANIA	

Propiedad	Público	Acceso	Libre		
Horario visita				Precio	
Situación	A la entrada de Candanchú, sobre el Puente del Ruso				
Datos de situación		ED50		WGS84	Altitud
UTM	X	702,970,20		702,862,81	1.630 m
Huso: 30	Y	4,739,839,89		4,739,629,75	
GEOGRAFICA	Latitud	42°47'0,45"N		42°46'56,50"N	
	Longitud	00°31'7,30"W		00°31'11,78"W	

Descripción:

Situado sobre una peña con fuerte pendiente al S y al SO. Ha tenido gran importancia estratégica en la formación y vigilancia del Valle de Canfranc. Está citado en la documentación de final del s. XIII como "un peatge del castell de Candaxu", lo compró el rey de Aragón en 1293. estaba vacío en 1458 y en ruinas en 1610. Del castillo sólo se conserva en la actualidad, base del recinto, un muro de piedra sillar y base de la torre mayor de planta cuadrada.

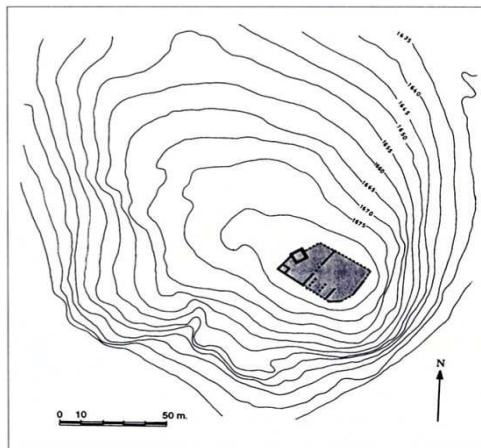
Estilo		Cronología	XII	Aparejo	Sillar
Clave Plan Nacional de Arquitectura Defensiva 2012				Ca	
Conservación y uso:					

Como ya se ha comentado son escasos los restos del castillo



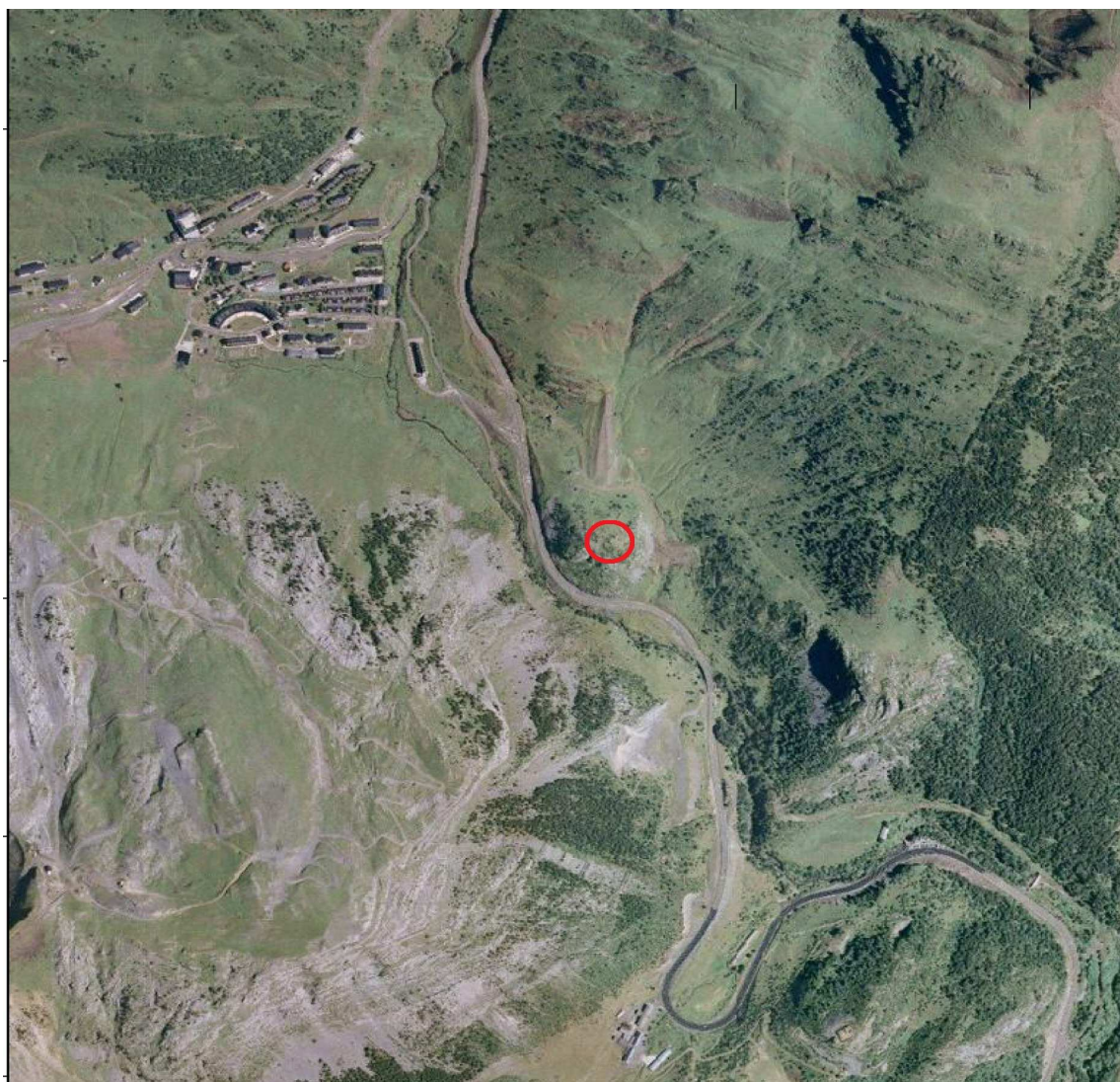
Planta y alzado

Según J. PASSINI



Acceso

Nada más cruzar el Puente del Ruso, nos topamos con la mole del Castellar. Seguimos la carretera y la primera entrada a la derecha, dejamos el coche abajo o en las antenas, el resto andando, unos 100 m. En círculo rojo la ubicación del castillo.



Información bibliográfica

PASSINI, Jean. 1993. *Aragón, el Camino de Santiago. Patrimonio edificado*. Casa de Velazquez & Gobierno de Aragón. Madrid.

CASTÁN SARASA, Adolfo. 2004. *Torres y castillos del Alto Aragón*. Publicaciones y Ediciones del Alto Aragón. Huesca. Pp 163-164