

# INVENTARIO FORTIFICACIONES ARAGONESAS. (A.R.C.A.)

IDF fortificación	J. 110	Fecha creación ficha	10/09/2012
		Actualización	B.I.C.

DENOMINACIÓN	CASA CHANTRE		
Emplazamiento	Urbano	Localidad	JACA
Ayuntamiento	C/ Mayor 24	Provincia	HUESCA
Teléfono	974355758	C. Postal	22700
		Comarca	LA JACETANIA

Propiedad	Privada	Acceso	Restringido
Horario visita		Precio	
Situación	En la Plaza Biscós		
Datos de situación	ED50	WSG84	Altitud
UTM	X	701,322,36	701,214,70
Huso: 30	Y	4,716,296,62	4,716,086,87
GEOGRAFICA	Latitud	42°34'19,46"N	42°34'15,50"N
	Longitud	00°32'49,82"W	00°32'54,29"W

## Descripción:

Inmueble de cuatro plantas y posible sótano. Bastante transformada la fachada posible s. XIX. El incluirla en un inventario de fortificaciones es que en la parte alta de su fachada S aparecen dos aspilleras defensivas. Desconocemos su misión real, pero hasta que no se investigue más, la tenemos que dar como posible casa fuerte.

En sus bajos se abrió el comercio Aspiroz.

En la fachada presenta escudo.

Parece que el inmueble es propiedad del cabildo de la Catedral.

Estilo		Cronología		Aparejo	M;ampostería
Clave Plan Nacional de Arquitectura Defensiva 2012				EF	
Conservación y uso:					

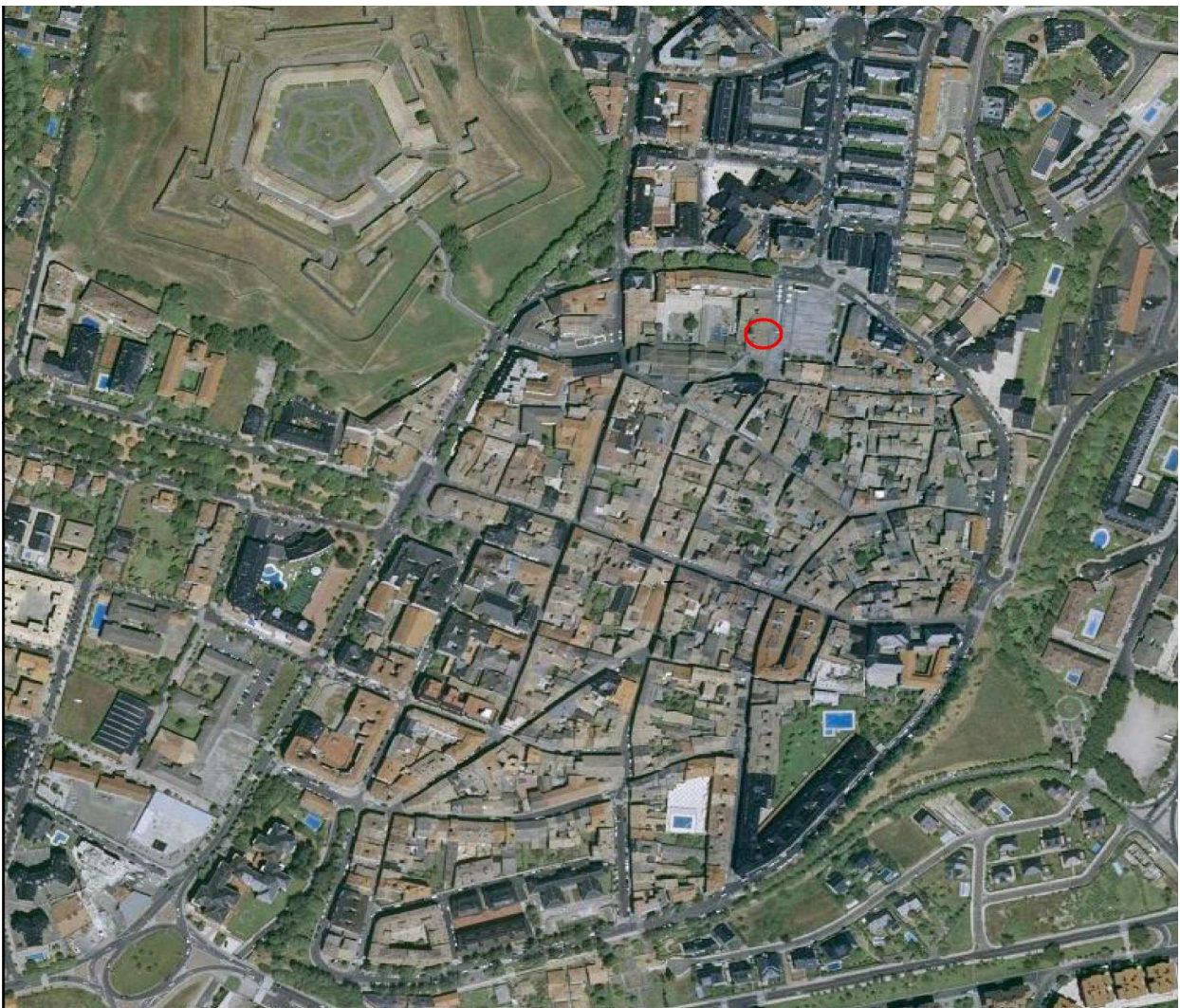
Bastante transformada pero en aparente buen estado.



## Planta y alzado

## Acceso

No plantea ningún problema de acceso, pues esta en la misma plaza Biscós. En círculo rojo su ubicación.



## Información bibliográfica