

# INVENTARIO FORTIFICACIONES ARAGONESAS. (A.R.C.A.)

IDF fortificación	J. 115
-------------------	--------

Fecha creación ficha	25/08/2012
----------------------	------------

Actualización		B.I.C.	17/04/2006
---------------	--	--------	------------

DENOMINACIÓN	FUERTE DE RAPITÁN Y BATERÍA NORTE				
Emplazamiento	Monte	Localidad	JACA	Provincia	HUESCA
Ayuntamiento	C/ Mayor 24		C. Postal	22700	
Teléfono	974355758		Comarca	LA JACETANIA	

Propiedad	Municipal	Acceso	Restringido	Precio	
Horario visita					
Situación	Sobre la cima del monte Rapitán.				
Datos de situación		ED50		WSG84	Altitud
UTM	X	702,257,64		702,150,19	1.126 m
Huso: 30	Y	4,718,288,18		4,718,078,65	
GEOGRAFICA	Latitud	42°35'23,09"N		42°35'19,13"N	
	Longitud	00°32'6,29"W		00°32'10,75"W	

## Descripción:

El fuerte es una de las piezas más interesantes del importante patrimonio militar que existe en la comarca. Se concibió a finales del siglo XIX como parte de una tupida red defensiva por el Pirineo. En 1884 se colocó la primera piedra del fuerte. Una vez terminado, la artillería de gran calibre estaba situada en casamatas camufladas. Presenta foso rodeando la totalidad del fuerte, De planta alargada, en su parte más baja se localiza el edificio principal que cobijaba, cuartos de oficiales y tropa, así como sala de mando, cocinas, almacenes,... en la parte más alta esta el acceso a la zona de combate, un espacio a modo de patio de armas, en el cual al N se abren las distintas casamatas para las piezas de artillería. Otras dependencias, cárcel, almacenes y pasillos de comunicación.

Al N en una cota más baja se edificó la batería N, para alojar otras piezas artilleras.

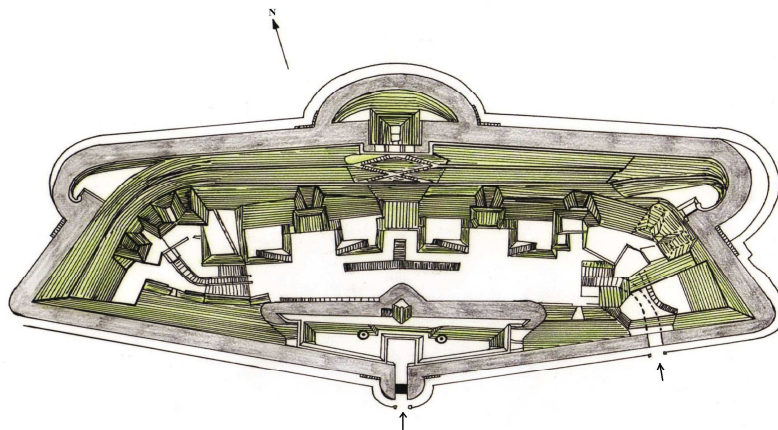
Estilo		Cronología	XIX	Aparejo	Sillería
Clave Plan Nacional de Arquitectura Defensiva 2012				FA	
Conservación y uso:					

En estado lamentable, se quiso utilizar para alojar personalidades, pero hoy permanece cerrado y necesaria una rehabilitación y desbroce.



## Planta y alzado

Según planos militares.

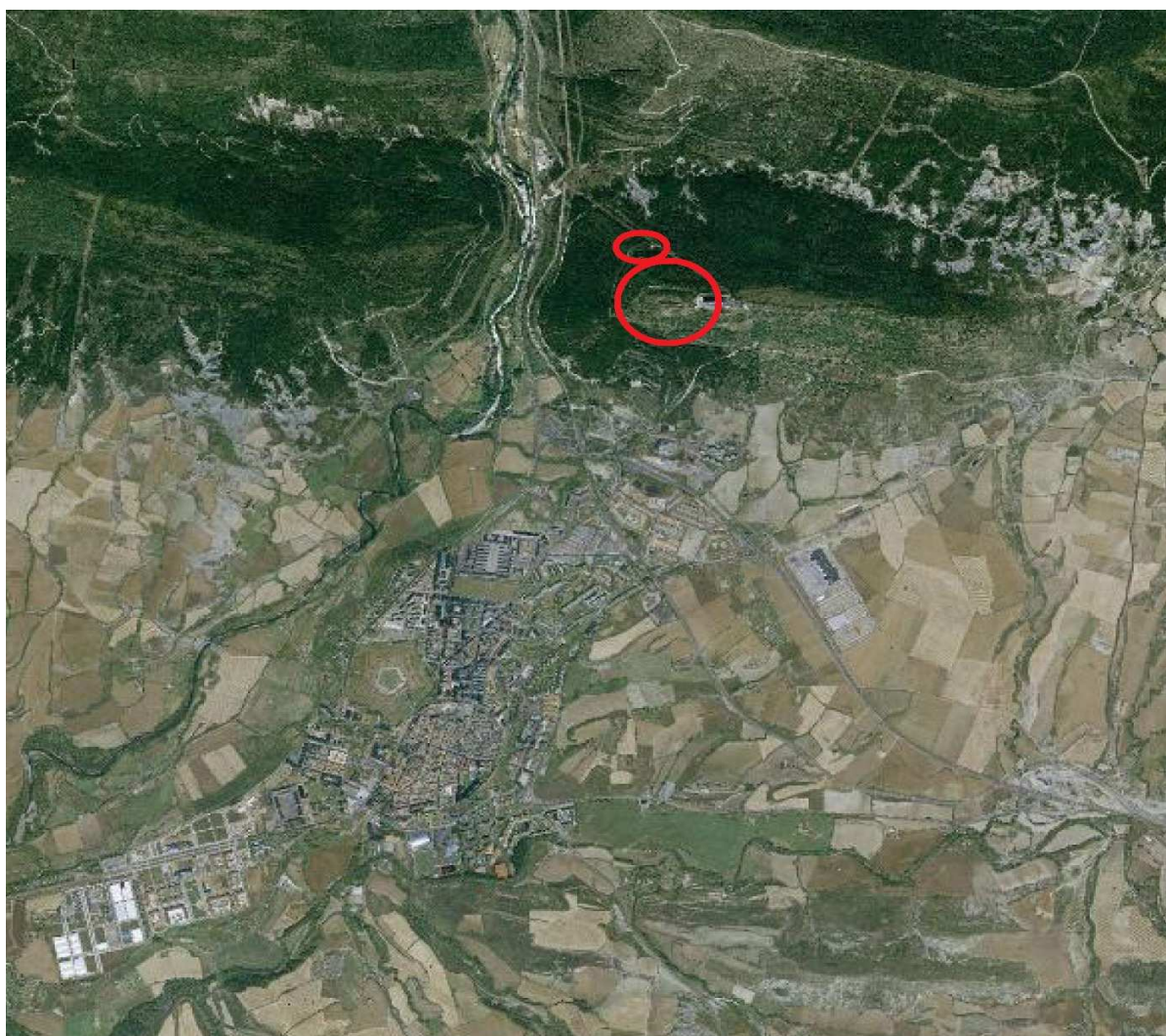


## Acceso

Para el fuerte superior se puede acceder incluso con coche por carretera asfaltada, unos 3 km.

A la batería N, sale una pista desde la penúltima curva que bordeando el monte nos acerca a ella, andando o en vehículo TT.

En círculos rojos la ubicación.



## Información bibliográfica

DEPARTAMENTO DE HISTORIA DEL ARTE. 1987. *Proyectos de arquitectura militar en Aragón en torno a 1900*. Revista Artigrama nº 5. Departamento Historia del Arte de la Universidad de Zaragoza. Pp 315-337