

INVENTARIO FORTIFICACIONES ARAGONESAS. (A.R.C.A.)

IDF fortificación	J. 147
-------------------	--------

Fecha creación ficha	26/09/2012		
Actualización	13/05/2013	B.I.C.	17/04/2006

DENOMINACIÓN	TORRE SEÑORIAL			
Emplazamiento	Caserío	Localidad	ARUEJ	
Ayuntamiento	C/ Escuelas 8 (VILLANÚA)		Provincia	HUESCA
Teléfono	974378004		C. Postal	22870
		Comarca	LA JACETANIA	

Propiedad	Privada	Acceso	Restringido	
Horario visita				Precio
Situación	Antes de llegar a Villanúa a la izda de la carretera.			
Datos de situación		ED50	WSG84	Altitud
UTM	X	701,242,42	701,135,02	930 m
Huso: 30	Y	4,727,560,40	4,727,560,40	
GEOGRAFICA	Latitud	42°40'31,19"N	42°40'27,21"N	
	Longitud	00°32'38,72"W	00°32'43,19"W	

Descripción:

La torre, es una sobria construcción de cuatro plantas, incluida la baja, montada con mampostería y sillares medianos trabando las esquinas. El tejado es a dos vertientes.

Los apeos de los sucesivos pisos recaen en retranqueos murales o bien ménsulas periféricas poco salientes y minimamente poco trabajadas. Sobre ellas vigas de madera y tarima. La puerta de acceso está en la parte baja, es adintelada y orientada a mediodía, le flanquean dos aspilleras.

En todos sus muros muestra un buen número de aspilleras defensivas.

Estilo		Cronología	XVI	Aparejo	Mampostería
Clave Plan Nacional de Arquitectura Defensiva 2012				EF	
Conservación y uso:					

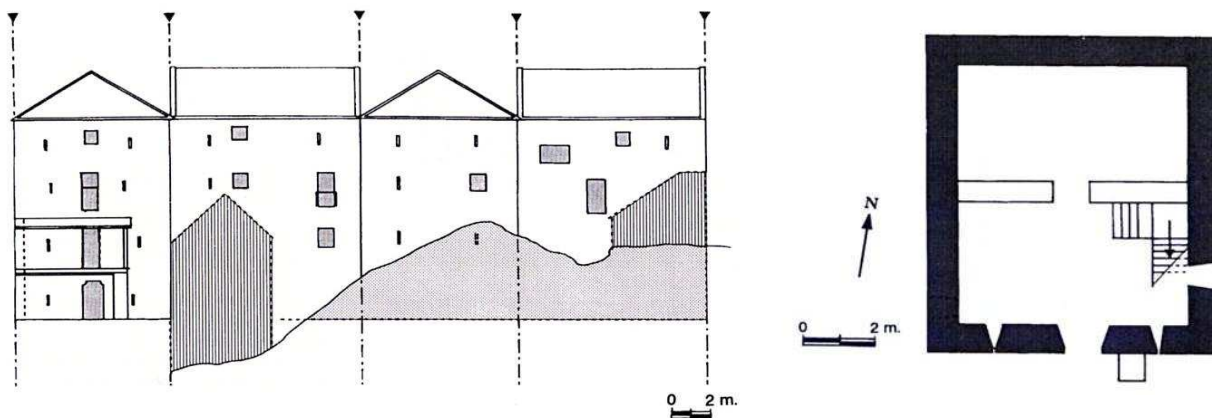
Muestra las alteraciones propias de un espacio que ha pretendido hacerse más habitable a lo largo de los siglos, desapareciendo algunas aspilleras y abriéndose grandes vanos, además de la adecuación para uso ganadero. En la actualidad es difícil moverse por su interior, donde los forjados de los pisos han empezado a arruinarse.

A fecha de 13/05/2013 aparece la noticia de que la techumbre se ha hundido.



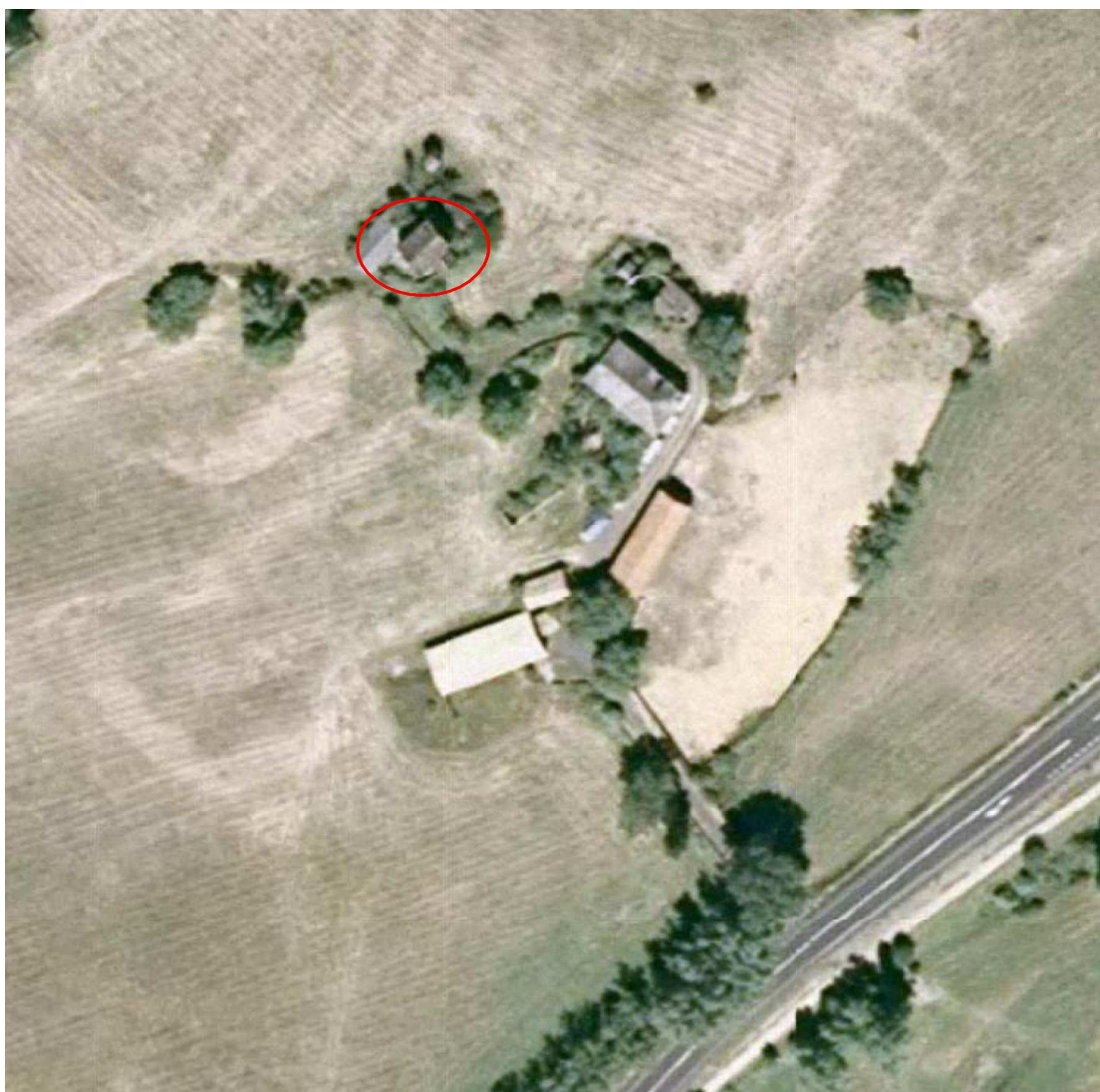
Planta y alzado

Según J. PASSINI



Acceso

En la parte más elevada del caserío, se ve sin problemas desde la carretera. Prohibido acceder a la finca. En círculo rojo su ubicación



Información bibliográfica

PASSINI, Jean. 1993. *Aragón, el Camino de Santiago. Patrimonio edificado*. Casa de Velazquez & Gobierno de Aragón. Madrid.

CASTÁN SARASA, Adolfo. 2004. *Torres y castillos del Alto Aragón*. Publicaciones y Ediciones del Alto Aragón. Huesca. Pp 105-106