

## INVENTARIO FORTIFICACIONES ARAGONESAS. (A.R.C.A.)

IDF fortificación	J. 148
-------------------	--------

Fecha creación ficha	01/10/2012		
Actualización		B.I.C.	

DENOMINACIÓN	NÚCLEO DE RESISTENCIA 111 (ARAÑONES)				
Emplazamiento	Monte	Localidad	CANFRANC-ESTACIÓN	Provincia	HUESCA
Ayuntamiento	Av. Fernando El Católico 5			C. Postal	22880
Teléfono	974373109			Comarca	LA JACETANIA

Propiedad	Ejercito	Acceso	Libre en su mayoría		
Horario visita			Precio		
Situación	Al S de la Estación internacional de ferrocarril				
Datos de situación	ED50		WSG84		Altitud
UTM	X				
Huso: 30	Y				
GEOGRAFICA	Latitud				
	Longitud				

### Descripción:

El Núcleo de Resistencia 111 corresponde a una pequeña porción de lo que fue la "Organización Defensiva de los Pirineos", construida hacia 1944, para impermeabilizar la frontera. Las obras las hay para distinto cometido: fusiles ametralladores, ametralladoras, cañones anticarro y de infantería, abrigos y depósitos de municiones y víveres, además de observatorios.

El proyecto quedó inacabado pero se construyeron la mayoría.

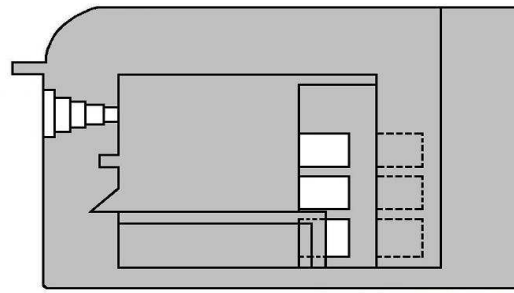
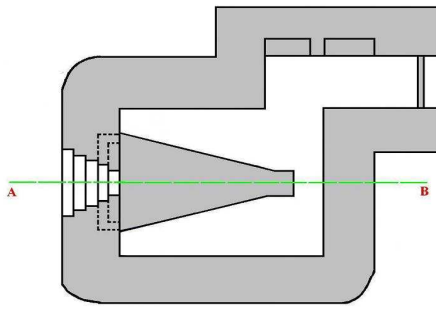
Las distintas obras, se agrupan en su mayoría en la zona de la Pista de Picaubé con la del Paseo de los Melancólicos. Otras en torno a la torreta de fusileros y a ambos lados del río Aragón.

Estilo		Cronología	XX	Aparejo	Hormigón
Clave Plan Nacional de Arquitectura Defensiva 2012				XX	
Conservación y uso:					

La mayoría se conservan en buenas condiciones, otros o han sido destruidos o engullidos por el terreno. Estas obras han entrado a formar parte de la denominada "ruta de los bunkers" que mediante paneles explicativos hace comprensible el porqué de estas obras.



NR 111. OBRA 122 bis, para Fusil ametrallador



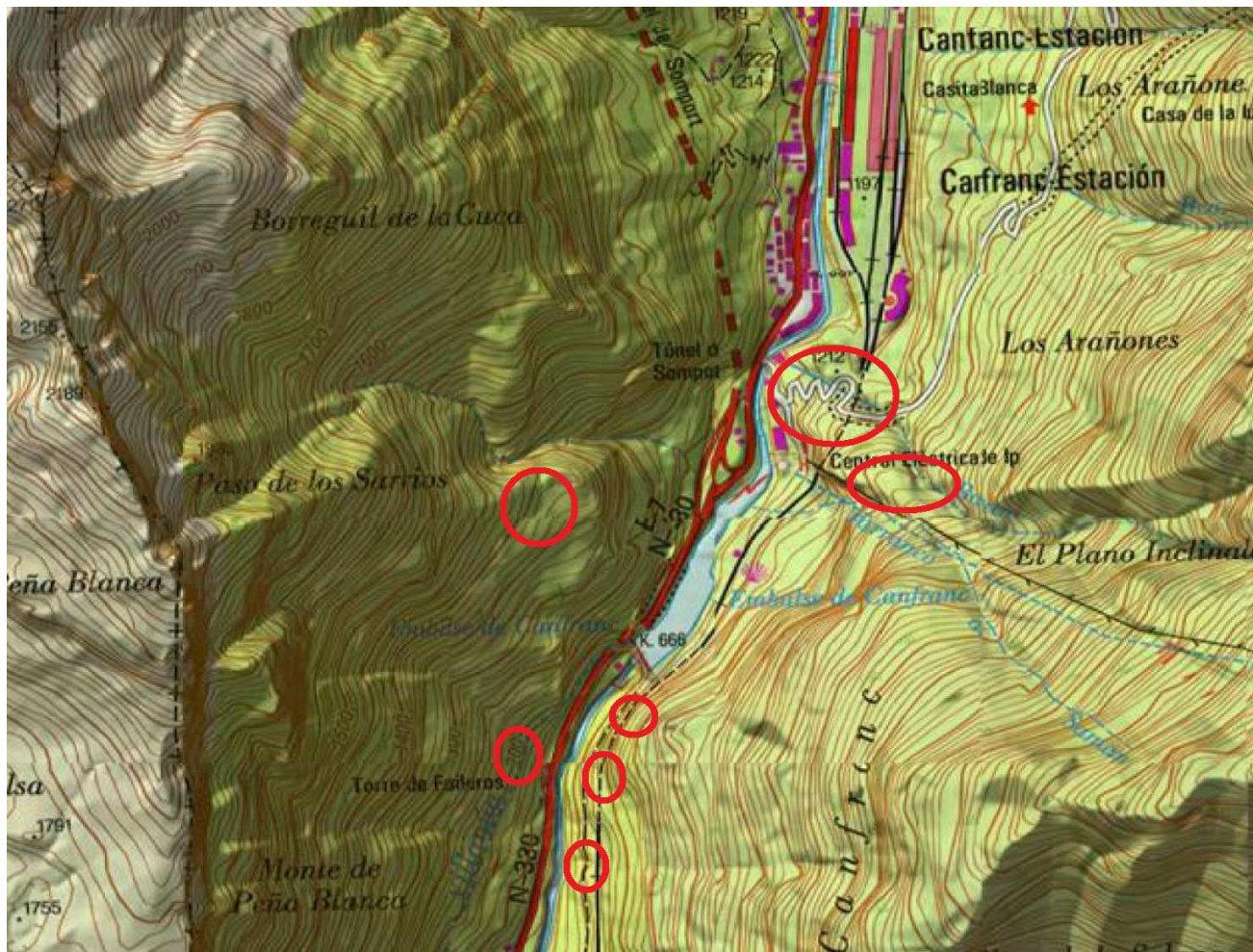
Sección A-B

planta y  
alzado de la  
obra 123 bis  
Am / Fa

### Acceso

El acceso es realmente cómodo a la mayoría de las obras, pues como hemos dicho conforman una ruta establecida. El mejor sitio es el cruce de Pº de los Melancólicos con la pista a Picaubé. Incluso con coche se puede acceder, eso si despacio.

En círculo rojo la ubicación de los distintos grupos de obras.



### Información bibliográfica

CLÚA MÉNDEZ, José Manuel. 2004. *Cuando Franco fortificó los Pirineos: La Línea P en Aragón. Introducción La Jacetania*. Editorial Katia. Zaragoza

CLÚA MÉNDEZ, José Manuel. 2007. *Cuando Franco fortificó los Pirineos: La Línea P en Aragón. Sobrarbe y La Ribagorza*. Editorial Katia. Zaragoza

CLÚA MÉNDEZ, José Manuel. 2011. *Cuando Franco fortificó los Pirineos: La Línea P en Aragón. Alto Gállego*. Zaragoza (pendiente publicar)