

INVENTARIO FORTIFICACIONES ARAGONESAS. (A.R.C.A.)

IDF fortificación	J. 47
-------------------	-------

Fecha creación ficha	20/09/2012	B.I.C.	17/04/2006
Actualización			

DENOMINACIÓN	TORRETAS DE FUSILERÍA 1 y 2			
Emplazamiento	Monte	Localidad	CANFRANC-ESTACIÓN	
Ayuntamiento	Av. Fernando el Católico 5		Provincia	HUESCA
Teléfono	974373109	Comarca	LA JACETANIA	

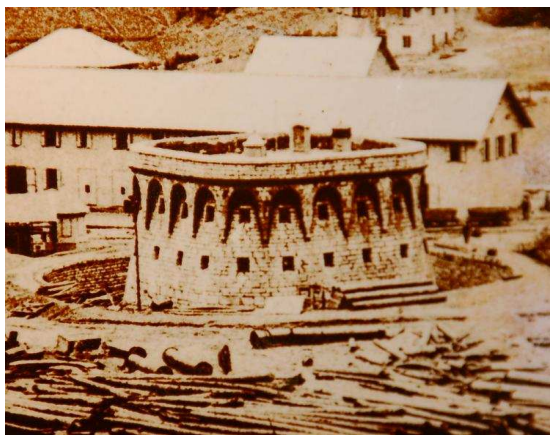
Propiedad	Municipal	Acceso	Según horario
Horario visita	Depende de la exposición temporal que haya.		Precio
Situación	Al S de Canfranc Estación		
Datos de situación	ED50	WGS84	Altitud
UTM	X	702,830,13	702,722,73
Huso: 30	Y	4,734,621,21	4,734,410,67
GEOGRAFICA	Latitud	42°44'11,56"N	42°44'7,59"N
	Longitud	00°31'20,20"W	00°31'24,67"W

Descripción:

En 1877 se presentó un anteproyecto para la construcción de dos torres que controlasen la carretera. El proyecto final fue aprobado el 19 marzo de 1878. Ambas torres tenían características similares: planta cuadrada con esquinas redondeadas, foso que las rodeaba y un puente levadizo permitía salvar el foso. En su interior disponen de un patio cuya función es facilitar iluminación. Posee cuatro plantas, en la baja se encuentran los almacenes para munición, víveres y material. En la primera se abre el acceso y cuenta con 14 aspilleras, en el primer orden de fuego. La planta baja y primera albergan alojamiento de tropa, oficiales, enfermería y calabozo. La última planta es mayor pues apoya en una arquería ciega volada sobre el resto del muro, en ellas se abren otras tantas aspilleras. Toda la obra esta coronada por tejado de pizarra. El 2 de julio de 1910 se ordenó la demolición de la torreta 2.

Estilo		Cronología	XIX	Aparejo	Sillar
Clave Plan Nacional de Arquitectura Defensiva 2012				FA	
Conservación y uso:					

Hoy en día la que subsiste es la torreta 1, restaurada y dedicada a sala de exposiciones.



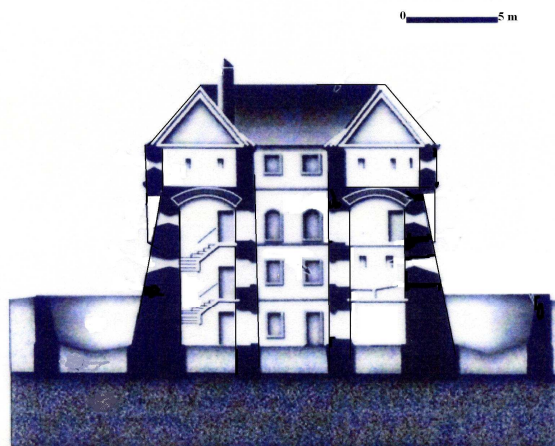
Torreta 2 (desparecida)



Torreta 1

Planta y alzado

Según planos del Ejército



Acceso

Como es lógico solo visitaremos la Torre 1, pues la 2 desapareció. Antes de llegar a Canfranc-Estación la veremos dominando la carretera. Nada más pasarla a la izquierda se ha creado una zona de descanso y de aparcamiento.

En círculo rojo su ubicación.



Información bibliográfica

PASSINI, Jean. 1993. *Aragón, el Camino de Santiago. Patrimonio edificado*. Casa de Velazquez & Gobierno de Aragón. Madrid.

SÁEZ GARCÍA, Juan Antonio. 2004. *La fortificación de la frontera hispano-francesa a finales del siglo XIX: la batería de La Sagüeta y las torres fusileras de Canfranc*. Huarte de San Juan, Geografía e historia II.