

# INVENTARIO FORTIFICACIONES ARAGONESAS. (A.R.C.A.)

IDF fortificación	J. 89	Fecha creación ficha	25/08/2012	B.I.C.	17/04/2012
Actualización					

DENOMINACIÓN	TORRE DEL BOALAR O DE LOS MOROS				
Emplazamiento	Monte	Localidad	ATARÉS	Provincia	HUESCA
Ayuntamiento	C/ Mayor 24 (JACA)			C. Postal	22700
Teléfono	974355758		Comarca	LA JACETANIA	

Propiedad	CSIC*	Acceso	Libre		
Horario visita			Precio		
Situación	A la entrada del valle.				
Datos de situación		ED50	WSG84	Altitud	
UTM	X	694,276,08	694,168,67	750 m	
Huso: 30	Y	4,713,901,27	4,713,692,64		
GEOGRAFICA	Latitud	42°33'8,37"N	42°33'4,44"N		
	Longitud	00°38'1,55"W	00°38'6,01"W		

## Descripción:

La torre se arrimó al borde de un espolón rocoso que imposibilita el acceso desde el N, el resto de su perímetro fue protegido por un gran foso artificial que se construyó en el lado E y un recinto. Tiene planta baja, dos pisos y galería del cadalso.

Se alzó con sillares y mampuestos de todos los tamaños, escuadrados a maza, cantoneras de mayor peso y piezas de los vanos más refinadas. La parte del cadalso parece un recrecido a juzgar por la diferencia de los materiales. En la planta baja tiene puerta adintelada de apertura posterior y presenta aspilleras a diferentes niveles. El primer piso destaca por el ventanal geminado, así como la puerta en arco rebajado y en altura. La siguiente planta esta repleta de aspilleras.

\* Consejo Superior de Investigaciones Científicas.

Estilo		Cronología	XVI	Aparejo	Sillares y mampuestos
Clave Plan Nacional de Arquitectura Defensiva 2012				T	
Conservación y uso:					

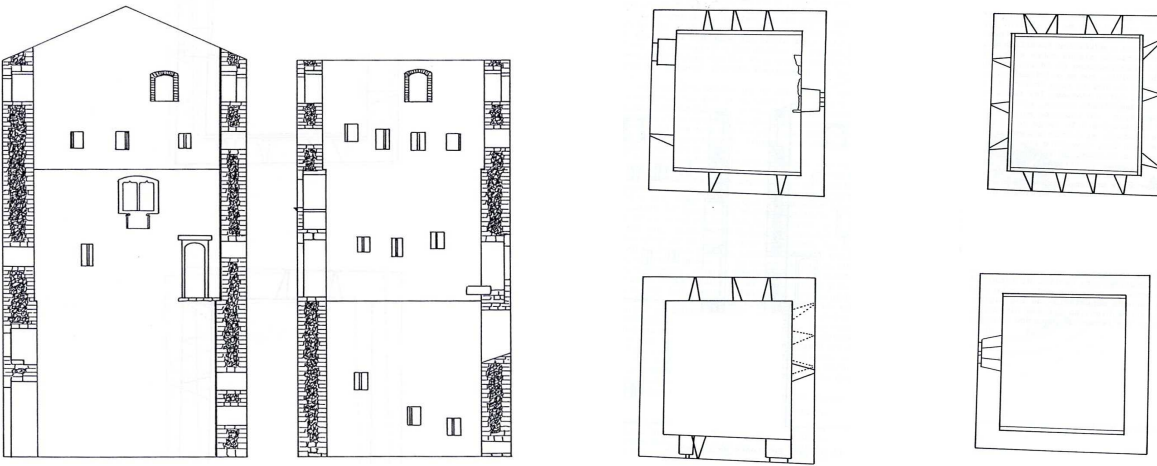
En ruina progresiva. Sólo conserva las cuatro paredes.





## Planta y alzado

Según JM. ESTABLÉS ELDUQUE



## Acceso

Al entrar al valle hay un área de descanso. A partir de aquí está indicado la dirección para llegar a la torre. Es un sendero que tras unos 15 minutos de pequeña subida nos acerca hasta el destino. En círculo rojo la ubicación.



## Información bibliográfica

CASTÁN SARASA, Adolfo. 2004. *Torres y castillos del Alto Aragón*. Publicaciones y Ediciones del Alto Aragón. Huesca.

ESTABLES ELDUQUE, José M<sup>a</sup>. 1991. *Castillos y pueblos medievales de Aragón: Castillos y casas fuertes del Campo de Jaca I*. José M<sup>a</sup> Establés. Vitoria.

NAVAL MAS, Antonio, 2007. *Las casas torreadas del Alto Aragón*. Prames. Zaragoza