

INVENTARIO FORTIFICACIONES ARAGONESAS. (A.R.C.A.)

IDF fortificación	J.	Fecha creación ficha	10/09/2012	B.I.C.	17/04/2006
Actualización					

DENOMINACIÓN	CASTILLO DE GROSÍN				
Emplazamiento	Monte	Localidad	JACA	Provincia	HUESCA
Ayuntamiento	C/ Mayor 24			C. Postal	22700
Teléfono	974355758		Comarca	LA JACETANIA	

Propiedad	Pública	Acceso	Libre		
Horario visita				Precio	
Situación	Sobre el monte de Grosín al NO de Jaca				
Datos de situación		ED50		WSG84	Altitud
UTM	X	698,507,21		698,400,26	1.423 m
Huso: 30	Y	4,721,201,87		4,720,991,46	
GEOGRAFICA	Latitud	42°37'0,97"N		42°36'56,99"N	
	Longitud	00°34'47,03"W		00°34'51,48"W	

Descripción:

Por orden de Jaime II, el castillo debía contar como guarnición un total de 10 hombres. Debió estar formado por un recinto murado que cobijaba una serie de edificaciones, entre las que descollaba una torre que al mismo tiempo serviría de vivienda, almacén y capilla. El emplazamiento se encuentra en ruina total y lleno de matorrales y zarzas. Tiene 30 m de lado y su cisterna es lo que mejor se conserva, con unas medidas de 4,60 x 6,90 x 4,50 m.

El castillo de Grosín es un tanto sorprendente, en especial por su latitud. Creemos hay fortalezas sin ambiciones de tipo muro establecidas en promontorios de la zona, ya en el siglo X, pero que a fines del s. XI, o pleno s. XII, se haga una cisterna de esas dimensiones y calidad, incluso con imposta ornamental, en una fortaleza de retaguardia implica su operatividad y además adaptada a los medios constructivos vigentes a partir del primer cuarto del s. XI, según Gómez de Valenzuela.

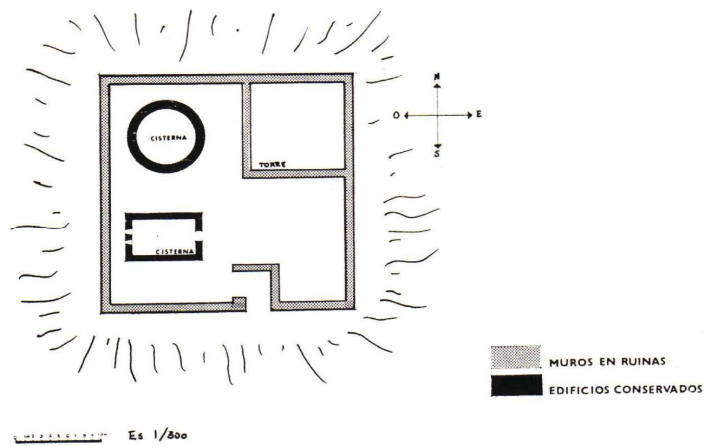
Estilo		Cronología	XI-XII	Aparejo	Sillería
Clave Plan Nacional de Arquitectura Defensiva 2012				Ca	
Conservación y uso:					

En ruina total.



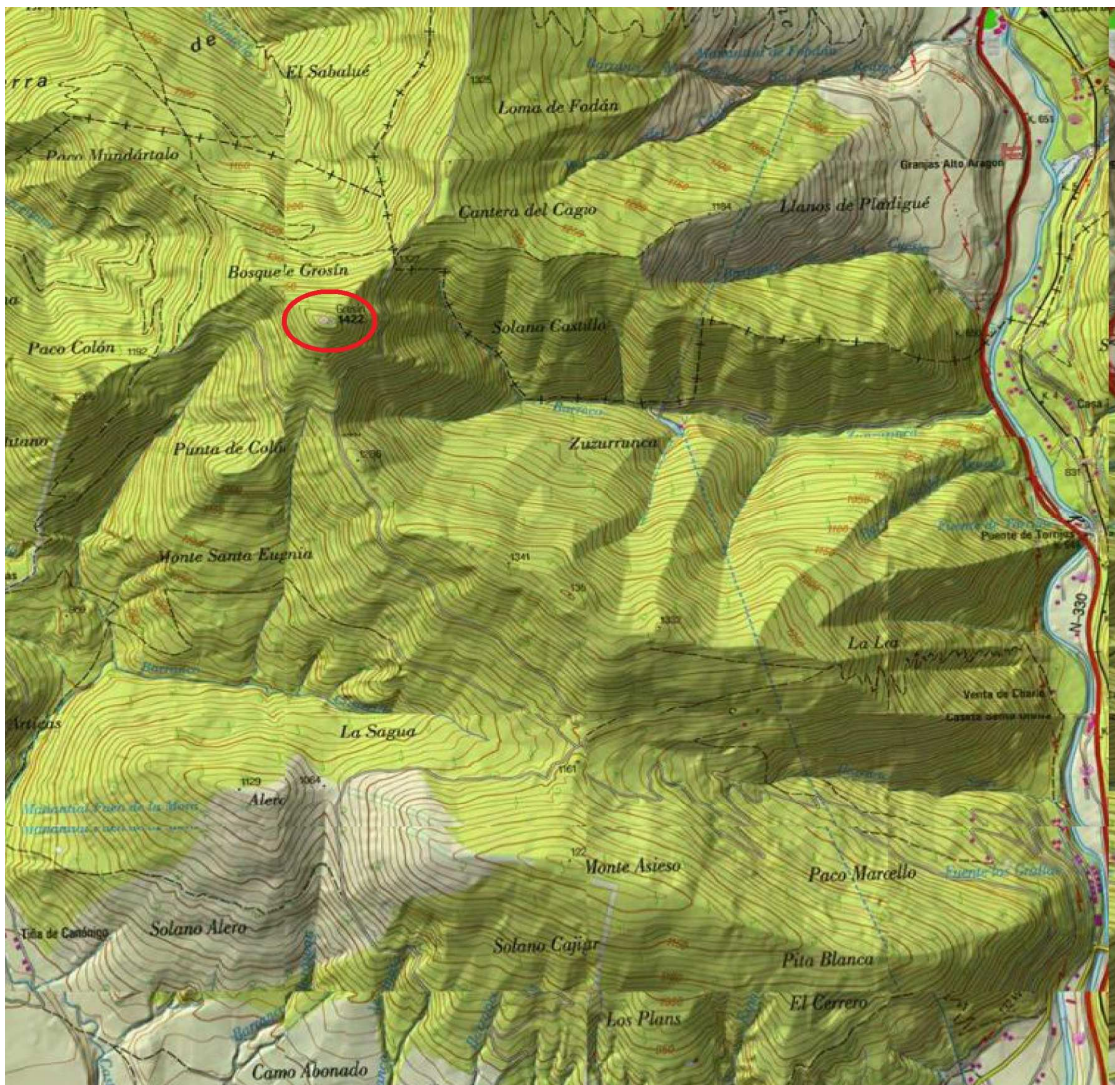
Planta y alzado

Según M. GÓMEZ DE VALENZUELA



Acceso

Por el puente de las Grallas al N de Jaca, la pista está abierta, precisa vehículo TT, aprox 7,40 km
Otra pista más directa es la del collado de Borau, pero esta está cerrada.
En círculo rojo su ubicación.



Información bibliográfica

GÓMEZ DE VALENZUELA, Manuel. 1978. *Grosín, un castillo olvidado en el Pirineo Aragonés*. Rev. Castillos de España, nº 16 (83). Asociación Española de Amigos de los Castillos. Madrid. Pp 45-49.
CASTÁN SARASA, Adolfo. 2004. *Torres y castillos del Alto Aragón*. Publicaciones y Ediciones del Alto Aragón. Huesca. Pp 253-254