

INVENTARIO FORTIFICACIONES ARAGONESAS. (A.R.C.A.)

IDF fortificación	LR. 91	Fecha creación ficha	20/12/2013	Actualización		B.I.C.	
DENOMINACIÓN	TORRE						
Emplazamiento	Monte	Localidad	MONTOLIO (MONT DE RODA)		Provincia	HUESCA	
Ayuntamiento	Mayor 23 (LA PUEBLA DE RODA)				C. Postal	22482	
Teléfono	974544403		Comarca	LA RIBAGORZA			

Propiedad	Privada	Acceso	Libre exterior				
Horario visita						Precio	
Situación	Al S de la casa de la Roca (Isábena)						
Datos de situación	ED50		WSG84		Altitud		
UTM	X	294,790,91		294,697,44		750 m	
Huso: 31	Y	4,678,869,26		4,678,665,36			
GEOGRAFICA	Latitud	42°14'3,51"N		42°13'59,51"N			
	Longitud	00°30'47,53"E		00°30'43,20"E			

Descripción:

El núcleo posee dos casas de forma torreada aunque solo una parece antigua. Es una construcción desarrollada en vertical, aunque nada tiene de torre en el sentido de elemento capacitado para la defensa, así la puerta está a ras de suelo y carece de aspilleras. Es de planta rectangular de 6,85 x 4,88 m. Almacena cuatro plantas. En el inferior está la puerta orientada a naciente, despliega arco de medio punto con regulares dovelas. Una segunda puerta perfora el vano O. en los demás pisos se reparten nueve vanos, tres de ellos alineados en la fachada principal.

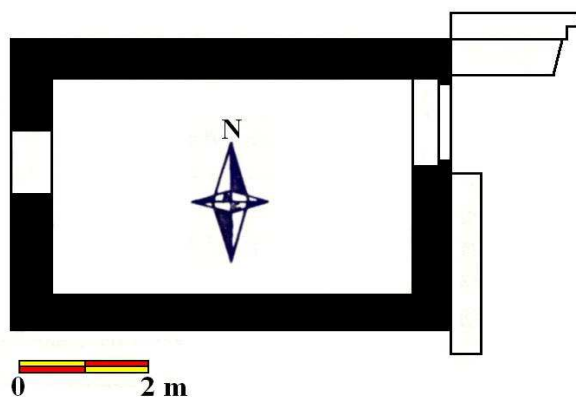
Estilo		Cronología	XVII	Aparejo	Mampostería y sillería
Clave Plan Nacional de Arquitectura Defensiva 2012				EF	
Conservación y uso:					

Restauradas y usadas como vivienda temporal.



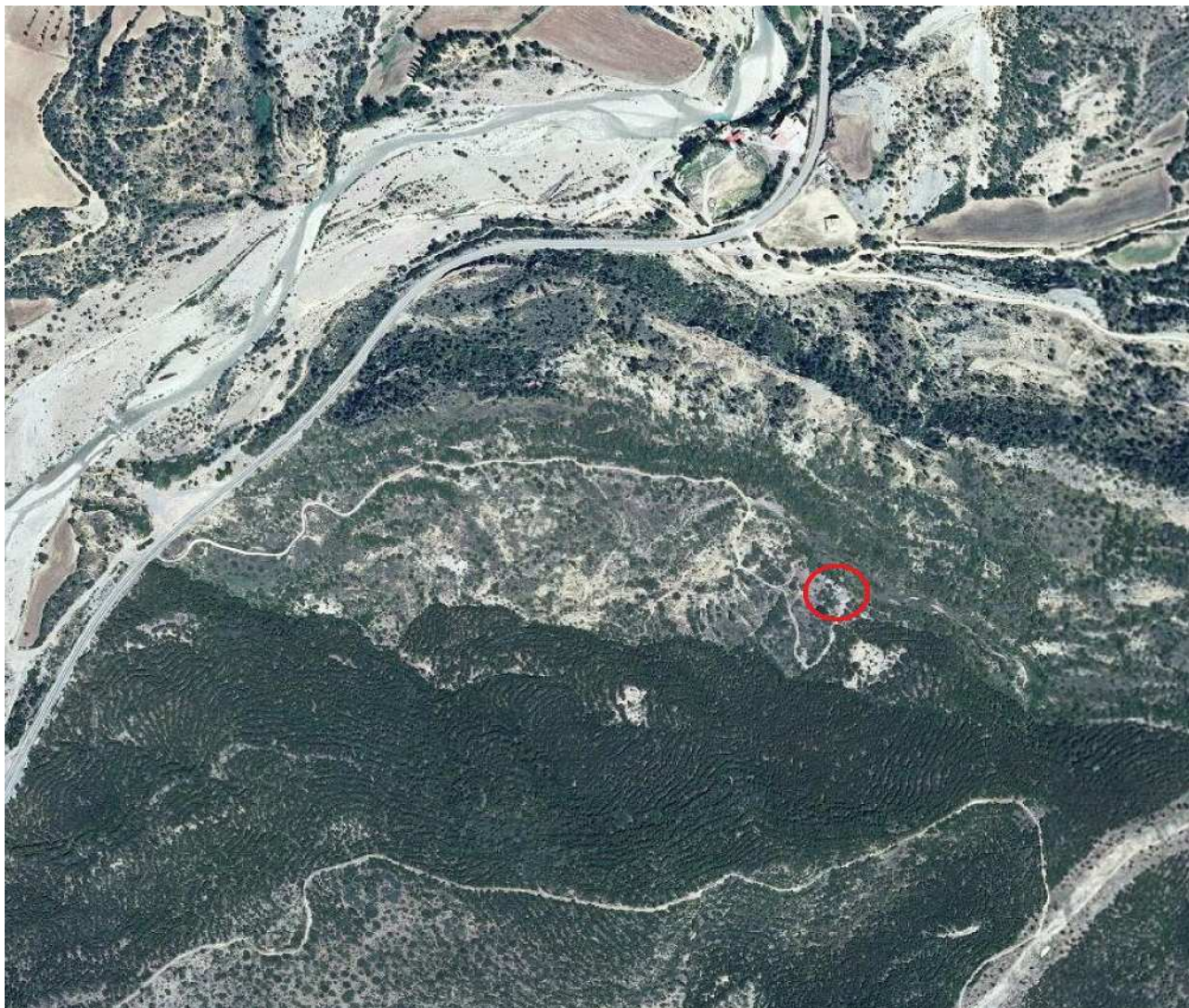
Planta y alzado

Según A. CASTÁN SARASA



Acceso

Carretera que une Graus con Roda, antes de llegar a la casa de la Roca, parte un desvío por pista que requierte todo terreno y que en unos 1.130 m nos acerca al lugar. La pista esta cerrada con cadena.



Información bibliográfica

CASTÁN SARASA, Adolfo. 2004. *Torres y Castillos del Alto Aragón*. Publicaciones y Ediciones del Alto Aragón, Huesca

NAVAL MAS, Antonio. 2007. *Las casas torreadas del Alto Aragón*. Prames. Zaragoza