

INVENTARIO FORTIFICACIONES ARAGONESAS. (A.R.C.A.)

IDF fortificación	BA. 10
-------------------	--------

Fecha creación ficha	24/10/2013	B.I.C.	17/04/2006
Actualización			

DENOMINACIÓN	TORRE DEL CAMPAMENTO				
Emplazamiento	Monte	Localidad	ALCAÑIZ	Provincia	TERUEL
Ayuntamiento	Plaza de España 1		C. Postal	44600	
Teléfono	978870565		Comarca	BAJO ARAGON	

Propiedad		Acceso	Libre		
Horario visita		Precio			
Situación	A la salida de Alcañiz dirección Monroyo				
Datos de situación		ED50		WSG84	Altitud
UTM	X	741,979,92		741,870,92	436 m
Huso: 30	Y	4,546,939,86		4,546,730,00	
GEOGRAFICA	Latitud	41°2'13,32"N		41°2'9,19"N	
	Longitud	00°7'17,23"W		00°7'21,61"W	

Descripción:

De planta ligeramente rectangular, de 5,05 x 5,25 m e irregular, con un grosor de muros de 65 cm. La puerta de acceso se sitúa en el primer piso, complementada con una rampa situada enfrente de ella. En el interior hay un espacio excavado en la roca que sirve de base a la torre. Se conservan los restos de la prelongación en altura de esta habitación, desconociendo su uso. Se conserva el ambaldosado original en el suelo de la primera planta. Posee un foso excavado en la propia roca. Al exterior presenta estos detalles: Lado N: en el cuerpo inferior además de la puerta tiene 2 aspilleras, en el superior aparece una ventana central rectangular y a ambos lados una aspillera. Lado S: en el cuerpo interior tiene 3 aspilleras. En el superior, igual que el lado N. Lado E: en el cuerpo inferior 3 aspilleras, en el superior 4. Lado O: tanto en el inferior como en el superior presenta 4 aspilleras. El remate es un muro corrido sin almenas y con aspilleras.

Estilo		Cronología	XIX	Aparejo	Mampostería y sillar
Clave Plan Nacional de Arquitectura Defensiva 2012				FF	
Conservación y uso:					

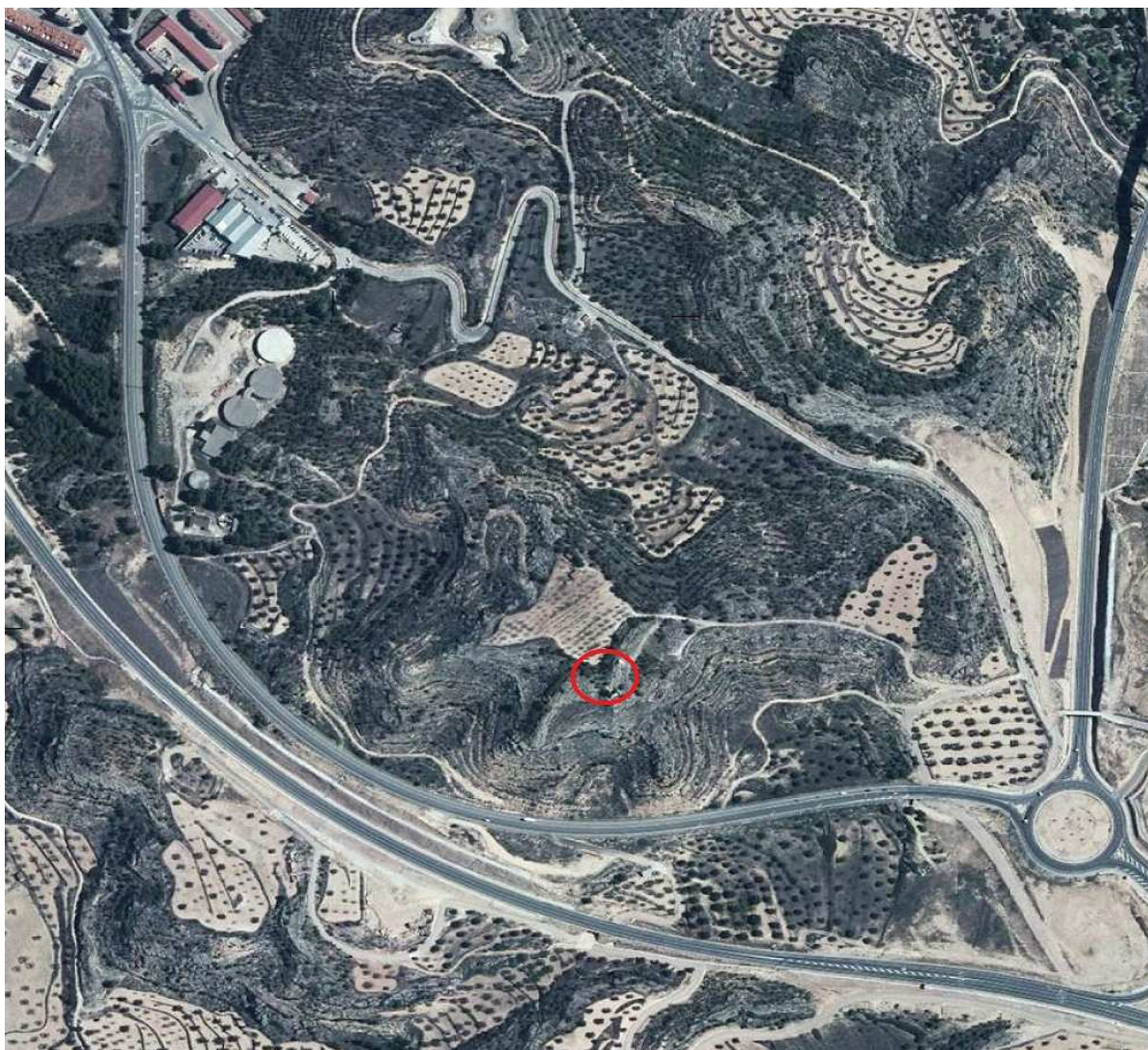
En ruina progresiva.



Planta y alzado

Acceso

A la salida entrar de frente en un pequeño polígono, desde aquí parte una carretera asfaltada que te acerca a la torre, al final de esta parte una pista que en escasos 385 metros llegas a la propia torre. En círculo rojo su ubicación.



Información bibliográfica

CORTÉS BORROY, Francisco Javier. 1999. *Caspe y el sexenio revolucionario. Las torres ópticas*. Centro de Estudios Comarcales del Bajo Aragón. Institución Fernando El Católico. Caspe