

INVENTARIO FORTIFICACIONES ARAGONESAS. (A.R.C.A.)

IDF fortificación	BA. 15	Fecha creación ficha	24/10/2013
Actualización		B.I.C.	

DENOMINACIÓN	TORRE DE GORDIZO			
Emplazamiento	Monte	Localidad	ALCAÑIZ	
Ayuntamiento	Plaza de España 1		Provincia	TERUEL
Teléfono	978870565	C. Postal	44600	
		Comarca	BAJO ARAGON	

Propiedad		Acceso	Libre
Horario visita		Precio	
Situación	En el paraje conocido como TORREJÓN dirección Caspe		
Datos de situación	ED50	WSG84	Altitud
UTM	X	739,737,74	739,628,95
Huso: 30	Y	4,556,877,34	4,556,667,25
GEOGRAFICA	Latitud	41°7'37,56"N	41°7'33,44"N
	Longitud	00°8'39,20"W	00°8'43,58"W

Descripción:

Construcción de planta cuadrada (5 m). A 15.025 m de la Torre de Salamanca, a 8.600 m de la Torre de Homenaje del Castillo de Alcañiz, a 15.225 de la Torre Mocerero de Chiprana y a 18.800 de la de Escatrón. Aunque mantiene la tipología habitual, conserva algunas excepciones, como por ejemplo, la puerta la tiene en la parte baja, a media altura del foso, y para acceder a ella se labraron unas escaleras en la roca. La parte superior de la torre es de un remate más sencillo que el resto de las torres, ya que en vez de almenas es un muro corrido.. Finalmente el foso que está excavado en la propia roca.

El interior s eestructura en dos pisos.

Lado N: 3 troneras y en el extremo NO una de menor tamaño para el catalejo. *Lado S:* 2 troneras en los extremos y una ventana central rectangular. *Lado E:* 2 troneras y una ventana. *Lado O:* 3 troneras con el extremo N ocupado por la salida de humos de la chimenea. Curiosamente no tiene tronera para el catalejo.

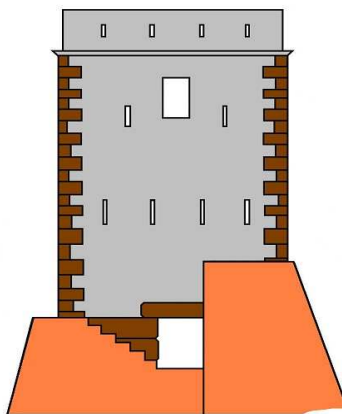
Estilo		Cronología	XIX	Aparejo	Mampostería y sillar
Clave Plan Nacional de Arquitectura Defensiva 2012				FF	
Conservación y uso:					

En ruina progresiva.



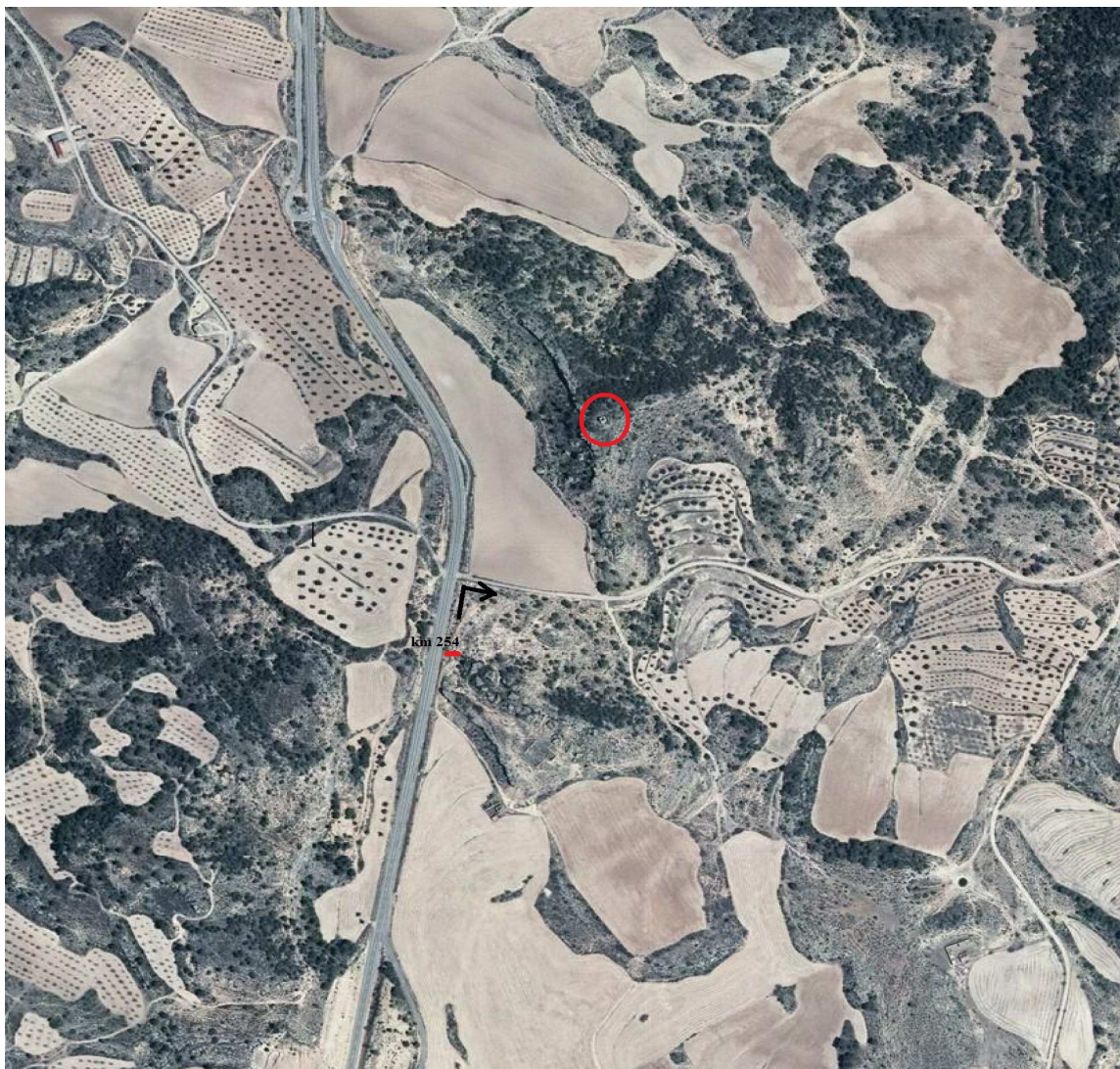
Planta y alzado

Según F. J. CORTÉS BORROY



Acceso

Desde Alcañiz dirección Caspe, a unos 10 km (km 254), veremos a la derecha la torre sobre un tozal rocoso. Dejaremos el coche en la base y subiremos andando. En círculo rojo su ubicación.



Información bibliográfica

CORTÉS BORROY, Francisco Javier. 1999. *Caspe y el sexenio revolucionario. Las torres ópticas*. Centro de Estudios Comarcales del Bajo Aragón. Institución Fernando El Católico. Caspe