

# INVENTARIO FORTIFICACIONES ARAGONESAS. (A.R.C.A.)

IDF fortificación	BA. 8	Fecha creación ficha	16/09/2013
Actualización		B.I.C.	

DENOMINACIÓN	CASA ARDID			
Emplazamiento	Urbano	Localidad	ALCAÑIZ	
Ayuntamiento	Plaza de España 1		Provincia	TERUEL
Teléfono	978870565		C. Postal	44600
		Comarca	BAJO ARAGON	

Propiedad	Pública	Acceso	Según horario	
Horario visita		Precio		
Situación	Calle Mayor, esquina con calle Santa Pau			
Datos de situación	ED50	WSG84	Altitud	
UTM	X	740,995,93	740,886,93	340 m
Huso: 30	Y	4,548,591,87	4,548,382,23	
GEOGRAFICA	Latitud	41°3'7,87"N	41°3'3,76"N	
	Longitud	00°7'56,99"W	00°8'1,37"W	

## Descripción:

En este edificio se observan claramente las características formales del palacio aragonés. La idea de las dos torres que flanquean la fachada de los palacios de gran empaque, se adapta aquí a su condición de edificio esquinero, por lo que únicamente presenta torre en uno de sus extremos, lógicamente en su fachada principal. En este caso, además pudo coincidir con el enclave de un antiguo torreón de la muralla. A mediados del siglo XX se restauró para una oficina bancaria, eliminando zonas originales y sustituyendo o añadiendo otras de carácter gótico, como la ventana del torreón. Los únicos vanos originales son el propio acceso y el gran ventanal que hay sobre él.

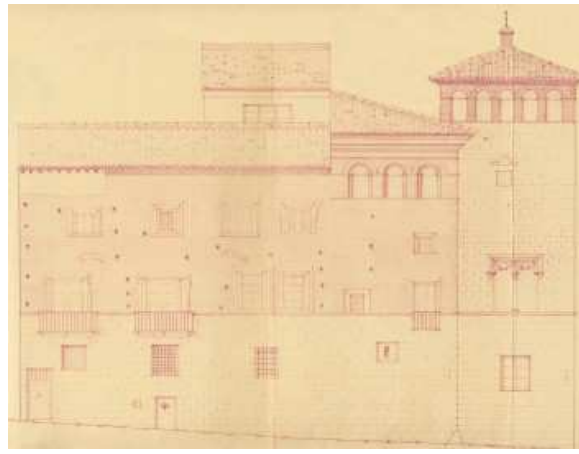
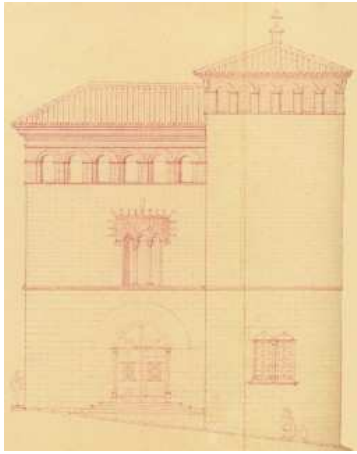
Estilo		Cronología	XVI	Aparejo	Sillar
Clave Plan Nacional de Arquitectura Defensiva 2012				EF	
Conservación y uso:					

Tras la primera restauración de 1955, siguió a principios del siglo XXI otra más para adecuarlo como biblioteca y el edificio fue vaciado totalmente para adecuarlo a los nuevos usos.



## Planta y alzado

Planos del aspecto original, Fundación Quilez Ilisterrri



## Acceso

No hay problema en localizarlo, la mejor manera de acceder es andando desde cualquier punto de la ciudad. En círculo rojo su ubicación.



## Información bibliográfica

[http://www.fqll.es/catalogo\\_detalle.php?id=1447](http://www.fqll.es/catalogo_detalle.php?id=1447)