

INVENTARIO FORTIFICACIONES ARAGONESAS. (A.R.C.A.)

IDF fortificación	M. 24
-------------------	-------

Fecha creación ficha	30/05/2013
----------------------	------------

Actualización		B.I.C.	05/02/2002
---------------	--	--------	------------

DENOMINACIÓN	CASA CONSISTORIAL		
Emplazamiento	Urbano	Localidad	LA FRESNEDA
Ayuntamiento	C/ Mayor 2	Provincia	TERUEL
Teléfono	978854000	C. Postal	44596
		Comarca	MATARRAÑA

Propiedad	Pública	Acceso	Restringido
Horario visita		Precio	
Situación	Plaza Mayor / Calle Mayor		
Datos de situación	ED50	WSG84	Altitud
UTM	X 253,762,80	253,668,76	585 m
Huso: 31	Y 4,535,159,74	4,534,956,73	
GEOGRAFICA	Latitud	40°55'47,21"N	40°55'43,08"N
	Longitud	00°4'32,02"E	00°4'27,70"E

Descripción:

Se construyó a fines del XVI (1576), en la etapa de oro de los edificios consistoriales, cuando se convierten en auténticos símbolos del poder frente a la autoridad señorial, que en esta zona estaba en manos de la orden de Calatrava.

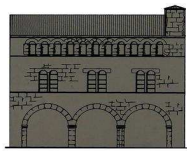
Tiene planta irregular y está distribuida en tres plantas con techumbres arquitrabadas. Muestra 3 fachadas la principal y dos laterales. En la fachada principal se distinguen 3 cuerpos, la planta baja tiene en el extremo izquierdo un arco que forma parte de la lonja. En el segundo cuerpo se ven dos sencillas ventanas en sus extremos y dos balcones en el centro. En la planta superior se desarrolla una galería de ventanas. En el coronamiento de la fachada destacan los dos garitones a modo defensivo, uno en cada extremo, más que defender o proteger es un símbolo de poder, pero lo cual no desmerece el que se incluya el edificio como fortificado.

Estilo		Cronología	1576	Aparejo	Sillería
Clave Plan Nacional de Arquitectura Defensiva 2012				EF	
Conservación y uso:					

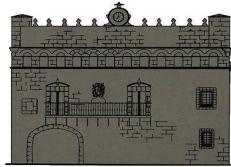
Restaurado y sirve de Ayuntamiento.



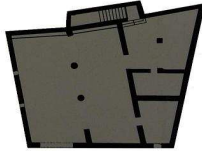
Planta y alzado



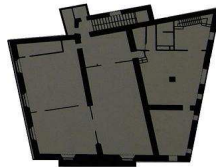
ALZADO LATERAL



ALZADO PRINCIPAL



PLANTA BAJA



PLANTA PRINCIPAL

Acceso

No hay problema de acceso ni de localización, incluso se llega en coche.
En círculo rojo su ubicación.



Información bibliográfica

GINESTA I BATLLORI, Salvador. 1991. *Les Terres del Matarranya*. Publicacions de l'abadia de Montserrat. Barcelona
http://www.fqll.es/catalogo_detalle.php?id=56