

INVENTARIO FORTIFICACIONES ARAGONESAS. (A.R.C.A.)

IDF fortificación	CV. 24	Fecha creación ficha	10/01/2013	B.I.C.	17/04/2006
Actualización					

DENOMINACIÓN	TORRES DE AÑUES				
Emplazamiento	Monte	Localidad	AÑUES	Provincia	ZARAGOZA
Ayuntamiento	Plaza de la Villa 1 (SOS DEL REY CATÓLICO)			C. Postal	50680
Teléfono	948888065		Comarca	CINCO VILLAS	

Propiedad	Privada	Acceso	Libre		
Horario visita			Precio		
Situación	A unos 12 km de Sos dirección Navarra				
Datos de situación		ED50	WSG84	Altitud	
UTM	X	640,748,28	640,641,13	515 m	
Huso: 30	Y	4,709,316,54	4,709,108,85		
GEOGRAFICA	Latitud	42°31'21,59"N	42°31'17,66"N		
	Longitud	01°17'11,44"W	01°17'15,96"W		

Descripción:

El castillo se compone de una esbelta torre cuadrada, de unos 4 m de lado, bastante bien conservada, incluso con sus primitivas almenas y alguna saetera, a la que se esciende por una puerta semicircular con dovelas, que la comunica con el contigua sala, rectangular de 18,5 x 5,5 m.

A corta distancia y a una cota un poco más elevada aparecen unos sillares bien ordenados que quizás puedan corresponder a una torre anterior, quizás musulmana.

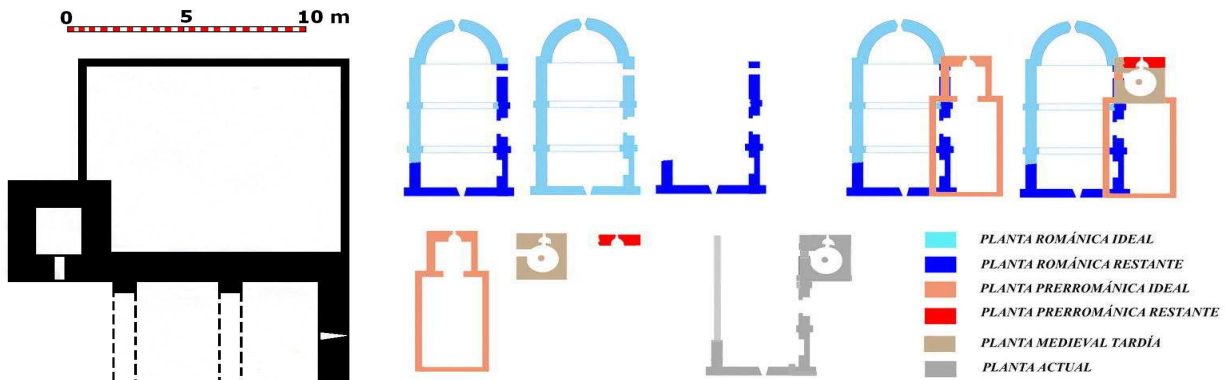
Estilo		Cronología	XIII - XIV	Aparejo	Sillería
Clave Plan Nacional de Arquitectura Defensiva 2012				T	
Conservación y uso:					

En bastante mal estado, requeriría una pronta restauración



Planta y alzado

Según C. GUITART APARICIO y www.románicoaragones.com

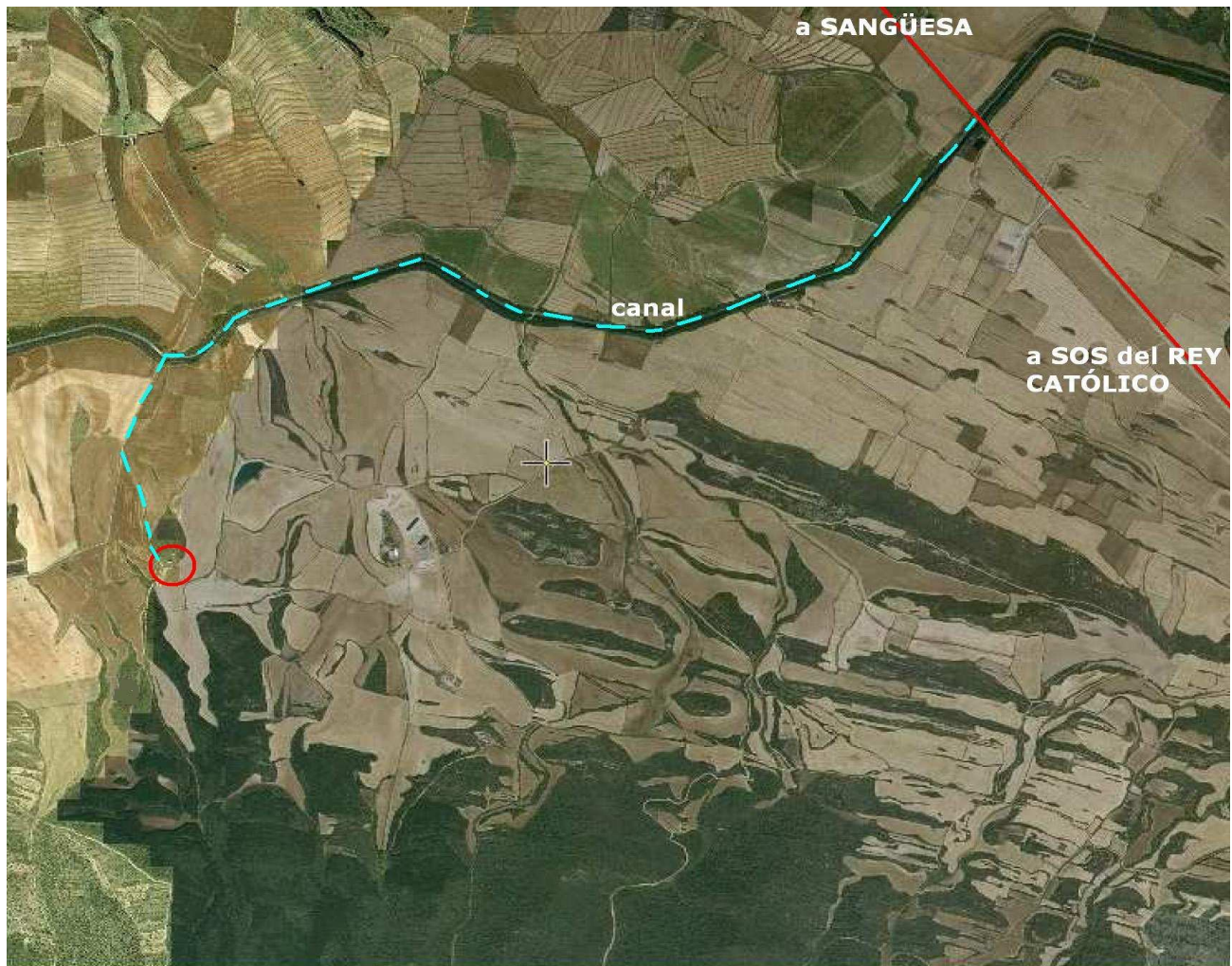


AÑUÉS: HIPÓTESIS DE LAS FASES EDIFICATIVAS Y ESTADO ACTUAL. (AGO)
<http://www.románicoaragones.com>

Acceso

Desde Sos del Rey Católico 7,200 km dirección Sangüesa llegaremos al canal de Bardenas. Cogemos la pista asfaltada dirección S que discurre en paralela al canal, en unos 4 km llegaremos a un puente y tras cruzar el canal tomaremos una pista de tierra en buenas condiciones que nos lleva directamente al castillo, 1,km escaso.

En círculo rojo su ubicación.



Información bibliográfica

GUITART APARICIO, Cristóbal. 1988. *Castillos de Aragón III*. Mira Editores. Zaragoza