

INVENTARIO FORTIFICACIONES ARAGONESAS. (A.R.C.A.)

IDF fortificación	CC. 16	Fecha creación ficha	12/04/2013
Actualización		B.I.C.	17/04/2006

DENOMINACIÓN	TORRE ALBARRANA			
Emplazamiento	Urbano	Localidad	MALUENDA	
Ayuntamiento	Pza. Cardenal Casanova 1		Provincia	ZARAGOZA
Teléfono	976893235	Comarca	COMUNIDAD CALATAYUD	

Propiedad	Privada	Acceso	Restringido
Horario visita		Precio	
Situación	En el centro detrás de la iglesia de Santa María		
Datos de situación	ED50	WSG84	Altitud
UTM	X	615,876,50	615,768,02
Huso: 30	Y	4,572,102,21	4,571,893,47
GEOGRAFICA	Latitud	41°17'28,80"N	41°17'24,68"N
	Longitud	01°36'58,15"W	01°37'2,67"W

Descripción:

A bastante distancia del castillo y ya en la parte baja, en el caserío, se alza sobre un minúsculo altozano una airosa torre albarrana cuyo interés se acrecienta por su escasez. Es de planta rectangular de 7 x 4 m, y también de tapial excepto su remate que presenta la típica solana aragonesa de ladrillo, fruto sin duda de una restauración muy posterior que eliminaría las primitivas almenas. A su alrededor hay una reducida barrera de piedra irregular que dibuja un rectángulo de unos 18 x 7 m. Es difícil comprobar si esta torre albarrana es obra de época musulmana o de la mudejar.

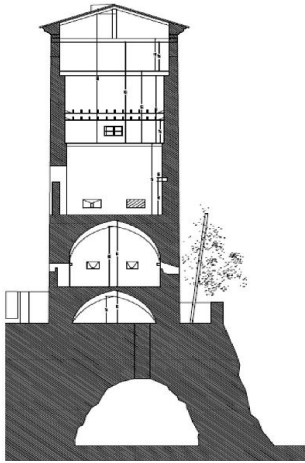
Estilo		Cronología		Aparejo	Tapial
Clave Plan Nacional de Arquitectura Defensiva 2012				T	
Conservación y uso:	Terminada su resturación en 2012				

Contacto: Salomón Montesinos 616981838 / 976890328 smontesinos@geosys.es



Planta y alzado

Según A. GRACIA MOLINA



Acceso

Al estar en el mismo casco urbano no hay problemas de localización ni de visualización exterior.
En círculo rojo su ubicación.



Información bibliográfica

GUITART APARICIO, Cristóbal. 1986. *Castillos de Aragón I*. Librería General. Zaragoza

MELENDO POMARETA, Joaquín. 2011. *Castillos de frontera: Torre del Palomar (Maluenda)*. Periódico La Comarca, 03 junio. Calatayud.