

INVENTARIO FORTIFICACIONES ARAGONESAS. (A.R.C.A.)

IDF fortificación	J. 108	Fecha creación ficha	02/09/2012
Actualización		B.I.C.	

DENOMINACIÓN	LA GARISEA		
Emplazamiento	Afueras	Localidad	JACA
Ayuntamiento	C/ Mayor 24	Provincia	HUESCA
Teléfono	974355758	C. Postal	22700
		Comarca	LA JACETANIA

Propiedad	Particular	Acceso	Restringido
Horario visita		Precio	
Situación	A las afueras de Jaca, en medio de unos campos, dirección Francia.		
Datos de situación	ED50	WSG84	Altitud
UTM	X	701,359,16	701,251,63
Huso: 30	Y	4,717,488,66	4,717,278,58
GEOGRAFICA	Latitud	42°34'58,04"N	42°34'54,06"N
	Longitud	00°32'46,69"W	00°32'51,16"W

Descripción:

Típica casa torre defensiva. De tres plantas, conserva dos saeteras con orbe central para pequeña arma de fuego.

Se accede por arco adovelado, es posible que en sus inicios este acceso fuese en altura y hoy por acumulación de tierra está a nivel de terreno. En el piso intermedio se abre una ventana con posillos para sentarse, la otra ventana igual, permanece tapiada y reconvertida en armario.

En época posterior se le irían añadiendo aditamentos más modernos.

Estilo		Cronología	XVI-XVII	Aparejo	Mampostería
Clave Plan Nacional de Arquitectura Defensiva 2012				EF	
Conservación y uso:					

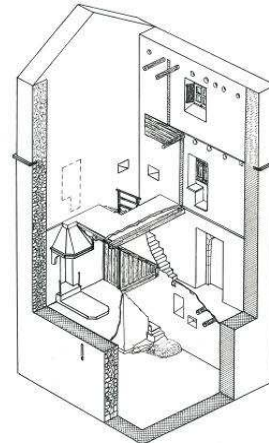
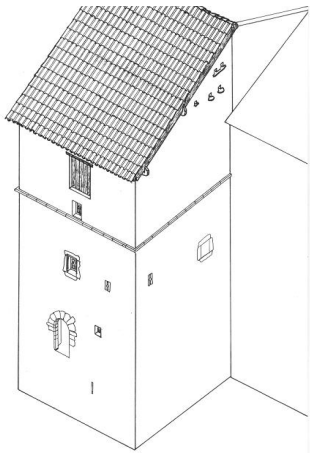
Aunque transformada por añadidos posteriores, se conserva en lo fundamental.

Hoy se usa con fines agrícolas.



Planta y alzado

Según J.M. ESTABLÉS ELDUQUE



Acceso

No plantea ningún problema llegar a ella. Andando, desde el Banco de la Salud, vamos bajando la cuesta de la carretera, a la izquierda nos sale una pista que nos lleva directamente a la casa. Al ser particular su acceso esta restringido.

En círculo rojo su ubicación.



Información bibliográfica