

INVENTARIO FORTIFICACIONES ARAGONESAS. (A.R.C.A.)

IDF fortificación	J. 61
-------------------	-------

Fecha creación ficha	29/09/2012
----------------------	------------

Actualización		B.I.C.	17/04/2006
---------------	--	--------	------------

DENOMINACIÓN	FUERTE DE YSIL			
Emplazamiento	Monte	Localidad		
Ayuntamiento	Plaza Conde de Xiquena 1 (HECHO)		Provincia	HUESCA
Teléfono	974375002		C. Postal	22720
		Comarca	LA JACETANIA	

Propiedad		Acceso	Libre	
Horario visita			Precio	
Situación	En la carretera a la Selva de Oza			
Datos de situación		ED50	WSG84	Altitud
UTM	X	686,973,85	686,866,95	1.070 m
Huso: 30	Y	4,742,269,24	4,742,059,27	
GEOGRAFICA	Latitud	42°48'33,79"N	42°48'29,84"N	
	Longitud	00°42'47,83"W	00°42'52,30"W	

Descripción:

Se conserva casi intacta a excepción de la techumbre y forjados de los pisos, y es gemela a la que se levantó en Santa Elena (Biescas).

Es de planta cuadrada, con muros de 1,52 m de espesor. Tiene dos pisos, el bajo reposa sobre basamento con la puerta suspendida en alto coronada por deforme arco de lajas; mira al S y le flanquean 3 aspilleras enmarcadas en tosca a cada lado, 6 en total, más las 2 del ángulo biselado. La planta superior sigue idénticos cánones en cuanto a la formulación defensiva con aspilleras seriadas.

Compuesta por basamento macizo encofrado con mampostería grande y disposición en talud, sillares de caliza y piedra tosca en las cantoneras, vanos y para los arcos ciegos constructivos que articulan los 4 paramentos; mampostería menuda, finas lajas y abundantes calces fundamentan la pobreza material de los paños. En definitiva solo esquinazos y aspilleras son de esmerada talla.

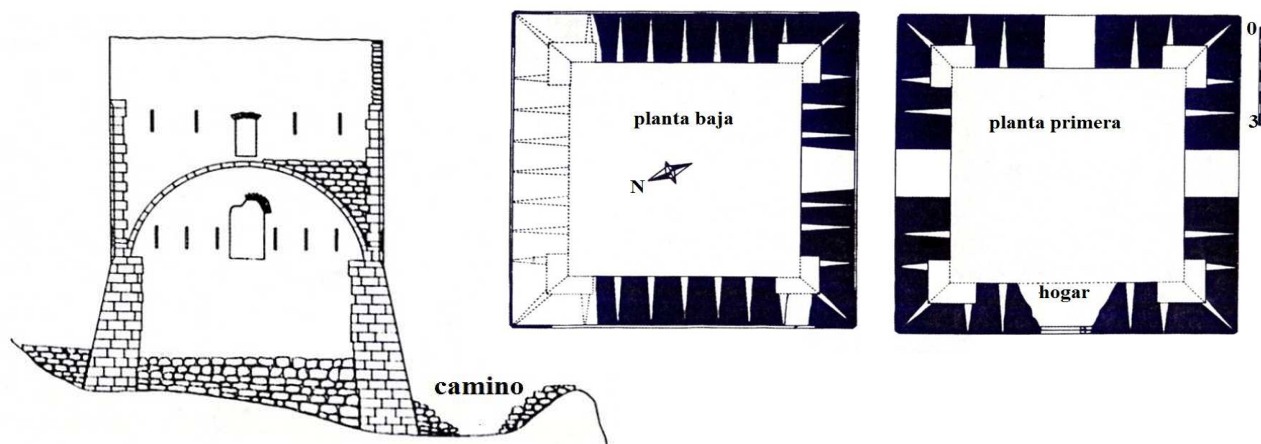
Estilo		Cronología	XVIII	Aparejo	Mampostería y sillar
Clave Plan Nacional de Arquitectura Defensiva 2012				T - FA	
Conservación y uso:					

En ruina progresiva. En esta segunda vez que se visitó se había desplomado una esquina superior de la fachada sur.



Planta y alzado

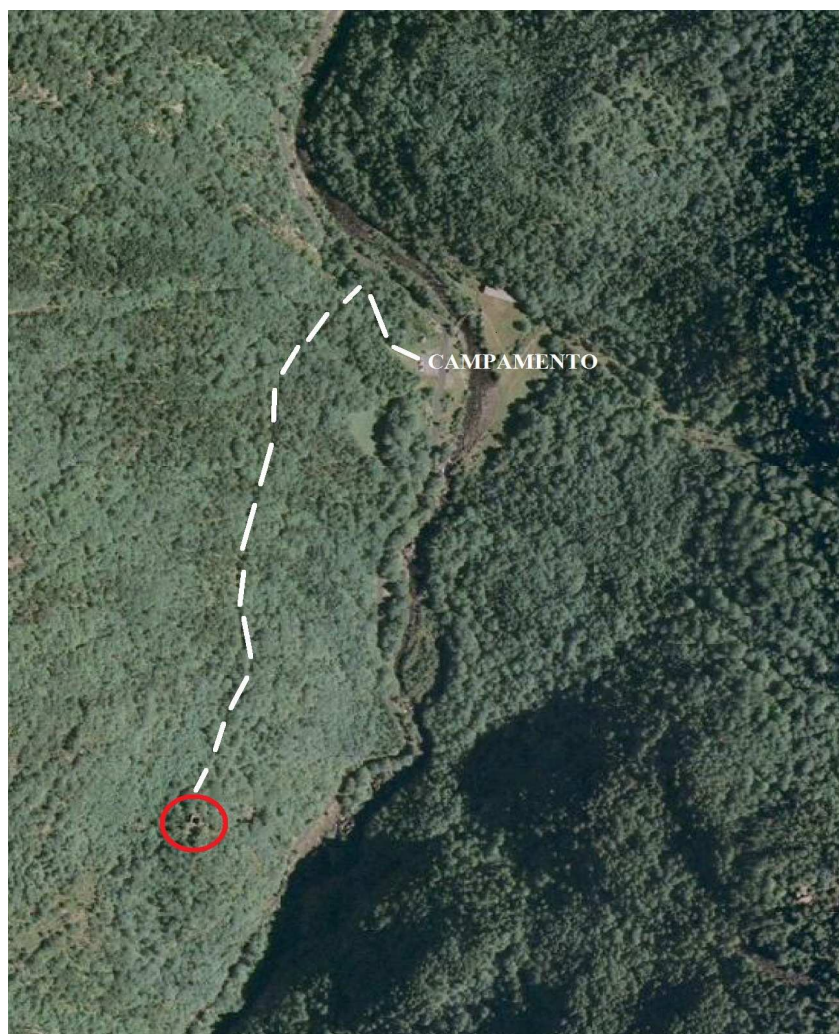
Según A. CASTÁN SARASA



Acceso

Pasaremos Hecho y Siresa, dirección Selva de Oza. Cuando lleguemos al Campamento San Juan de Dios, tras haber pasado la Boca del Infierno, dejaremos el vehículo y por una senda en medio del bosque y paralela a la carretera pero en dirección de vuelta a Hecho, llegaremos a la torre, unos 650 m. La GR 65,3,3 pasa por la torre, al igual que la calzada romana.

En círculo rojo su ubicación.



Información bibliográfica

CASTÁN, Adolfo. 2004. *Torres y castillos del Alto Aragón*. Publicaciones y Ediciones del Alto Aragón. Huesca.