

INVENTARIO FORTIFICACIONES ARAGONESAS. (A.R.C.A.)

IDF fortificación	AG. 10	Fecha creación ficha	20/07/2012	Actualización		B.I.C.	
DENOMINACIÓN	CASA TORRE (forma parte de CASA CODALLOS)						
Emplazamiento	Urbano	Localidad	TRAMACASTILLA DE TENA	Provincia	HUESCA		
Ayuntamiento	C/ Francia 4 (SALLENT DE GÁLLEGO)			C. Postal	22640		
Teléfono	974488005			Comarca	ALTO GÁLLEGO		

Propiedad	Privada	Acceso	Restringido			
Horario visita				Precio		
Situación	En el centro del pueblo.					
Datos de situación		ED50		WSG84		Altitud
UTM	X	719,857,68		719,750,31		1.224 m
Huso: 30	Y	4,732,812,98		4,732,603,44		
GEOGRAFICA	Latitud	42°42'56,13"N		42°42'52,20"N		
	Longitud	00°18'54,68"W		00°18'99,13"W		

Descripción:

La puerta, apuntada, y las dos ventanas, están empotradas en la fachada de Casa Codallos, junto a Casa Santo. Es un edificio con puerta del XVI, bastante arcaizante, y vanos de fines de la misma centuria. En la clave de la puerta se puso una inscripción en el siglo XIX. Otra ventana, procedente de la casa se encuentra en la cuadra situada junto a Casa Santo.

No dudamos que al ser una vivienda torreada, esta dispusiera de algún elemento defensivo, tal como aspilleras.

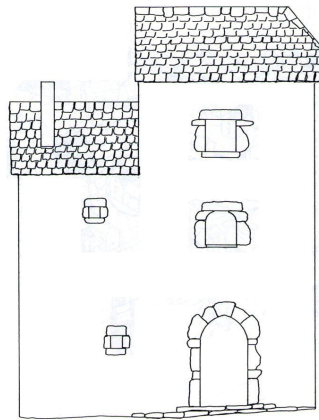
Estilo		Cronología	XVI	Aparejo	
Clave Plan Nacional de Arquitectura Defensiva 2012					
Conservación y uso:					

Conservada parcialmente pues forma parte de una casa nueva totalmente remodelada.



Planta y alzado

Según JM Establés, 1991



Acceso

No plantea ningún problema pues se encuentra en el mismo núcleo urbano.
En círculo rojo su ubicación aproximada.



Información bibliográfica

ESTABLÉS ELDUQUE, José M^º. 1992. *Castillos y pueblos medievales de Aragón: Tramacastilla de Tena*. José M^º Establés. Vitoria. Pp 39