

INVENTARIO FORTIFICACIONES ARAGONESAS. (A.R.C.A.)

IDF fortificación	AG. 22
-------------------	--------

Fecha creación ficha	14/07/2012	B.I.C.	
Actualización			

DENOMINACIÓN	TORRE DE SANTA ELENA			
Emplazamiento	Monte	Localidad	BIESCAS	
Ayuntamiento	Pza Ayuntamiento s/n		Provincia	HUESCA
Teléfono	974485002	C. Postal	22630	
		Comarca	ALTO GÁLLEGO	

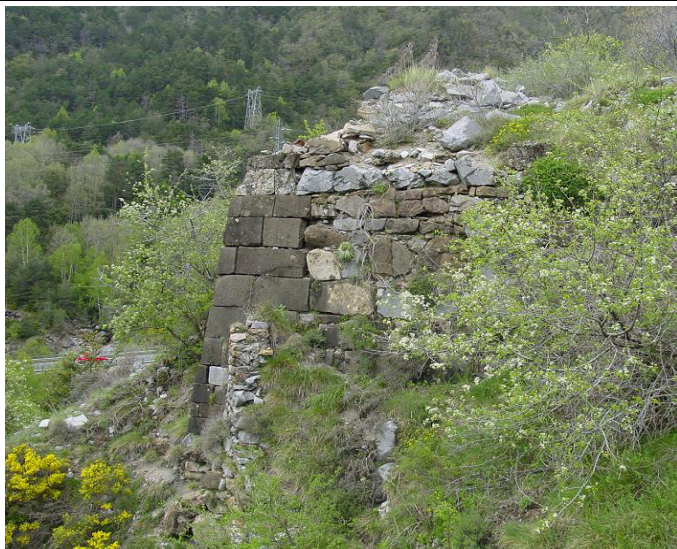
Propiedad	Municipal	Acceso	Libre
Horario visita		Precio	
Situación	En el angosto paso de Santa Elena.		
Datos de situación	ED50	WSG84	Altitud
UTM	X	719,532,74	719,424,90
Huso: 30	Y	4,756,804,10	4,726,594,95
GEOGRAFICA	Latitud	42°39'41,88"N	42°39'37,95"N
	Longitud	00°19'17,32"W	00°19'21,79"W

Descripción:

Lo poco que queda de la torre descansa sobre un basamento macizo y ataludado. Está muy arruinada y no permite ver su planta completa, que sería cuadrilátera. Su aparejo es de mampostería menuda y sillares de piedra tosca muy bien cortados en esquinazos y trazado de huecos aspillerados. El zócalo de las cantoneras agrega duros sillares calcáreo. Sólo perviven siete aspilleras al este. Una sola aspillerera asoma del ángulo noroeste, idéntica a las anteriores.

Estilo		Cronología	1752	Aparejo	Mampostería
Clave Plan Nacional de Arquitectura Defensiva 2012				T	
Conservación y uso:					

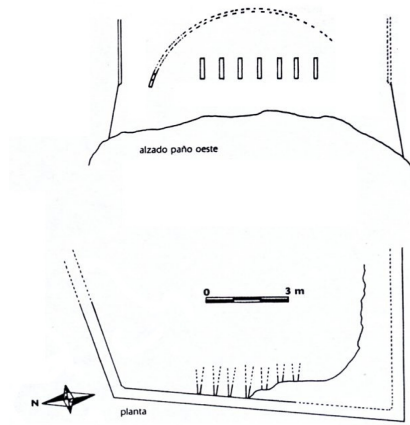
Escasos restos, en ruina progresiva.



Izda. Restos actuales 2011

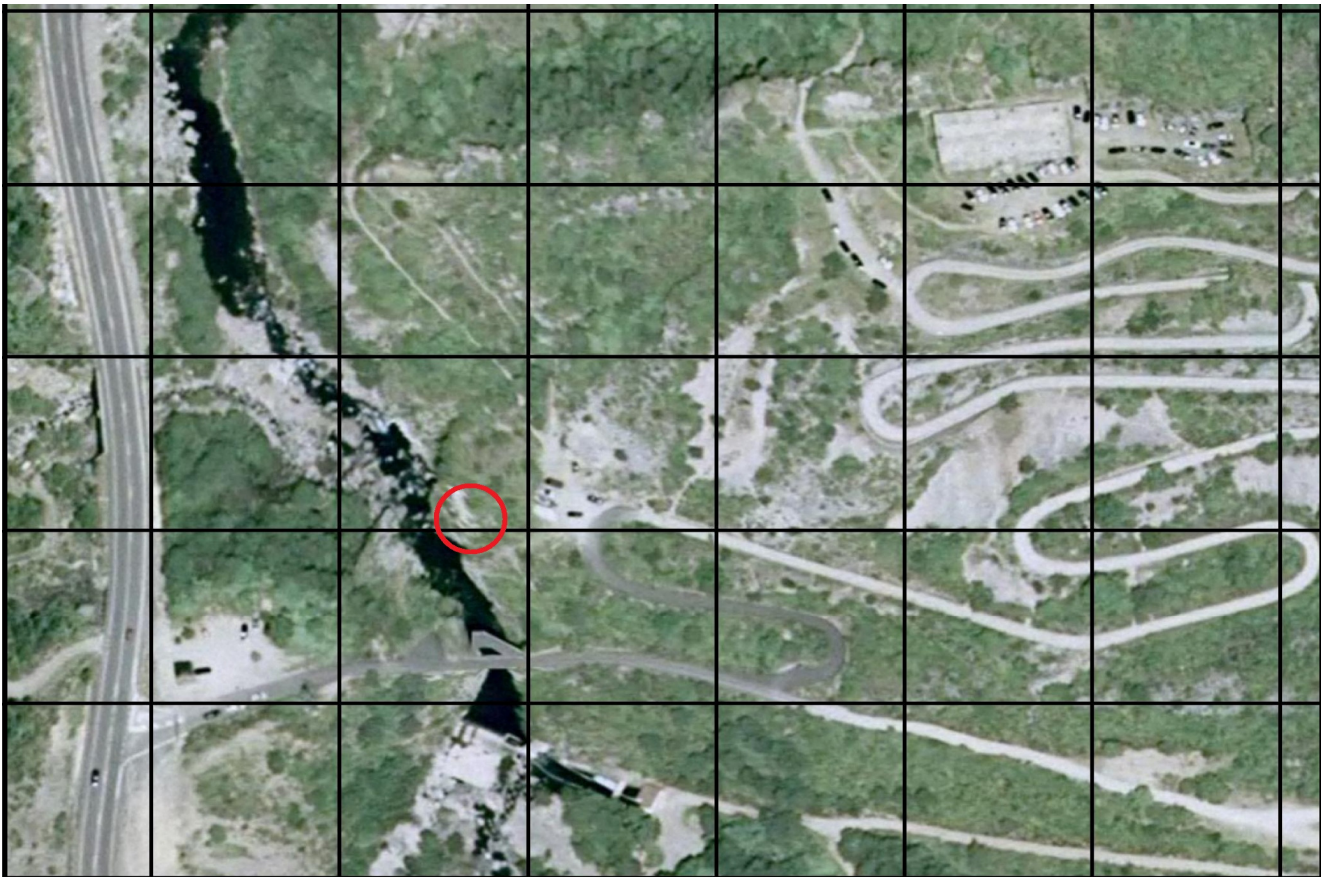
Decha. Antigua foto de la torre antes de su destrucción.



**Acceso**

En el angosto paso de Sta. Elena, en la orilla izquierda del río Gállego. Cruzar el puente que nos acerca al fuerte fusilero y a la ermita. Dejar el vehículo en la explanada superior, antes de la barrera. Justo ahí se sitúa la torre.

En círculo rojo la situación de los restos.

**Información bibliográfica**

CASTÁN SARASA, Adolfo. 2004. *Castillos y Torres del Alto Aragón*. Publicaciones y Ediciones del Alto Aragón. Huesca.

GÓMEZ DE VALENZUELA, Manuel. 1990. *La antigua torre de Santa Elena, en el Alto valle del Gállego*. Revista Argensola nº 104.