

# INVENTARIO FORTIFICACIONES ARAGONESAS. (A.R.C.A.)

IDF fortificación	AG. 33	Fecha creación ficha	20/07/2012
		Actualización	B.I.C.

DENOMINACIÓN	IGLESIA DE SAN LORENZO		
Emplazamiento	Urbano	Localidad	YEBRA DE BASA
Ayuntamiento	La Iglesia s/n	Provincia	HUESCA
Teléfono	974480823	C. Postal	22610
		Comarca	ALTO GÁLLEGO

Propiedad	Iglesia	Acceso	Restringido
Horario visita		Precio	
Situación	En la Plaza Sta. Orosia		
Datos de situación	ED50	WSG84	Altitud
UTM	X	723,417,49	723,309,83
Huso: 30	Y	4,707,530,64	4,707,322,08
GEOGRAFICA	Latitud	42°29'13,72"N	42°29'9,79"N
	Longitud	00°16'54,04"W	00°16'58,48"W

## Descripción:

Iglesia parroquial de tres naves separadas por columnas cubiertas por bóvedas de crucería. Pero lo que nos interesa son sus paramentos, en algunos de ellos presenta aspilleras defensivas y sus muros y torre que dan a la plaza Sta. Orosia presentan talud y poseen numerosas aspilleras. La casa adosada a la torre que era el granero de las primicias presenta algún vano aspillerado. Lamentablemente es un edificio no estudiado en este aspecto. Construida en sillarejo y mampostería.

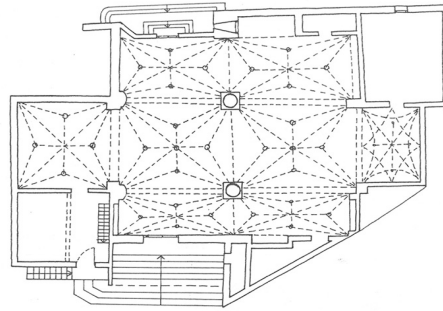
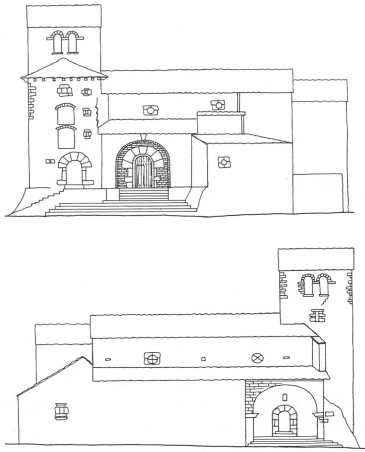
Estilo		Cronología	XVI	Aparejo	Mampostería
Clave Plan Nacional de Arquitectura Defensiva 2012				I	
Conservación y uso:					

Restaurada 2009 y cumple su función de culto.



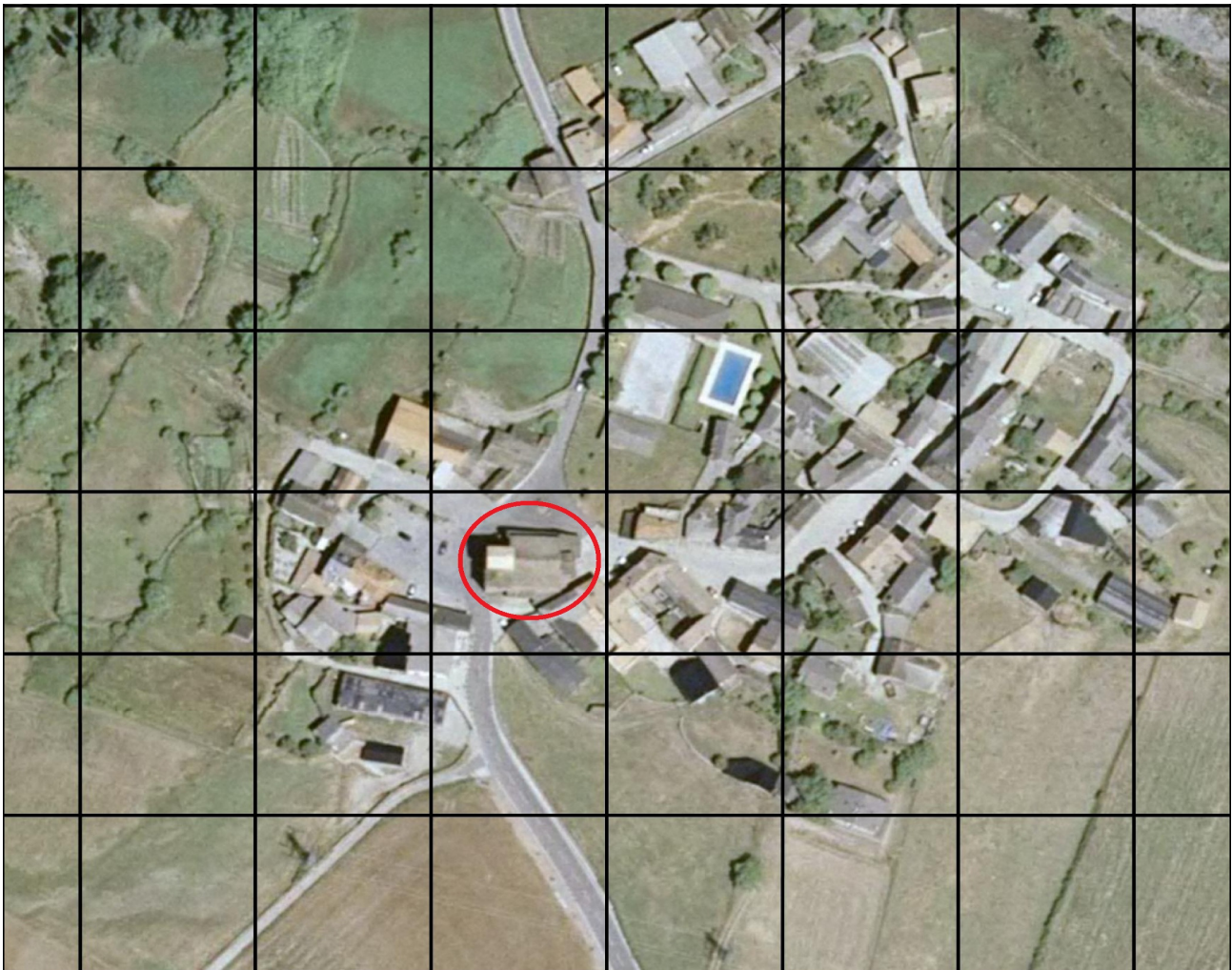
## Planta y alzado

Según LASHERAS, B y ORTIZ, C



## Acceso

No plantea ningún problema el acceso, por lo menos para verla exteriormente.  
En círculo rojo la ubicación de la iglesia.



## Información bibliográfica

[www.sipca.es](http://www.sipca.es)