

## INVENTARIO FORTIFICACIONES ARAGONESAS. (A.R.C.A.)

IDF fortificación	AG. 65
-------------------	--------

Fecha creación ficha	24/07/2012		
Actualización		B.I.C.	

DENOMINACIÓN	CASA DE LOS VILLACAMPA				
Emplazamiento	Urbano	Localidad	ARTOSILLA	Provincia	HUESCA
Ayuntamiento	Pza. España 2 (SABIÑANIGO)		C. Postal	22600	
Teléfono	974484200		Comarca	ALTO GÁLLEGO	

Propiedad	Privada	Acceso	Restringido		
Horario visita				Precio	
Situación	En un extremo del pueblo				
Datos de situación		ED50		WSG84	Altitud
UTM	X	725,353,51		725,247,82	1,000 m
Huso: 30	Y	4,700,917,60		4,700,709,93	
GEOGRAFICA	Latitud	42°25'37,55"N		42°25'33,64"N	
	Longitud	00°15'38,68"W		00°15'43,02"W	

### Descripción:

Debido ser levantada en los primeros años del siglo XVII, cuando el señorío paso a los Villacampa (1616). Su planta es rectangular, sobrepasando los 10 m de longitud y casi 6 m de ancho. La puerta de ingreso en altura adintelada y sobremontada por el escudo, hoy desaparecido. Es el único vano que dispone la planta a excepción de uno aspillero. Sobre esta se sitúa la planta noble cuyos vanos están flanqueados por aspilleras con boquetas dobles. Bajo los bloques de los descansillos también se ubican sendas aspilleras, con gota o boqueta central. En el interior destaca la escalera pétreo maciza, de dos tramos en L, con manchón rectangular. Los vanos disponen de posillos a ambos lados. El edificio constaba de otro volumen pero sus piedras se utilizaron para la iglesia.

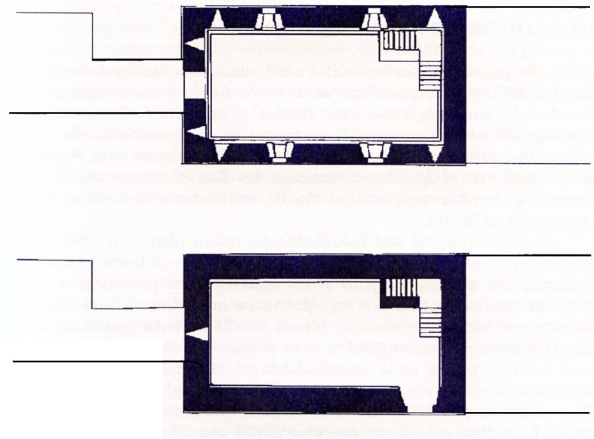
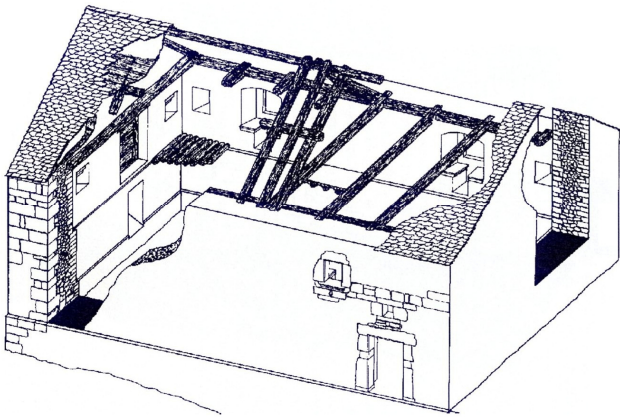
Estilo		Cronología	XVII	Aparejo	Mampostería
Clave Plan Nacional de Arquitectura Defensiva 2012				EF	
Conservación y uso:					

Hoy en día permanece abandonada, hundida y en ruina progresiva. El gobierno cedió el pueblo a la asociación Artiborain con el fin de su recuperación.



## Planta y alzado

Según JM Establés, 2008



## Acceso

No plantea ningún problema el acceso al pueblo, pero solo se ve exteriormente por estar en ruina. En círculo rojo la ubicación de la iglesia.



## Información bibliográfica

ESTABLÉS ELDUQUE, José María. 2008. *Pueblos y castillos del Pirineo y del Valle del Ebro: Artosilla, Pallarón-Pardina de San Felices y Santo Tornil*. José M<sup>º</sup> Establés. Logroño.