

INVENTARIO FORTIFICACIONES ARAGONESAS. (A.R.C.A.)

IDF fortificación	AG. 71	Fecha creación ficha	20/07/2012	Actualización		B.I.C.	
-------------------	--------	----------------------	------------	---------------	--	--------	--

DENOMINACIÓN	TORRE CAMPANARIO IGLESIA PARROQUIAL DE SAN MARTÍN						
Emplazamiento	Urbano	Localidad	ABENILLA			Provincia	HUESCA
Ayuntamiento	Pza. España 2 (SABIÑANIGO)					C. Postal	22600
Teléfono	974484200					Comarca	ALTO GÁLLEGO

Propiedad	Privada	Acceso	Libre				
Horario visita						Precio	
Situación	Esta en el mismo núcleo urbano						
Datos de situación	ED50		WSG84			Altitud	
UTM	X	721,223,83		721,116,61			1.050 m
Huso: 30	Y	4,701,333,00		4,701,123,97			
GEOGRAFICA	Latitud	42°25'55,28"N			42°25'51,33"W		
	Longitud	00°18'38,62"W			00°18'43,04"W		

Descripción:

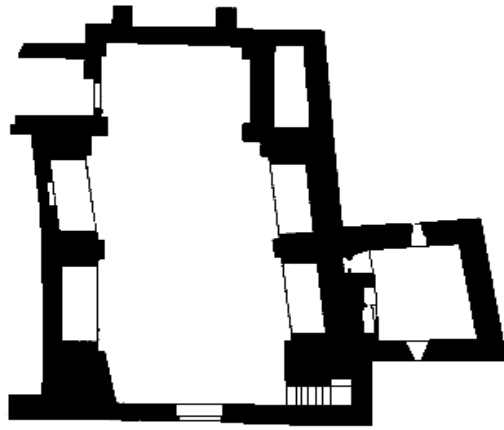
Torre fuerte armada con aspilleras clásicas, tipo grieta vertical con ensanchamineto circular centrado. Tiene cuatro plantas, la inferior abovedada, en el siglo XVIII fue recrecida para cobijar campañas, solapándose la parroquial.

Sus medidas son 5,45 x 5,20 y de unos 17 m de altura.

Estilo		Cronología	XVI	Aparejo	
Clave Plan Nacional de Arquitectura Defensiva 2012				I	
Conservación y uso:					

Pueblo totalmente abandonado y apenas transitable por su calle principal. La torre en cuestión tiene desplomada una de sus esquinas y suelos hundidos,





Acceso

Desde la carretera de la Guarguera, coger dirección Ordovés. El pueblo está a 8 km por pista solo apta para un vehículo TT.



Información bibliográfica

CASTÁN SARASA, Adolfo. 2008. *Lugares del Alto Aragón. Las comarcas pueblo a pueblo*. Publicaciones y Ediciones del Alto Aragón. Huesca.

CASTÁN SARASA, Adolfo. 2004. *Torres y castillos del Altoaragón*. Publicaciones y Ediciones del Altoaragón. Huesca.

www.sipca.es