

# INVENTARIO FORTIFICACIONES ARAGONESAS. (A.R.C.A.)

IDF fortificación AG. 79

Fecha creación ficha 20/08/2012

Actualización

B.I.C.

<b>DENOMINACIÓN</b>	NÚCLEO DE RESISTENCIA 108 (LAS GRAMPAS)				
<b>Emplazamiento</b>	Monte	<b>Localidad</b>	ESCARRILLA	<b>Provincia</b>	HUESCA
<b>Ayuntamiento</b>	C/ Francia 4 (SALLENT DE GÁLLEGO)			<b>C. Postal</b>	22640
<b>Teléfono</b>	974488005		<b>Comarca</b>	ALTO GÁLLEGO	

<b>Propiedad</b>	Ejército	<b>Acceso</b>	Libre en su mayoría		
<b>Horario visita</b>				<b>Precio</b>	
<b>Situación</b>	A ambos lados del río				
<b>Datos de situación</b>	ED50		WSG84		Altitud
UTM	X				
Huso: 30	Y				
<b>GEOGRAFICA</b>	Latitud				
	Longitud				

## Descripción:

El Núcleo de Resistencia 108 corresponde a una pequeña porción de lo que fue la "Organización Defensiva de los Pirineos", construida hacia 1944, para impermeabilizar la frontera. Las obras las hay para distinto cometido: fusiles ametralladores, ametralladoras, cañones anticarro y de infantería, abrigos y depósitos de municiones y víveres, observatorios y además este cuenta con ametralladoras antiaéreas y morteros de 81 mm. El proyecto final no se concluyó pero si casi la totalidad de sus obras.

Este núcleo abarca desde la presa de Lanuza hasta el sur del pueblo de Escarrilla. Además cuenta con una obra en el pueblo de Sandiniés.

<b>Estilo</b>		<b>Cronología</b>	XX	<b>Aparejo</b>	Hormigón
<b>Clave Plan Nacional de Arquitectura Defensiva 2012</b>				XX	
<b>Conservación y uso:</b>					

La mayoría se conservan en buenas condiciones, otros o han sido destruidos o engullidos por el terreno, o incluso sumergidas en el pantano de Lanuza

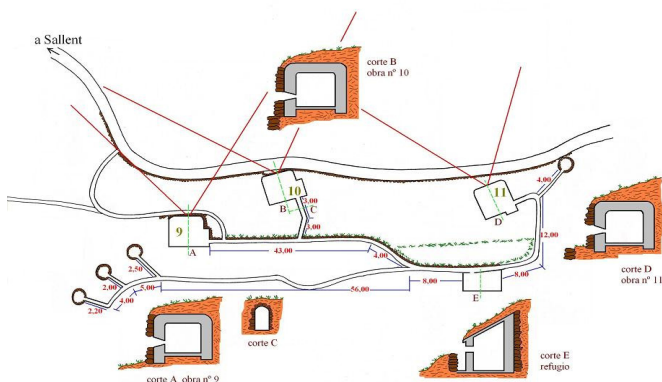


Obra 11 para ametralladora

## Planta y alzado

Según J.M. CLÚA MÉNDEZ

N.R. 108(LAS GRAMPAS)  
OBRAS: 9,10 y 11,  
Fusil ametrallador

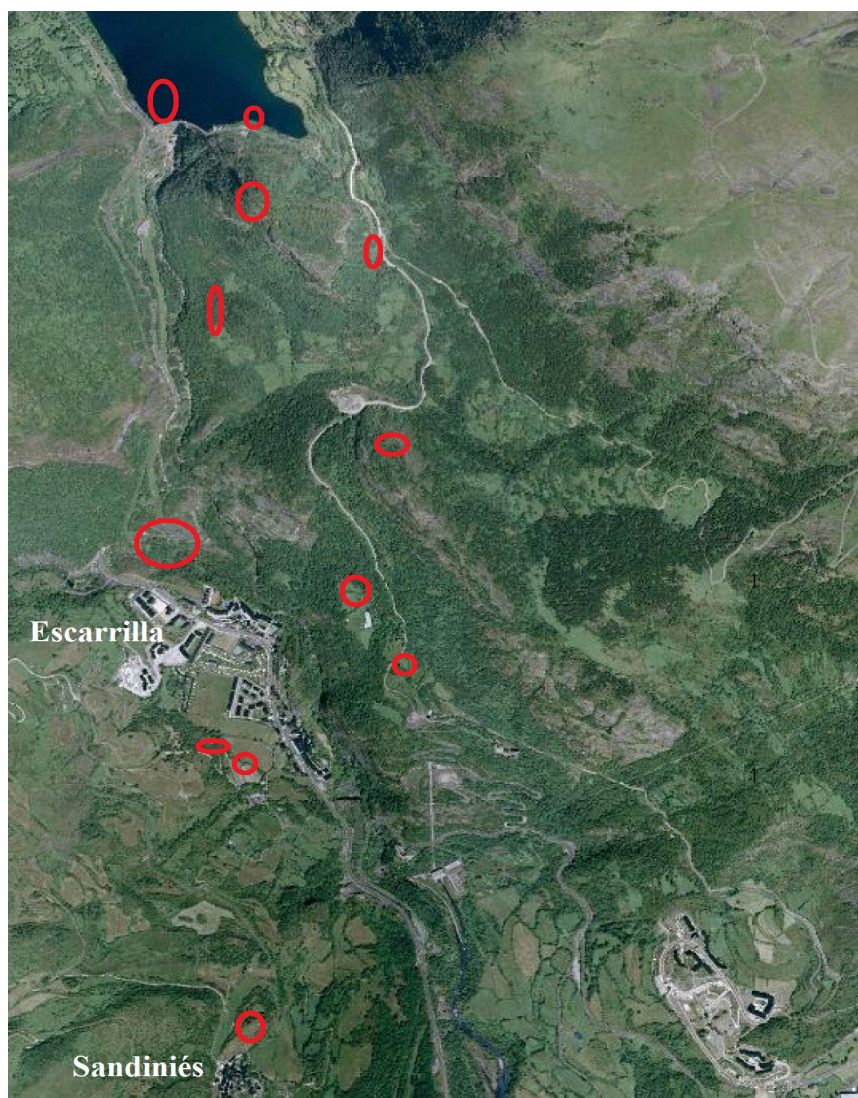


Planta y alzado de las obras 9, 10 y 11 para Ametralladoras y Fusiles ametrallador

## Acceso

Algunas de las obras plantean problemas de acceso por estar colmatadas de vegetación o estar en terrenos privados o sumergidas en el pantano de Lanuza, otras en cambio son accesibles.

En círculos rojos la situación aproximada de los distintos grupos de obras.



## Información bibliográfica

CLÚA MÉNDEZ, José Manuel. 2004. *Cuando Franco fortificó los Pirineos: La Línea P en Aragón. Introducción La Jacetania*. Editorial Katia. Zaragoza

CLÚA MÉNDEZ, José Manuel. 2007. *Cuando Franco fortificó los Pirineos: La Línea P en Aragón. Sobrarbe y La Ribagorza*. Editorial Katia. Zaragoza

CLÚA MÉNDEZ, José Manuel. 2011. *Cuando Franco fortificó los Pirineos: La Línea P en Aragón. Alto Gállego*. Zaragoza (pendiente publicar)