

# INVENTARIO FORTIFICACIONES ARAGONESAS. (A.R.C.A.)

IDF fortificación	AG. 98
-------------------	--------

Fecha creación ficha	03/10/2012		
Actualización		B.I.C.	

DENOMINACIÓN	TORRE IGLESIA DE LOS SANTOS REYES			
Emplazamiento	Urbano	Localidad	CORTILLAS	
Ayuntamiento	La iglesia s/n (YEBRA DE BASA)		Provincia	HUESCA
Teléfono	974480823		C. Postal	22610
		Comarca	ALTO GÁLLEGO	

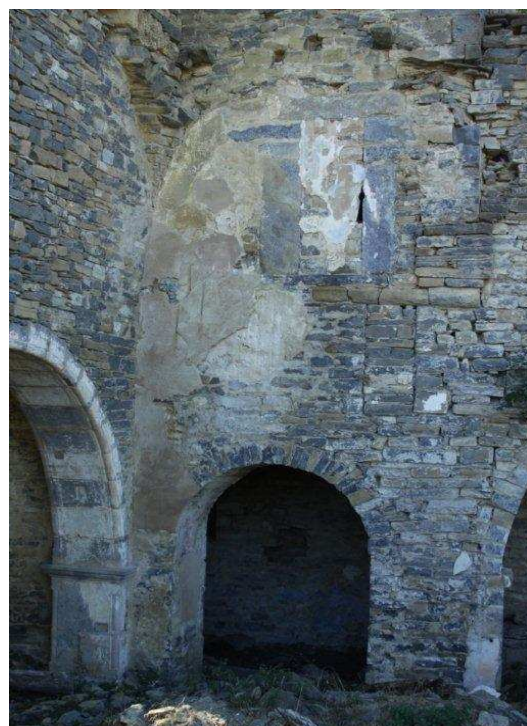
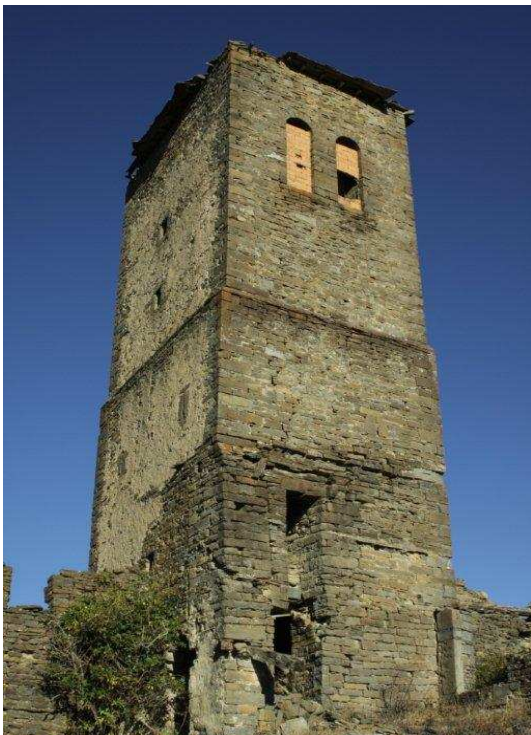
Propiedad		Acceso	Libre	
Horario visita			Precio	
Situación	En un extremo del pueblo			
Datos de situación		ED50	WSG84	Altitud
UTM	X	728,65,691	728,550,74	990 m
Huso: 30	Y	4,712,460,64	4,712,250,37	
GEOGRAFICA	Latitud	42°31'47,86"N		
	Longitud	00°12'57,72"W		

## Descripción:

Los habitantes decidieron edificar una torre aspillera que además sirviera de campanario, por eso plantándola encima de la espadaña tendría el doble uso requerido: protección/defensa si la coyuntura lo requiriera y cuerpo de campana. De esta actuación han sobrevivido tres plantas. El piso bajo se ubica actualmente en los pies del ala del evangelio pero en aquel momento esta nave no existía. Se supone que sería una estancia totalmente cerrada con la excepción de una aspillera orientada al S, se cubriría con bóveda y se entraría por una portezuela en alto. El primer piso tenía entrada independiente y en altura, justo por encima de la anterior. La puerta es adintelada y con dos grandes piezas en las jambas. En este nivel se dispuso una aspillera y ventana al O y al S. Al segundo piso se llegaría por escalera de mano, nivel asentado en retranqueos en los muros y vigas de madera, persisten dos aspilleras al N y S y una al E y O. Los pisos superiores son de cronología posterior.

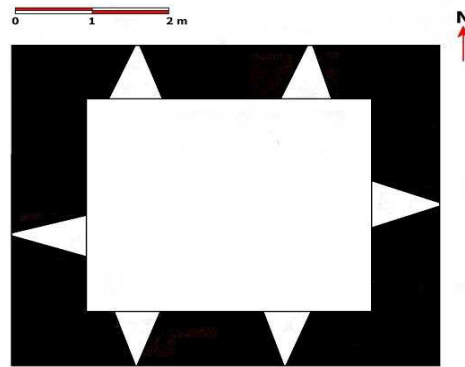
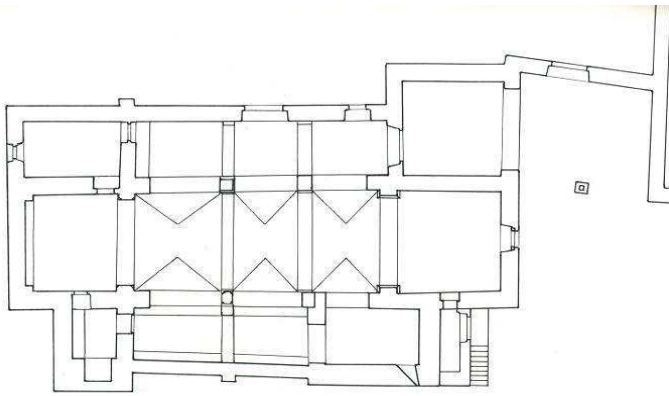
Estilo		Cronología	XVI	Aparejo	Mampostería
Clave Plan Nacional de Arquitectura Defensiva 2012				I	
Conservación y uso:					

En ruina total, como todo el pueblo, iglesia hundida.  
Algunas casas se están empezando a recuperar por sus propietarios.



## Planta y alzado

Según A. CASTÁN SARASA y J.M. ESTABLÉS ELDUQUE

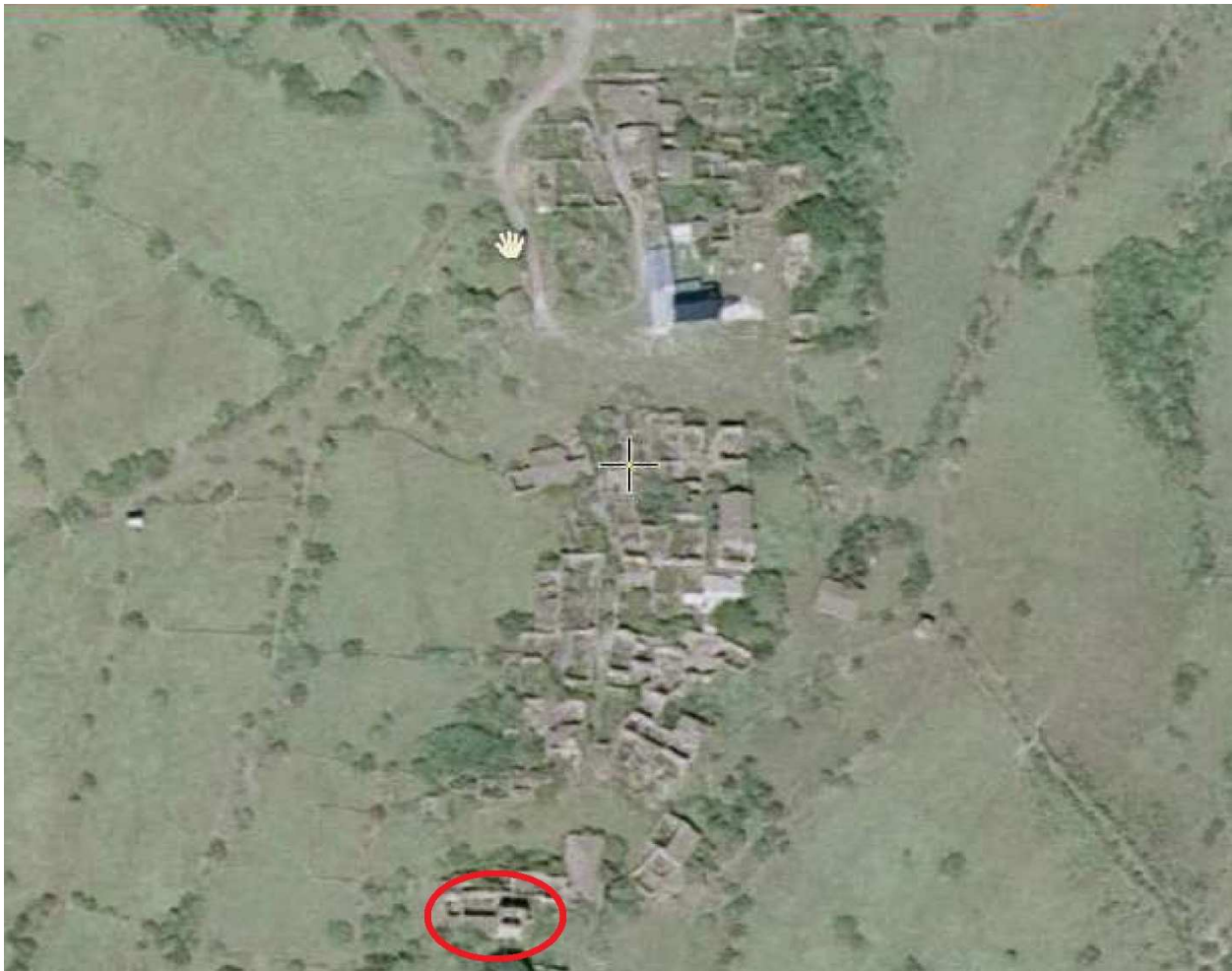


## Acceso

Comunicado por pista de Sobrepuerto desde Oliván, pero esta pista está cerrada. Otra alternativa más larga es la ir desde Yebra de Basa hasta Santa Orosia, y desde allí al pueblo.

Sólo vehículo TT

En círculo rojo la situación de la iglesia.



## Información bibliográfica

CASTÁN SARASA, Adolfo. 2008. *Lugares del Alto Aragón, las comarcas pueblo a pueblo*. Publicaciones y Ediciones del Alto Aragón. Huesca.