

# INVENTARIO FORTIFICACIONES ARAGONESAS. (A.R.C.A.)

IDF fortificación	CV. 14	Fecha creación ficha	23/03/2012	B.I.C.	17/04/2006
Actualización					

DENOMINACIÓN	CASTILLO				
Emplazamiento	Monte	Localidad	YEQUERA	Provincia	ZARAGOZA
Ayuntamiento	Pza. Mayor 10 (LUNA)			C. Postal	50610
Teléfono	976689032		Comarca	CINCO VILLAS	

Propiedad	Privada	Acceso	Libre		
Horario visita				Precio	
Situación	Desde Luna 7 kilómetros y desde Lacorvilla 4 km.				
Datos de situación		ED50		WSG84	Altitud
UTM	X	675,535,67		675,426,63	561 m
Huso: 30	Y	4,674,951,01		4,674,741,25	
GEOGRAFICA	Latitud	42°12'22,60"N		42°12'18,58"N	
	Longitud	0°52'25,39"W		0°52'29,93"W	

**Descripción:** La zona fue repoblada en 1092 por Bazco Azón, merino del rey Sancho Ramirez. que mandó construir una torre y donó la iglesia al monasterio de San Juan de la Peña. Nada queda de la torre del siglo XI, siendo las ruinas que hoy se ven de finales del XIV. Torre señorial de planta rectangular, puerta en arco y ventanas góticas, conserva las ménsulas que sostenían una garita en cada esquina y está rematada por almenas. Se aprecian las ruinas de una sala alargada cubierta con bóveda sobre arcos. La torre pequeña es de planta cuadrada. Se aprecian vestigios de una posible torre de origen musulmán. Junto al castillo se alza la ermita románica de N<sup>a</sup> Sra. de Yecra.

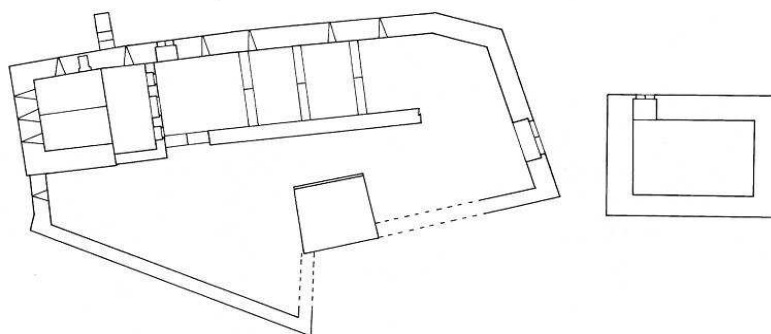
Estilo	Gotico	Cronología	XIV	Aparejo	Sillería
Clave Plan Nacional de Arquitectura Defensiva 2012				Ca	
Conservación y uso:					

En lamentable estado de ruina, con peligro de desplomes



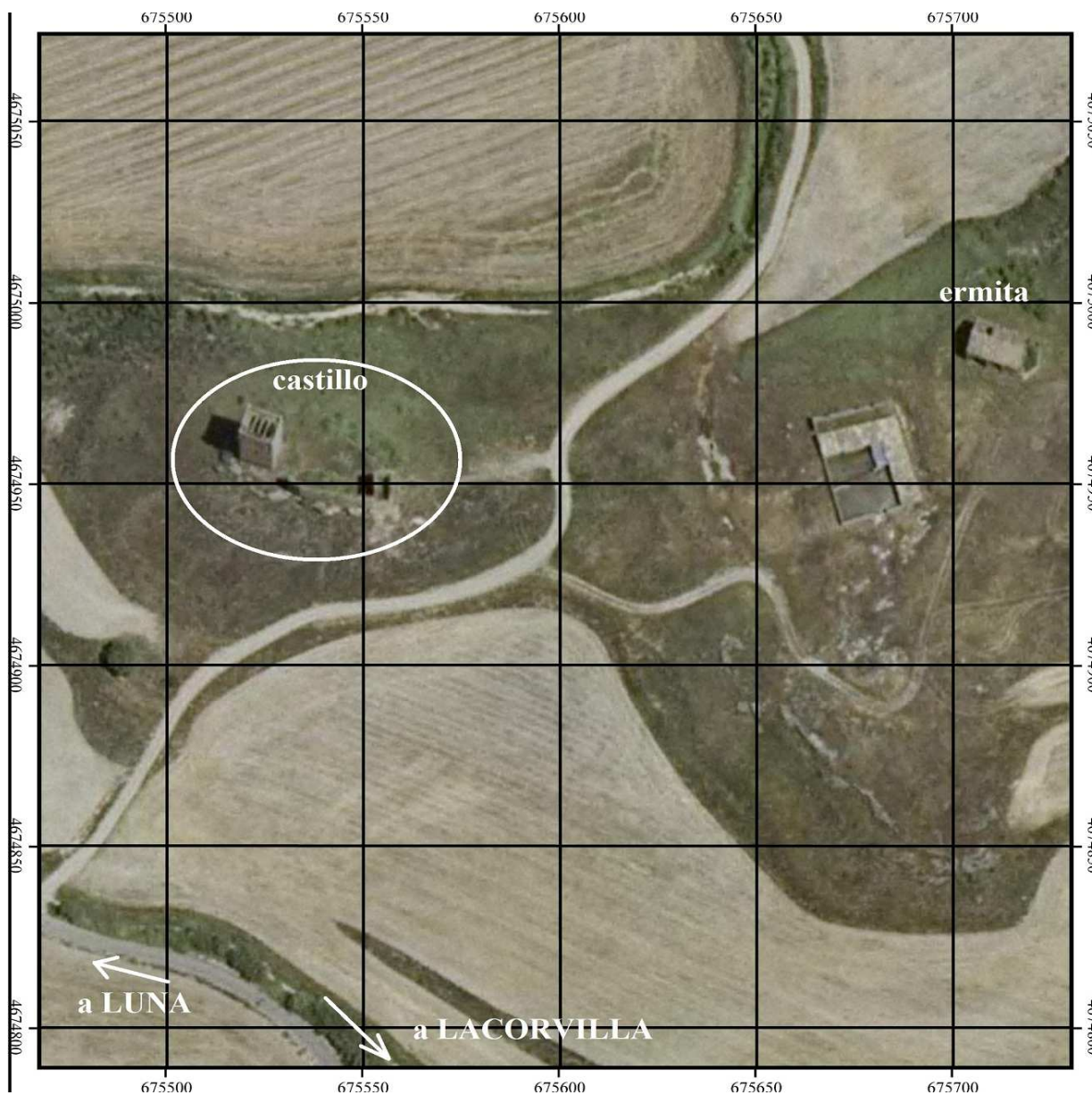
**Planta y alzado**

Según JM. ESTABLÉS ELDUQUE



**Acceso**

Por pista asfaltada entre Luna y Lacorvilla



**Información bibliográfica**

CABANAS, Aurelio. 1999. *Aragón, una tierra de castillos*. Prensa Diaria Aragonesa SA. Zaragoza.

GUITART, Cristóbal. 1979. *Castillos de Aragón II*. Librería General. Zaragoza

www.luna.es