

INVENTARIO FORTIFICACIONES ARAGONESAS. (A.R.C.A.)

IDF fortificación	CV. 17	Fecha creación ficha	02/10/2012
		Actualización	B.I.C. 17/04/2006

DENOMINACIÓN	CASTILLO			
Emplazamiento	Monte	Localidad	OBANO	
Ayuntamiento	Plaza Mayor 10 (LUNA)		Provincia	ZARAGOZA
Teléfono	976689032		C. Postal	50610
		Comarca	CINCO VILLAS	

Propiedad	Privada	Acceso	Restringido	
Horario visita			Precio	
Situación	A unos 3 km al N de Luna			
Datos de situación		ED50	WSG84	Altitud
UTM	X	672,042,79	671,935,71	465 m
Huso: 30	Y	4,673,121,66	4,672,911,99	
GEOGRAFICA	Latitud	42°11'26,12"N		
	Longitud	00°54'59,55"W		

Descripción:

Llama su atención por la posición poco estratégica sobre un insignificante altonazo junto a un riachuelo, pero conviene saber que por aquí pasaba el camino de Ejea a Huesca, de gran importancia en los siglos XI y XII.

La torre es muy esbelta y conservada en lo fundamental, salvo los techos que la dividían interiormente en cinco plantas. Es rectangular de 8,5 x 7 m, con gruesos muros de buena piedra de 2 m de espesor, conserva parcialmente las almenas, pequeñas y de forma rectangular. Muestra numerosas saeteras y en una cara se abre la puerta, situada en alto, y una ventana, ambas de forma semicircular.

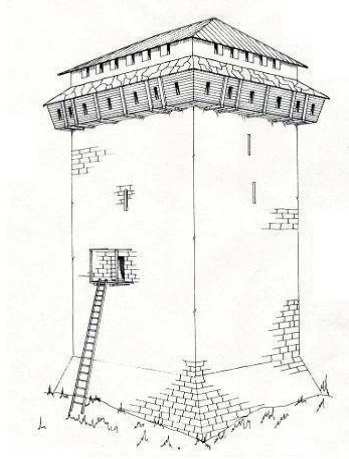
Estilo	Románico	Cronología	XI	Aparejo	Sillar
Clave Plan Nacional de Arquitectura Defensiva 2012				T	
Conservación y uso:					

Lamentablemente en ruina progresiva y con desplomes.



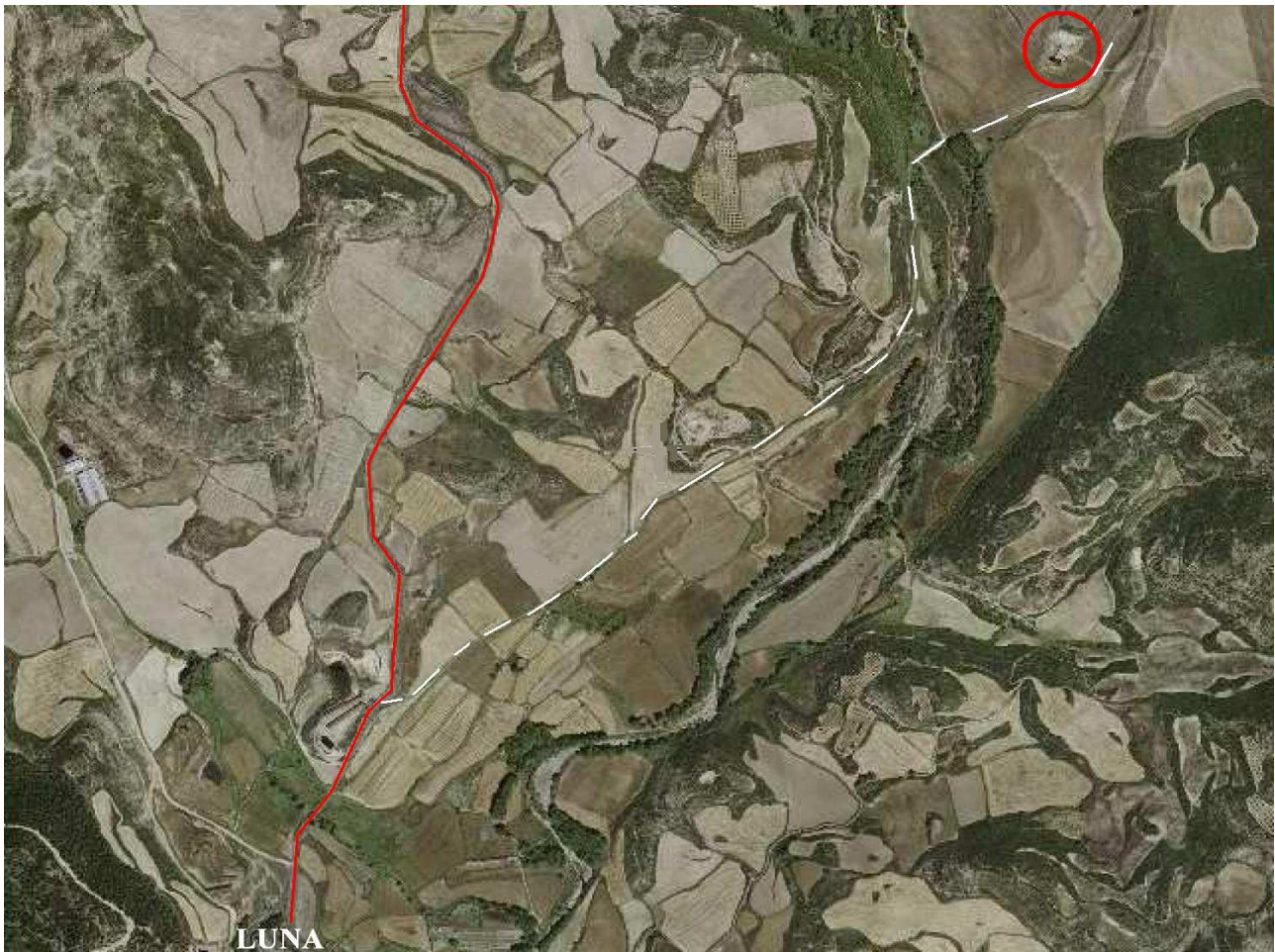
Planta y alzado

Según FELIX IBÁÑEZ



Acceso

Desde Luna, seguir carretera a EL FRAGO / BIEL a 1,5 km, sale a la derecha una pista en buenas condiciones que en apenas 2 km nos acerca al castillo.
En círculo rojo su ubicación.



Información bibliográfica

GUITART APARICIO, Cristóbal. 1986. *Castillos de Aragón I* (tercera edición). Librería General. Zaragoza