

## INVENTARIO FORTIFICACIONES ARAGONESAS. (A.R.C.A.)

IDF fortificación	CV. 18	Fecha creación ficha	02/10/2012	B.I.C.	17/04/2006
Actualización					

DENOMINACIÓN	CASTILLO				
Emplazamiento	Monte	Localidad	VILLAVERDE	Provincia	ZARAGOZA
Ayuntamiento	Plaza Mayor 10 (LUNA)			C. Postal	50610
Teléfono	976689032		Comarca	CINCO VILLAS	

Propiedad	Privada	Acceso	Restringido		
Horario visita				Precio	
Situación	A unos 6,300 km al N de Luna				
Datos de situación		ED50		WSG84	Altitud
UTM	X	669,411,12		669,303,64	511 m
Huso: 30	Y	4,676,553,61		4,676,344,16	
GEOGRAFICA	Latitud	42°13'19,38"N		42°13'15,37"N	
	Longitud	00°56'50,61"W		00°56'55,09"W	

### Descripción:

El edificio consta de una torre de planta cuadrada, de 7 m de lado, más un pequeño recinto rectangular que la rodea por dos lados y parte del tercero, encerrando un patio en el que hay saeteras y las ménsulas de una buharda; su altura es baja. Desde el patio se entra a la torre por una puerta muy estrecha, semicircular por fuera y apuntada por dentro. El interior es muy sombrío, pues sólo hay una estrecha ventana semicircular y pocas saeteras, conserva dos plantas, pero debió de tener una tercera por su poca esbeltez. el techo se apoya en un arco fajón, bien conservado. Quizás este pequeño castillo se levantase para controlar el paso de Luna a Biel o incluso para protección de ganado.

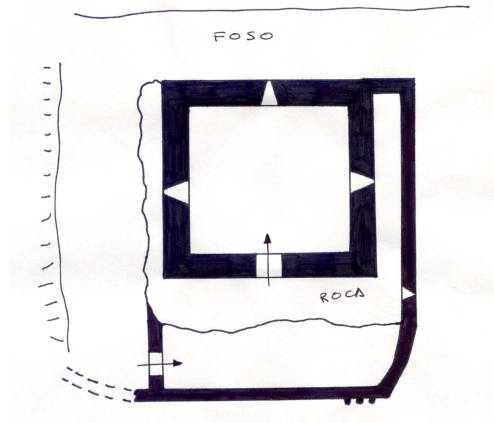
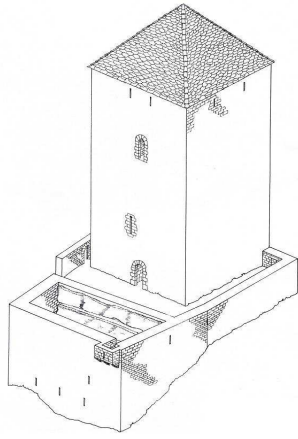
Estilo		Cronología	XIV - XV	Aparejo	Sillar
Clave Plan Nacional de Arquitectura Defensiva 2012				T	
Conservación y uso:					

Lamentablemente en ruina progresiva y con desplomes.



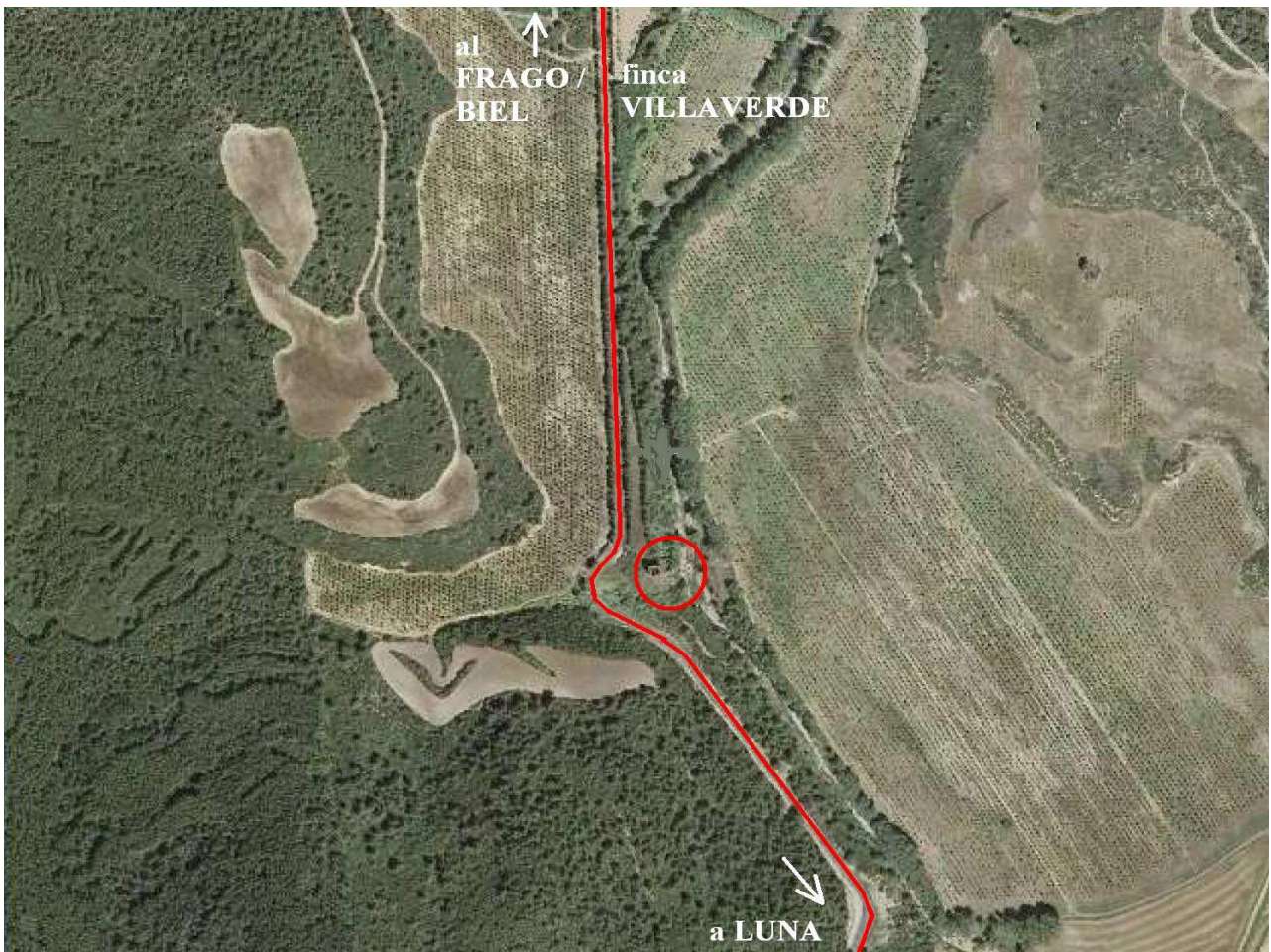
## Planta y alzado

Según JM. ESTABLÉS ELDUQUE / JM. CLÚA MÉNDEZ



## Acceso

Saliendo de Luna, dirección El Frago y Biel, a unos 6,300 km a la derecha de la carretera nos encontramos el castillo. Sólo visitable por fuera ya que es privado. En círculo rojo su ubicación.



## Información bibliográfica

GUITART APARICIO, Cristóbal. 1986. *Castillos de Aragón II* (tercera edición). Librería General. Zaragoza