

INVENTARIO FORTIFICACIONES ARAGONESAS. (A.R.C.A.)

IDF fortificación	CV. 25	Fecha creación ficha	12/11/2012		
		Actualización		B.I.C.	

DENOMINACIÓN	GRANJA BUSCALOPOYO				
Emplazamiento	Monte	Localidad		Provincia	ZARAGOZA
Ayuntamiento	Plaza de la Villa 1 (SOS DEL REY CATÓLICO)			C. Postal	50680
Teléfono	948888065		Comarca	CINCO VILLAS	

Propiedad	Privada	Acceso	Prohibido, pero libre		
Horario visita			Precio		
Situación	Entre Sos y Undués de Lerda				
Datos de situación		ED50	WSG84	Altitud	
UTM	X	648,659,87	648,553,03	487 m	
Huso: 30	Y	4,712,274,77	4,712,065,49		
GEOGRAFICA	Latitud	42°32'52,12"N	42°32'48,14"N		
	Longitud	01°11'22,09"W	01°11'26,59"W		

Descripción:

La granja de Buscalopoyo es una construcción en la que se mezclan edificios de época moderna con el principal del XV. Sería un señorío campestre y al estar tan aislado vio la necesidad de fortificarse.

El edificio más notable es el que se sitúa sobre la peña rocosa y es de planta alargada y de dos plantas.

En sus esquinas se levantaron otros edificios auxiliares, formando una U, quedando de esta manera una especie de patio.

El acceso a la casa se hace por arco dobelado con escudo en la parte superior y flanqueado por dos saeteras. Otras saeteras/troneras se ven en los otros paramentos exteriores.

Estilo		Cronología	XV	Aparejo	Mampostería
Clave Plan Nacional de Arquitectura Defensiva 2012				EF	
Conservación y uso:					

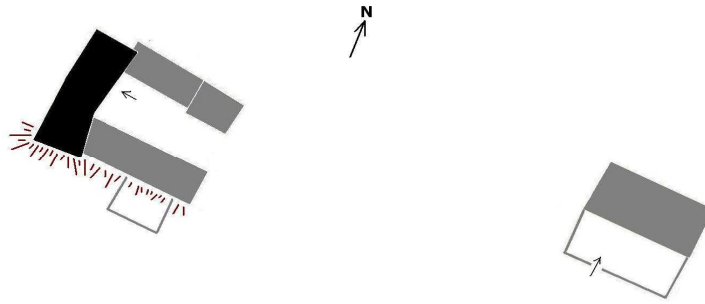
Totalmente abandonada y en algunas zonas parcialmente hundida.

Es propiedad de los duques de Villahermosa



Planta y alzado

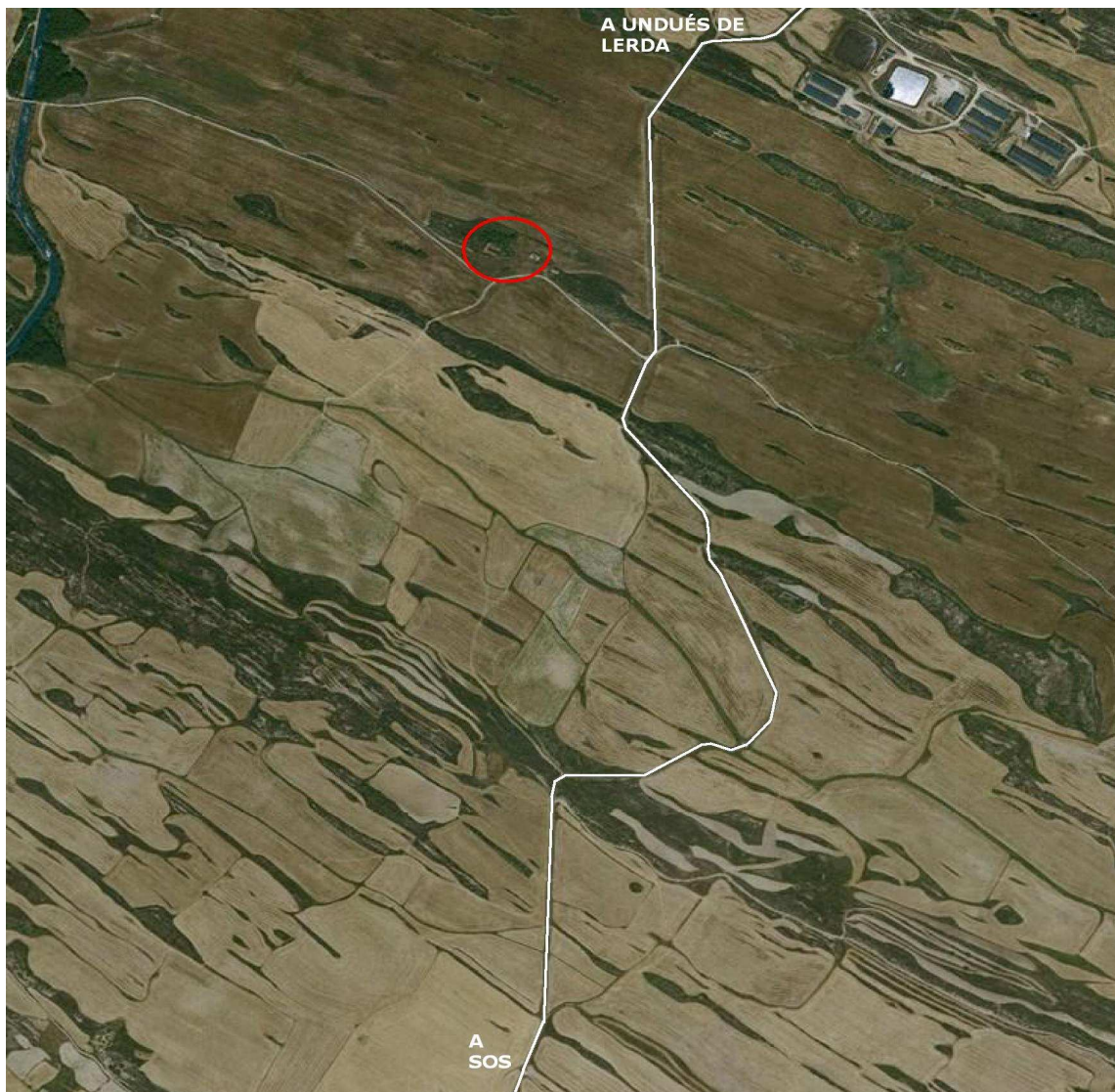
Según JM. CLÚA MÉNDEZ



En negro la casa fortificada y en gris los edificios auxiliares.

Acceso

Por buena vía de comunicación, hacia Undués de Lerda. A unos 8,5 km desde Sos. En círculo rojo la ubicación.



Información bibliográfica