

INVENTARIO FORTIFICACIONES ARAGONESAS. (A.R.C.A.)

IDF fortificación	CV. 66	Fecha creación ficha	17/05/2016
Actualización		B.I.C.	

DENOMINACIÓN	FILLERA / CAMPO REAL		
Emplazamiento	Monte	Localidad	
Ayuntamiento	Plaza de la Villa 1 (SOS DEL REY CATÓLICO)		Provincia
Teléfono	948888065	Comarca	ZARAGOZA
			C. Postal
			50680
			CINCO VILLAS

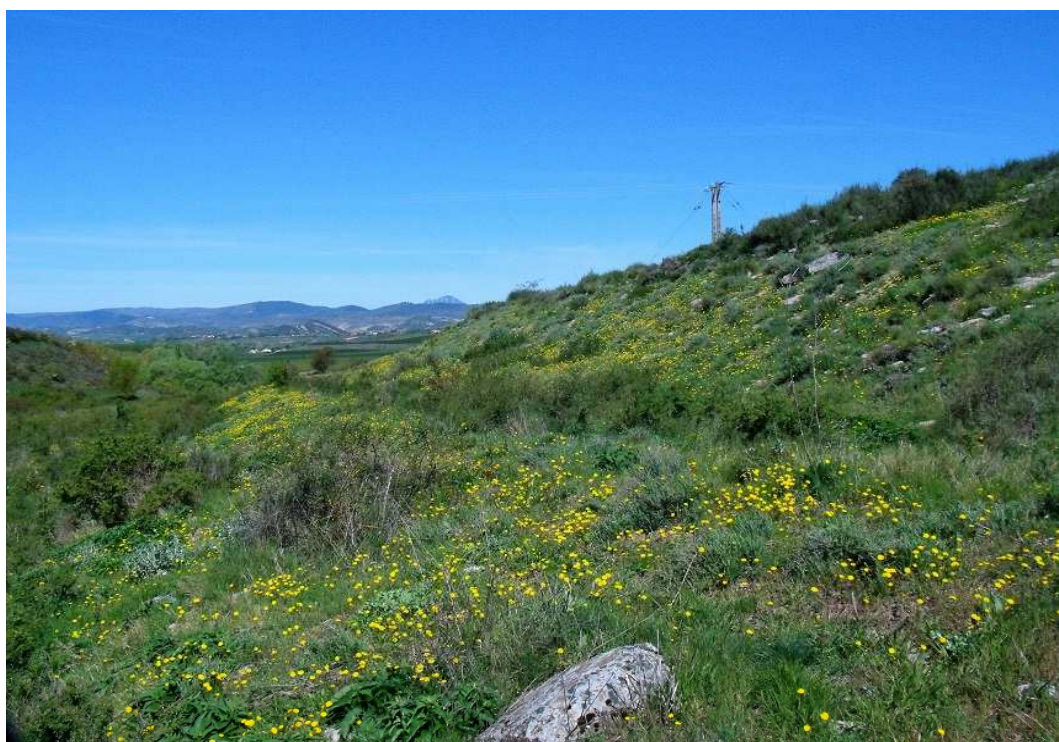
Propiedad	Privada	Acceso	Libre
Horario visita		Precio	
Situación	Junto al km 97, dirección Sos a Sangüesa		
Datos de situación	ED50	WSG84	Altitud
UTM	X	644,492,20	644,385,14
Huso: 30	Y	4,712,201,00	4,711,991,97
GEOGRAFICA	Latitud	42°32'52,58"N	42°32'48,60"N
	Longitud	01°14'24,80"W	01°14'29,32"W
			450 m

Descripción:

El topónimo Campo Real evoca uno de los conjuntos arqueológicos más referidos en la bibliografía. Ocupa parte caentral de la llanura abierta entre las últimas estribaciones de la Sierra de Peña y de Leire. Ocupa una amplia terraza flanqueada por dos cursos fluviales, Onsella al N y Aragón al O. Se ha constatado la existencia en la zona de un intenso poblamiento protohistórico del que tal vez el pequeño espolón de terraza que ocupa la parte central sea el mejor ejemplo y en cualquier caso, el más próximo a la *ciuitas* romana. Dotado de un evidente *uallum* defensivo de entre 40/50 m de ancho y tal vez unos 5 m de profundidad. El asentamiento ocupó una estratégica posición en el control del curso del Onsella. En época tardoantigua y altomedieval, la supuesta ciudad debió acabar sus días en la forma de un notable des poblado que ocupó el antiguo *oppidum* protohistórico.

Estilo		Cronología		Aparejo	
Clave Plan Nacional de Arquitectura Defensiva 2012			CC		
Conservación y uso:					

Sin excavar

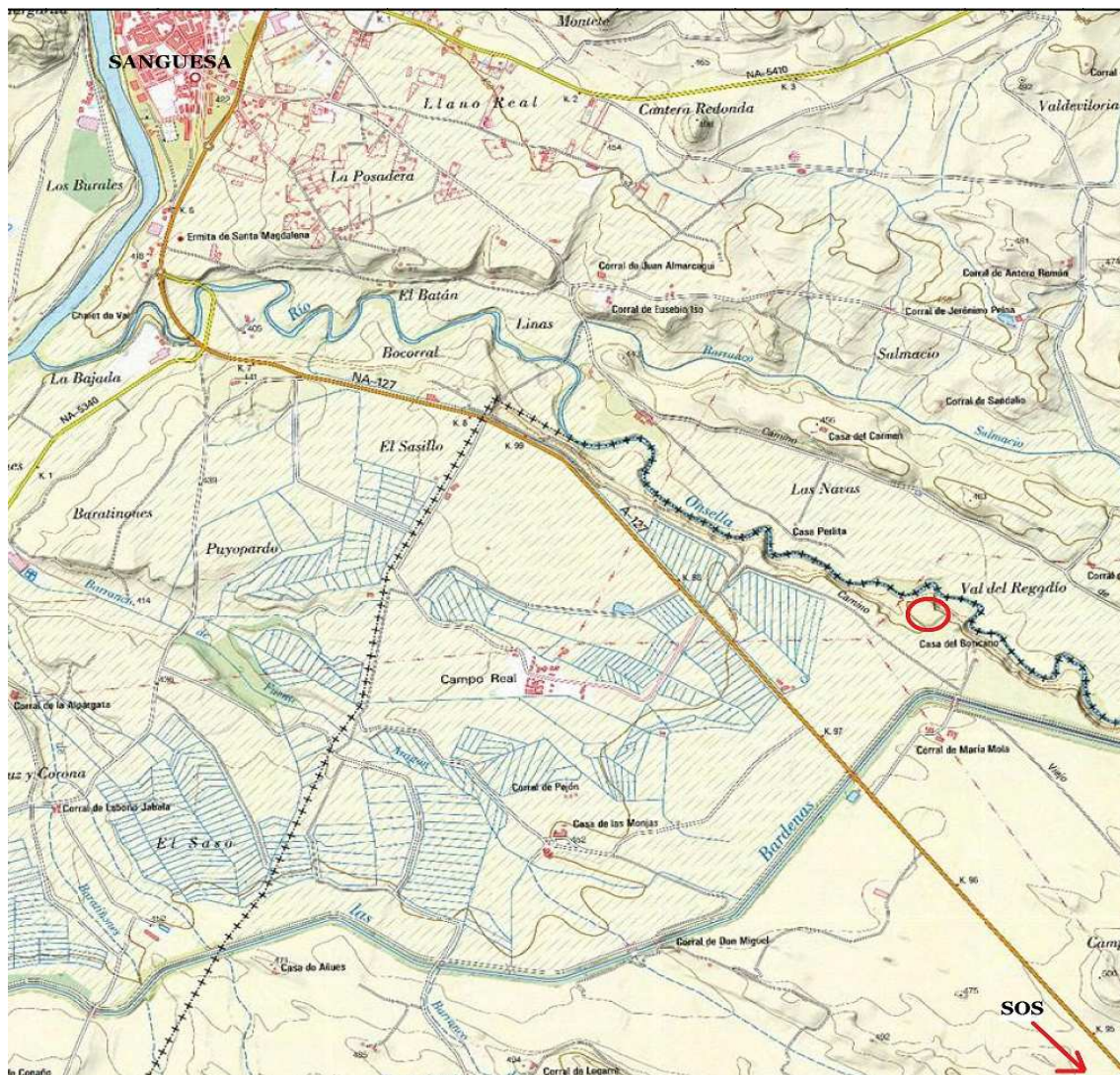


Planta y alzado



Acceso

Dirección a Sangüesa, cuando ññeguemos al canal, cogemos camino a la derecha y pasada la curva a la izquierda, en total unos 6,200 m de recorrido. Como referencias cercanas Corral M^a Mola y Casa Boticario. En círculo rojo su ubicación.



Información bibliográfica

ANDREU PINTADO, Javier. ARMENDÁRIZ MARTIJA, Javier. OZCÁRIZ GIL, Pablo. GARCÍA-BARBERENA, María- JORDÁN LORENZO, Ángel A. 2008. *Una ciudad de los vascones en el yacimiento de Campo Real/ Fillera (Sos del rey Católico- Sangüesa)*. *Archivo Español de Arqueología* 81, pp 75-100