

## INVENTARIO FORTIFICACIONES ARAGONESAS. (A.R.C.A.)

IDF fortificación	HH. 22	Fecha creación ficha	03/06/2012	B.I.C.	17/04/2006
Actualización					

DENOMINACIÓN	CASTILLO DE TORRES SECAS				
Emplazamiento	cerro	Localidad	ALMUDEVAR	Provincia	HUESCA
Ayuntamiento	C/ Mayor 64			C. Postal	22270
Teléfono	974250002		Comarca	HOYA DE HUESCA	

Propiedad	Privada	Acceso	Restringido		
Horario visita				Precio	
Situación	Sobre un cerro				
Datos de situación		ED50		WGS84	Altitud
UTM	X	704,074,03		708,996,14	
Huso: 30	Y	4,667,710,50		4,667,497,96	
GEOGRAFICA	Latitud	42°8'3,13"N		42°7'59,02"N	
	Longitud	00°31'51,09"W		00°31'55,54"W	

**Descripción:** Gran casa de piedra con aires de torre ancha y chata, de unos 14 m de lado con huecos lisos y alero bajo modillones, cubriendo tejado a cuatro aguas. Puerta de ingreso en el pamento norte con arco de medio punto de grandes dovelas. Junto a ella se encunetra la iglesia levantada sobre una anterior de origen románico. Todo se encuentra rodeado de un muro almenado levantado en 1616 por el dueño Faustino Cortés, vizconde de Torres Secas.

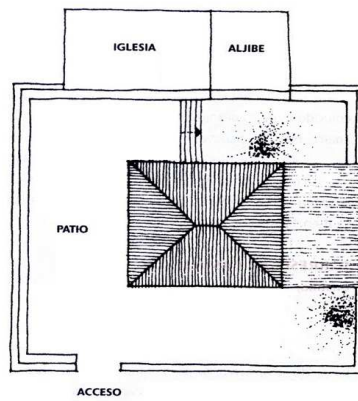
Estilo		Cronología	XVI, reformas XVII	Aparejo	sillería
Clave Plan Nacional de Arquitectura Defensiva 2012				EF	
Conservación y uso:					

A fecha 03/06/12 se encuentra en avanzado estado de restauración.



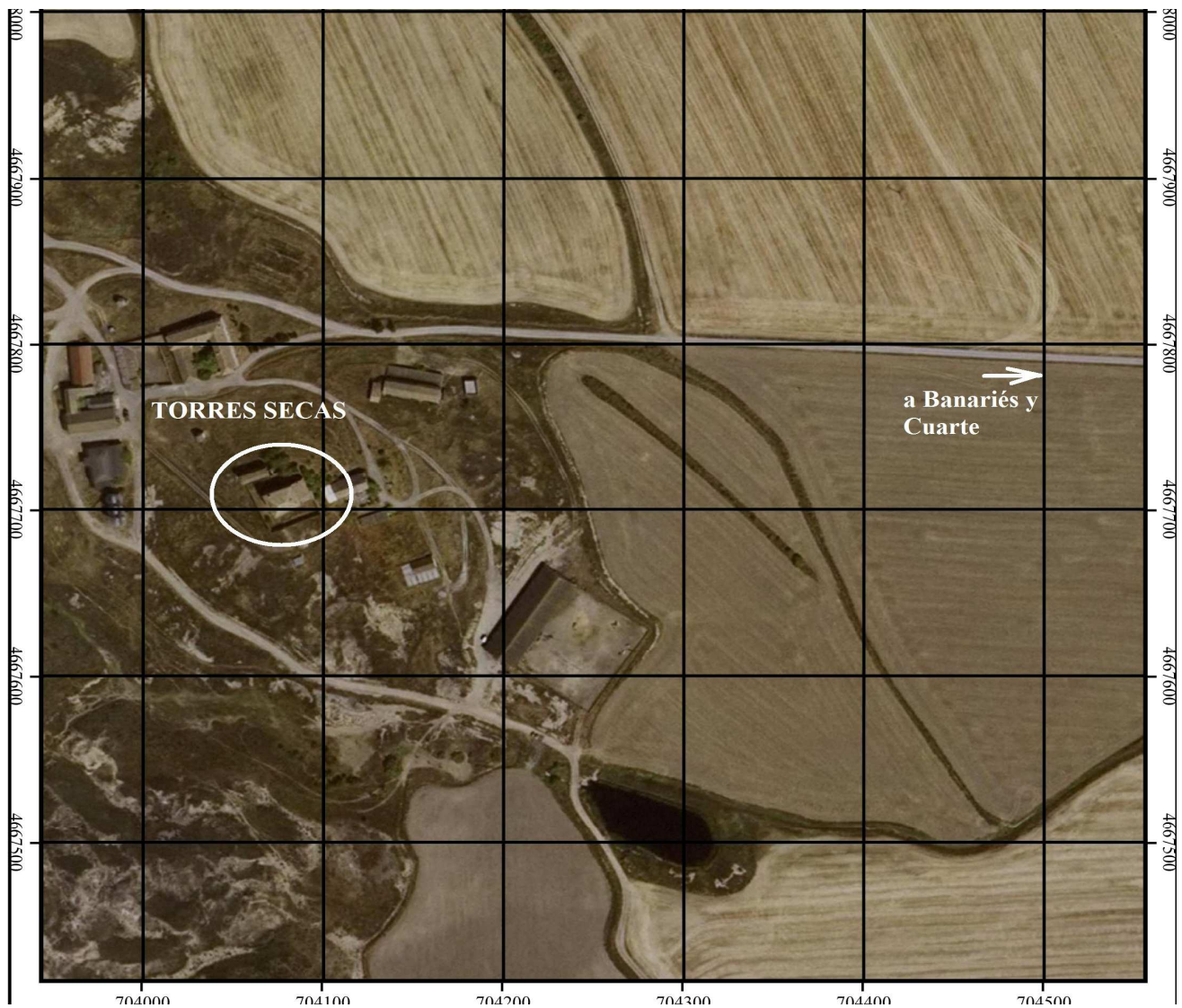
## Planta y alzado

Según A. NAVAL MAS y J. NAVAL MAS



## Acceso

Un buen acceso es desde el pueblo de Banariés. Pista de unos 5 km en buen estado.



## Información bibliográfica

CASTÁN SARASA, Adolfo. 2004. *Torres y Castillos del Altoaragón*. Publicaciones y Ediciones del Altoaragón. Huesca. Pp 469