

INVENTARIO FORTIFICACIONES ARAGONESAS. (A.R.C.A.)

| | | | | | | | |
|-------------------|--------|----------------------|------------|---------------|--|--------|------------|
| IDF fortificación | HH. 52 | Fecha creación ficha | 18/11/2012 | Actualización | | B.I.C. | 17/04/2006 |
|-------------------|--------|----------------------|------------|---------------|--|--------|------------|

| | | | | | | | |
|---------------|---------------|-----------|-------------|---------|----------------|--------|--|
| DENOMINACIÓN | SAN MITIEL | | | | | | |
| Emplazamiento | Monte | Localidad | LOSCORRALES | | Provincia | HUESCA | |
| Ayuntamiento | Plaza Mayor 6 | | | | C. Postal | 22809 | |
| Teléfono | 974382420 | | | Comarca | HOYA DE HUESCA | | |

| | | | | | | | |
|--------------------|--------------------------------------|---------------|-------|---------------|--|---------|--|
| Propiedad | | Acceso | Libre | | | | |
| Horario visita | | | | Precio | | | |
| Situación | Sobre una cresta al S de Loscorrales | | | | | | |
| Datos de situación | | ETRS89 | | WSG84 | | Altitud | |
| UTM | X | 691,681,38 | | 691,681,38 | | 656 m | |
| Huso: 30 | Y | 4,678,522,96 | | 4,678,522,96 | | | |
| GEOGRAFICA | Latitud | 42°14'7,35"N | | 42°14'7,35"N | | | |
| | Longitud | 00°40'37,13"W | | 00°40'37,13"W | | | |

Descripción:

Subsiste la base de una torre, probablemente islámica, aunque algunos autores atribuyen sus sillares a un origen romano.

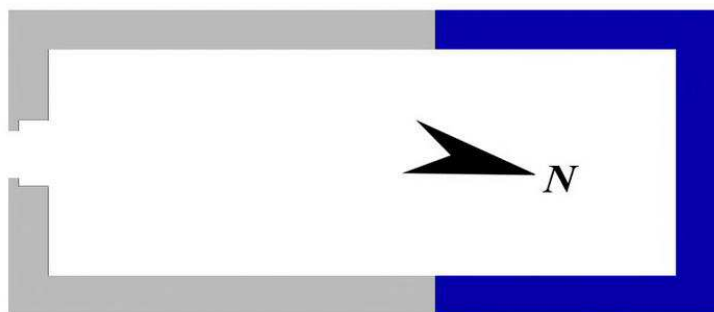
La torre perdió su lienzo S al construirse junto a ella la ermita, de esta manera esta fortificación pasa a ser la cabecera del pequeño templo.

Las dimensiones son de 14 x 6 m.

| | | | | | |
|--|--|------------|----|---------|----------|
| Estilo | | Cronología | XI | Aparejo | Sillería |
| Clave Plan Nacional de Arquitectura Defensiva 2012 | | | | T | |
| Conservación y uso: | | | | | |

En bastante mal estado, principalmente debido a su inaccesibilidad

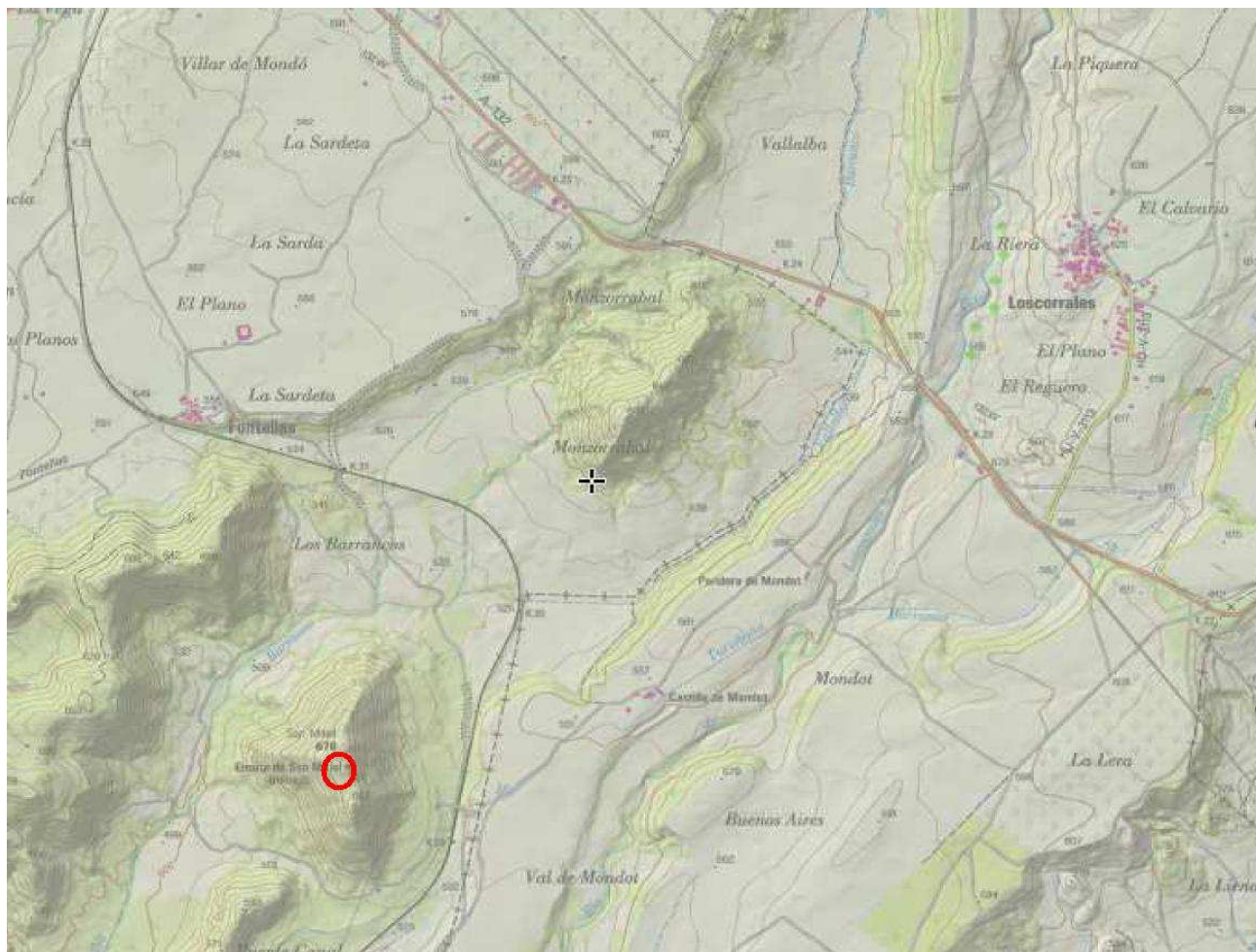




*Aproximación a la planta de la ermita de “San Mitiel”.
En azul la fase islámica (AGO)*

Acceso

Del desvío a Loscorrales, unos 800 m a la izquierda sale una pista que en unos 2,700 m llegamos al cruce con las vías del tren. Se atraviesan y desde allí ya se sube andando.
En círculo rojo su ubicación.



Información bibliográfica

GUITART APARICIO, Cristóbal. 1988. *Castillos de Aragón III*. Mira Editores. Zaragoza. Pp 143

<http://www.castillodeloarre.org/HU-Somontano/990419-Ayerbe-SMitiel01.htm>

CANTOS CARNICER, Álvaro, GIMÉNEZ FERRERUELA, Héctor, CABAÑERO SUBIZA, Bernabé. 2006.

Fortificaciones musulmanas de Aragón. Actas de las II Jornadas Aragonesas de Castellología Aragonesa: fortificaciones del siglo IX al XX. Asociación para la Recuperación de los Castillos en Aragón. Zaragoza.

Datos históricos

No es de extrañar que se levantase una torre en este lugar, puesto que ya de antiguo en el llano se ubicaba una importante calzada romana, y ha sido siempre importante zona de paso.

Otras fotografías

Lorien Lahoz, mayo 2018, y fotografía inferior Antonio García Omedes



Vista del acceso a ermita, siendo esta una ampliación a la torre.



Vista hacia el S de la torre



La flecha roja señala la ubicación de la torre y ermita