

INVENTARIO FORTIFICACIONES ARAGONESAS. (A.R.C.A.)

IDF fortificación	J. 103	Fecha creación ficha	29/08/2012
		Actualización	B.I.C.

DENOMINACIÓN	TORRE IGLESIA DE SAN ESTEBAN		
Emplazamiento	Urbano	Localidad	IPAS
Ayuntamiento	C/ Mayor 24 (JACA)	Provincia	HUESCA
Teléfono	974355758	C. Postal	22700
		Comarca	LA JACETANIA

Propiedad	Iglesia	Acceso	Pedir llave
Horario visita		Precio	
Situación	En las afueras del pueblo.		
Datos de situación	ED50	WSG84	Altitud
UTM	X	704,259,33	704,152,18
Huso: 30	Y	4,718,073,24	4,717,863,38
GEOGRAFICA	Latitud	42°35'14,23"N	42°35'10,26"N
	Longitud	00°30'38,82"W	00°30'43,27"W

Descripción:

La torre, desmochada, es de planta cuadrangular, y está realizada en buen aparejo, de tendencia pseudoisódoma. Los muros N y O evidencian una mayor antigüedad, dado que la tipología del aparejo recuerda a la de los primeros castillos pétreos de la comarca de Cinco Villas. El muro E, en cambio está reconstruido; y lo mismo le sucede a una buena parte del que cierra el costado S, las dos únicas aspilleras se abren en la pared N. interiormente es muy curiosa, pues la bóveda de piedra se sitúa en el segundo piso por lo que hay que adivinar que el primero se cubriría de madera. El muro N posee un sencillo retranqueo, lo que evidencia de nuevo la mayor antigüedad del mismo.

	Exterior	Interior
Muro N	5,35 m	3,01 m
Muro O	4,85 m	2,62 m
Muro E	4,90 m	2,69 m

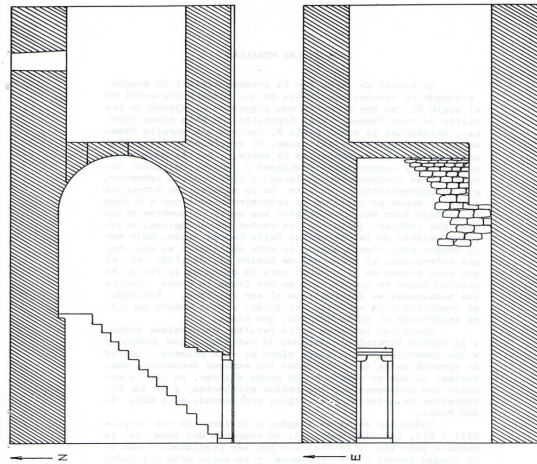
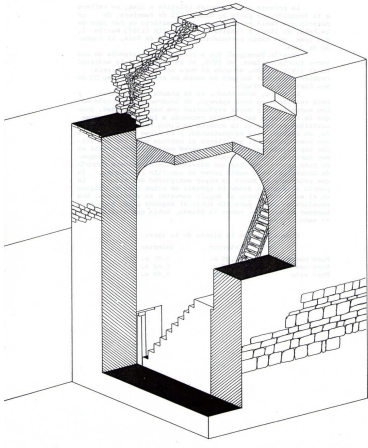
Estilo		Cronología	Ultimo cuarto del XI	Aparejo	Mampostería
Clave Plan Nacional de Arquitectura Defensiva 2012				EF - I	
Conservación y uso:					

Bien conservada, aunque necesita rehabilitación



Planta y alzado

Según JM. ESTABLÉS ELDUQUE.



Acceso

No plantea ningún problema el acceso al estar en el mismo pueblo.
En círculo rojo la ubicación de la iglesia.



Información bibliográfica

ESTABLÉS ELDUQUE, José María. 1991. *Castillos y pueblos medievales de Aragón: Castillos y casas fuertes del Campo de Jaca II*. José M^a Establés. Vitoria.

CASTÁN SARASA, Adolfo. 2008. *Lugares del Alto Aragón, los pueblos comarca a comarca*. Publicaciones y Ediciones del Alto Aragón. Huesca.