

## INVENTARIO FORTIFICACIONES ARAGONESAS. (A.R.C.A.)

IDF fortificación	LR. 32	Fecha creación ficha	11/09/2012	Actualización		B.I.C.	
DENOMINACIÓN	CASA MORA						
Emplazamiento	Urbano	Localidad	ERISTE	Provincia	HUESCA		
Ayuntamiento	Plaza Mayor 1 (SAHÚN)			C. Postal	22468		
Teléfono	974551334			Comarca	LA RIBAGORZA		

Propiedad	Privada	Acceso	Restringido			
Horario visita				Precio		
Situación	Calle Mayor					
Datos de situación		ED50		WSG84		Altitud
UTM	X	294,084,85		293,991,70		1.118 m
Huso: 31	Y	4,718,278,07		4,718,073,85		
GEOGRAFICA	Latitud	42°35'19,28"N		42°35'15,30"N		
	Longitud	00°29'25,98"E		00°29'21,64"E		

### Descripción:

Mantiene todavía en pie su antigua torre, flanqueada por ampliaciones posteriores. Presenta cinco plantas, como se puede deducir de los vanos superpuestos.

La fotografía que tomó Julio Soler Santanó hace más de cien años, demuestra que en aquel momento sus paramentos no alcanzaban mayor altura, aunque si estaba coronada por vistoso y puntiagudo chapitel a cuatro aguas. Los vanos son pequeños pero bien resueltos, con enmarcado completo de piedra. La puerta adintelada que se abre en el piso bajo de la fachada, no parece que existiera, teniendo el acceso a esta estancia desde la parte de atrás, a través de un arco rebajado que todavía se conserva. Los pisos apoyan en vigas de madera.

Estilo		Cronología	XVI	Aparejo	Mampostería
Clave Plan Nacional de Arquitectura Defensiva 2012				EF	
Conservación y uso:					

Restaurada, pero ha perdido parte de su fisonomía original, pues algunos elementos han sido eliminados.



## Planta y alzado

Según JM. ESTABLÉS ELDUQUE

Imagen original

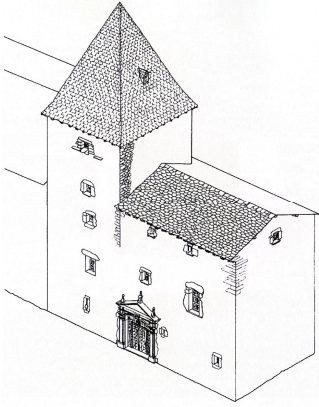
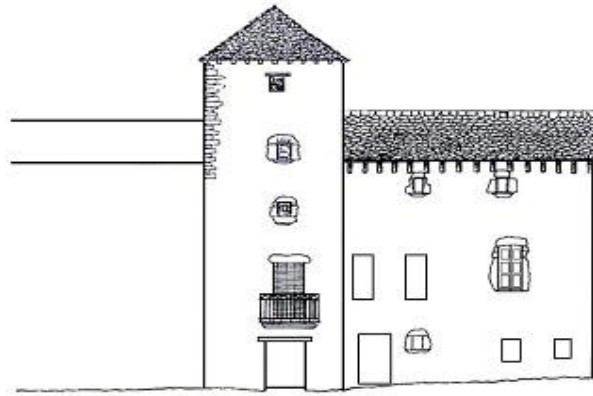


Imagen actual



## Acceso

En el momento que nos situemos en la calle ya no hay problemas de identificarla  
En círculo rojo su ubicación.



## Información bibliográfica

ESTABLÉS ELDUQUE, José María. 2012. *Ensayo de un diccionario de Aragón: ERISTE*. José M<sup>º</sup> Establés Elduque. Logroño

