

# INVENTARIO FORTIFICACIONES ARAGONESAS. (A.R.C.A.)

IDF fortificación	LR. 53
-------------------	--------

Fecha creación ficha	15/09/2013		
Actualización		B.I.C.	

DENOMINACIÓN	TORRE			
Emplazamiento	Monte	Localidad	CASAS DE CONQUES	
Ayuntamiento	Plaza Mayor 1 (SAHÚN)		Provincia	HUESCA
Teléfono	974551334		C. Postal	22468
		Comarca	LA RIBAGORZA	

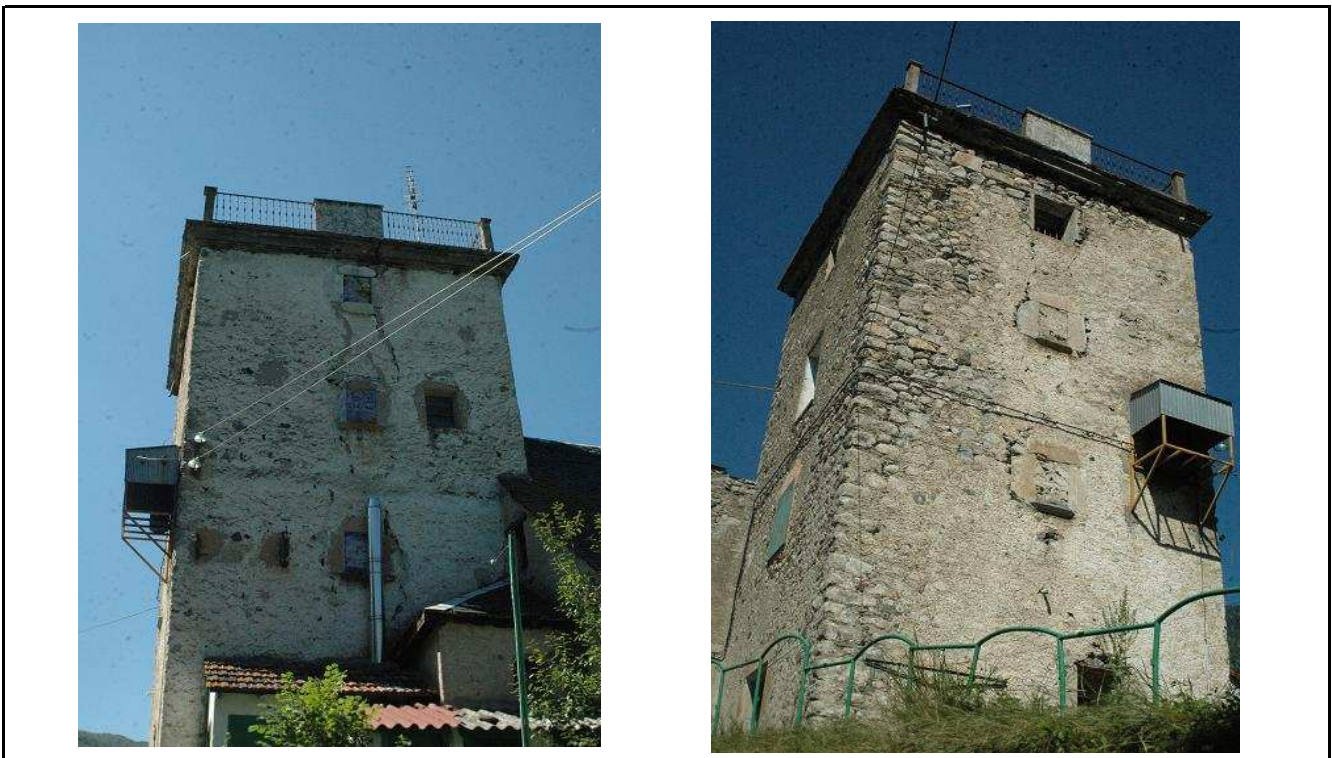
Propiedad	Privada	Acceso	solo exterior	
Horario visita		Precio		
Situación	En zona de monte a escasa distancia de Eriste			
Datos de situación		ED50	WSG84	Altitud
UTM	X	294,911,09	294,818,34	1.158 m
Huso: 31	Y	4,717,703,46	4,717,498,98	
GEOGRAFICA	Latitud	42°35'1,46"N	42°34'57,48"N	
	Longitud	00°30'2,94"E	00°29'58,62"E	

## Descripción:

La torre forma parte de un entorno bastante transformado por la presencia de una casa de principios de s. XX. A pesar de todo, estas edificaciones resultan sugerentes, sobre todo poniendo en relación la torre con la iglesia existente, pues es el esquema constante de la arquitectura militar de la Edad Media fue vincular la casa fuerte con la iglesia. La torre es de época posterior a la iglesia, aunque es posible que se hiciese sobre otra más natigua. Los señores de Conques tenían un castillo a mediados del siglo XIV que fue hecho derribar por Felipe II, durante las alteraciones aragonesas de 1592. El rey finalmente devolvió los privilegios a la familia y es entonces cuando se levanta la torre, finales de 1609. En la actualidad la torre está muy alterada, conserva la estructura de los pisos de madera. Fue construida con ventanas dispuestas con más regularidad de lo habitual en sus cuatro frentes. Está cubierta con terraza que eliminó el tejado que poseía. Al estar dentro de un complejo agrícola este edificio se ha visto alterado en todos sus aspectos.

Estilo		Cronología	XVII	Aparejo	Piedras
Clave Plan Nacional de Arquitectura Defensiva 2012				EF	
Conservación y uso:					

Algo transformada de uso agrícola

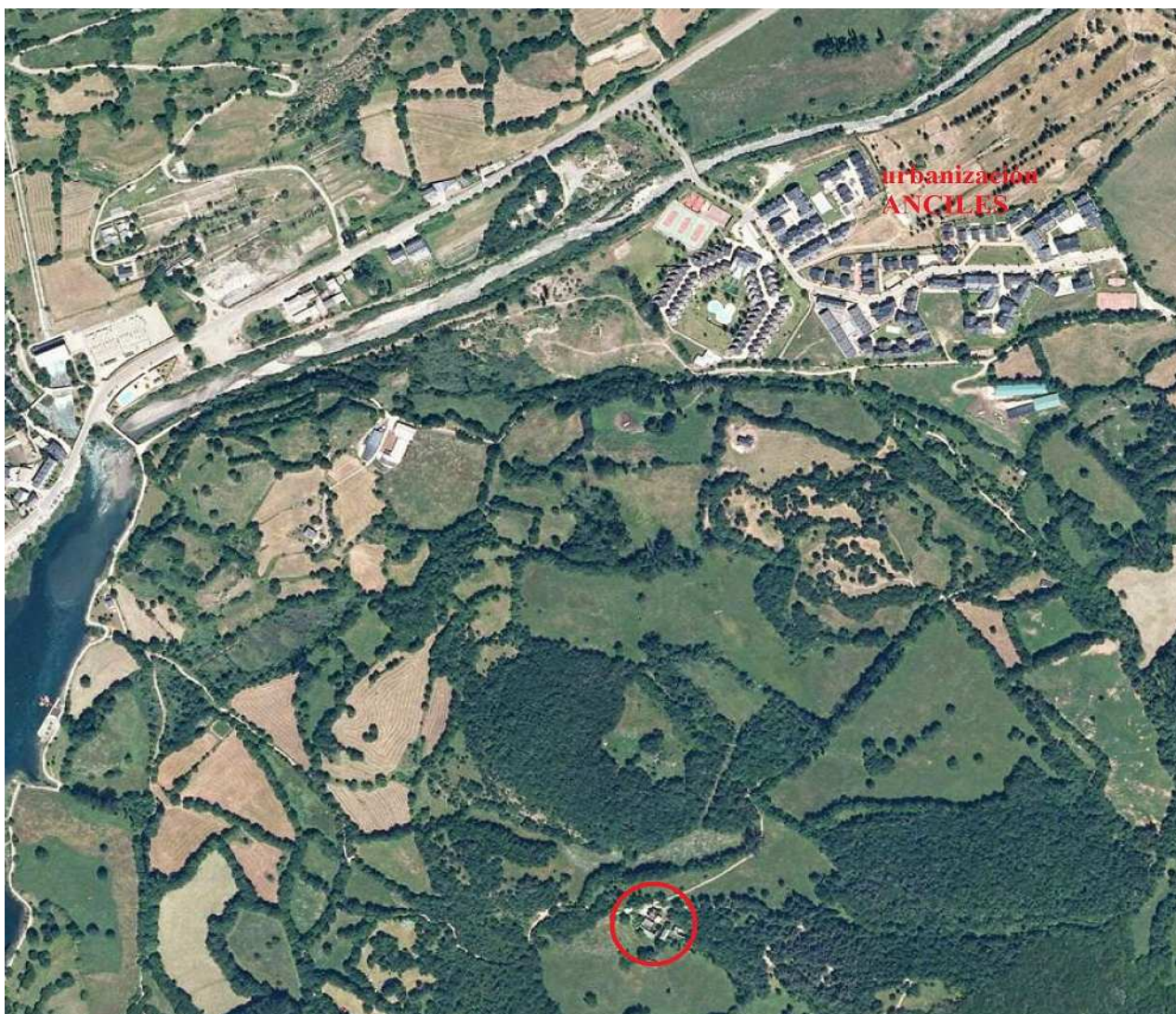




## Planta y alzado

## Acceso

Se puede acceder andando por pista desde la parte de atrás d ela Urb. Linsoles o bien desde la cola del embalse de Linsoles, a la altura de Eriste. Unos 45 minutos.  
En círculo rojo su ubicación.



## Información bibliográfica

CASTÁN SARASA, Adolfo. 2004. *Torres y Castillos del Altoaragón*. Publicaciones y Ediciones del Altoaragón. Huesca.

NAVAL MÁS, Antonio. 2007. *Las casas torreadas del Alto Aragón*. Prames. Zaragoza