

INVENTARIO FORTIFICACIONES ARAGONESAS. (A.R.C.A.)

IDF fortificación	LR. 79	Fecha creación ficha	30/12/2013
Actualización		B.I.C.	17/04/2006

DENOMINACIÓN	CASTILLO			
Emplazamiento	Monte	Localidad	PANO	
Ayuntamiento	Plaza Mayor 15 (GRAUS)		Provincia	HUESCA
Teléfono	974540002	C. Postal	22430	
		Comarca	LA RIBAGORZA	

Propiedad		Acceso	Libre
Horario visita		Precio	
Situación	Al S de la ermita de la Virgen de la Collada		
Datos de situación	ED50	WSG84	Altitud
UTM	X	276,267,93	276,174,06
Huso: 31	Y	4,681,150,70	4,680,947,35
GEOGRAFICA	Latitud	42°14'59,09"N	42°14'55,10"N
	Longitud	00°17'17,12"E	00°17'12,75"E

Descripción:

La superficie fortificada se acopla a un saliente calcáreo de unos 30 x 18 m, compuesta por torre y recinto. La torre es circular, de 3,08 m de diámetro interno. Se conservan unos 8 m de altura, correspondientes al basamento. Protegía el costado occidental de la fortaleza desde fuera del recinto. El recinto se ceñía al borde del tozal pero solo aguanta bien el lienzo SE que arranca de la torre. Este muro está reforzado por cuatro contrafuertes a modo de cubos rectangulares de poco saliente. Las únicas aberturas perceptibles en la actualidad son dos orificios por lienzo y cuatro en el cubo intermedio más largo; salen muy bajos y tras larguísimo recorrido intramural, con pendientes superiores a los 50°. Se interpretaron como desagües, pero resulta que en 13 m de muralla hay diez conductos lanzados vertiginosamente desde la cresta de la cerca. Posiblemente sean el mismo tipo de defensas existentes en Abizanda, Loarre y Fantova.

Estilo		Cronología	XI	Aparejo	Sillarejo
Clave Plan Nacional de Arquitectura Defensiva 2012				Ca	
Conservación y uso:					

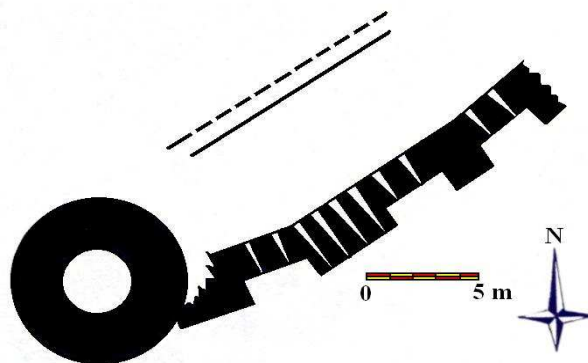
Ruinas. El lugar se sometió a un desescombros de la torre y del recinto, así como una excavación. No obstante está sin acondicionar su visita.



Planta y alzado

Según J.F. ESTEBAN, F. GALTIER, M. GARCÍA

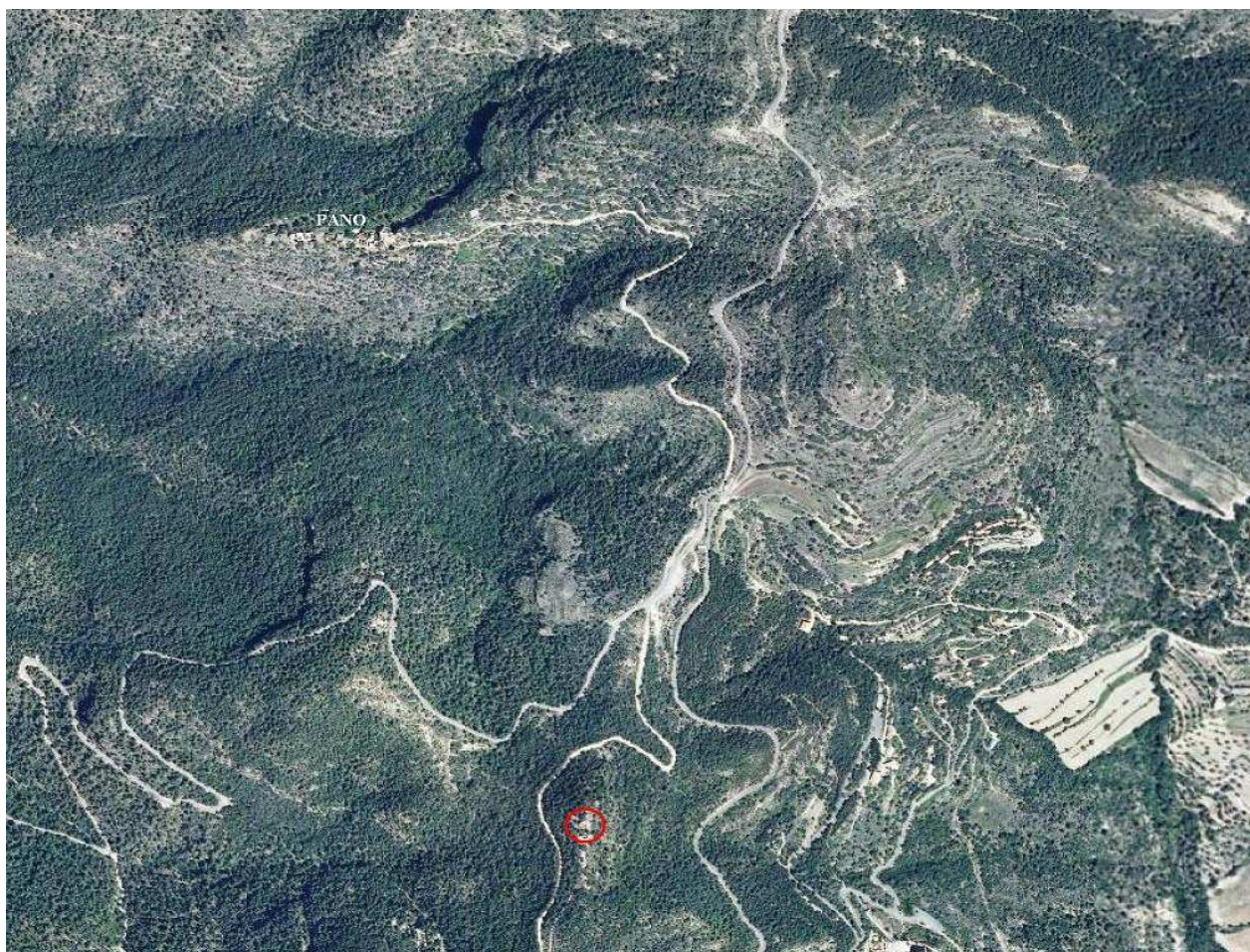
Modificado (aspilleras) por A. CASTÁN



Acceso

De Graus a Panillo, seguimos carretera y en el cruce a Pano, tomamos una pista dirección S que en apenas un kilómetro nos deja a pie del acceso al castillo.

En círculo rojo su ubicación.



Información bibliográfica

CASTÁN SARASA, Adolfo. 2004. *Torres y Castillos del Altoaragón*. Publicaciones y Ediciones del Altoaragón. Huesca.