

# INVENTARIO FORTIFICACIONES ARAGONESAS. (A.R.C.A.)

IDF fortificación	SB. 15	Fecha creación ficha	27/03/2014	B.I.C.	17/04/2006
Actualización					

DENOMINACIÓN	TORRE				
Emplazamiento	Urbano	Localidad	LAPERDIGUERA	Provincia	HUESCA
Ayuntamiento	Calle Mayor 21			C. Postal	22126
Teléfono	974301287		Comarca	SOMONT. BARBASTRO	

Propiedad		Acceso	Libre		
Horario visita			Precio		
Situación	Junto a la iglesia				
Datos de situación		ED50	WSG84	Altitud	
UTM	X	744,780,70	744,672,79	462 m	
Huso: 31	Y	46,531,160,31	4,652,949,94		
GEOGRAFICA	Latitud	41°59'30,06"N	41°59'26,03"N		
	Longitud	00°2'42,00"W	00°2'40,39"W		

## Descripción:

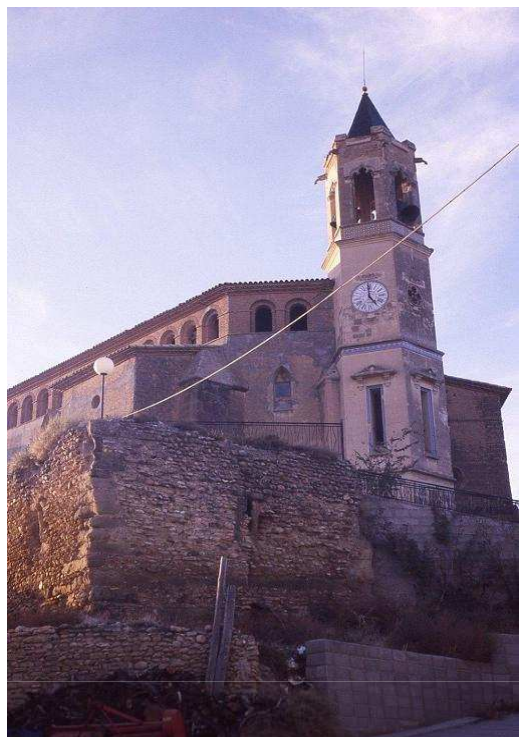
Los restos corresponden a una torre de planta rectangular de la que se observan parte de tres de los laterales en lo que corresponde a parte del primer piso. Está construida con sillares unidos con argamasa. Además de estos restos hay algunos sillares que rodean la plataforma donde se asienta la iglesia que pudieron ser de la fortificación. La torre a principios de siglo XX se mantenía en ruinas pero bastante íntegra, sirviendo además de campanario a la contigua iglesia.

Estilo		Cronología	XIV	Aparejo	Sillería y mampostería
Clave Plan Nacional de Arquitectura Defensiva 2012				T	
Conservación y uso:					

Escasos restos conservados en el entorno de la iglesia.



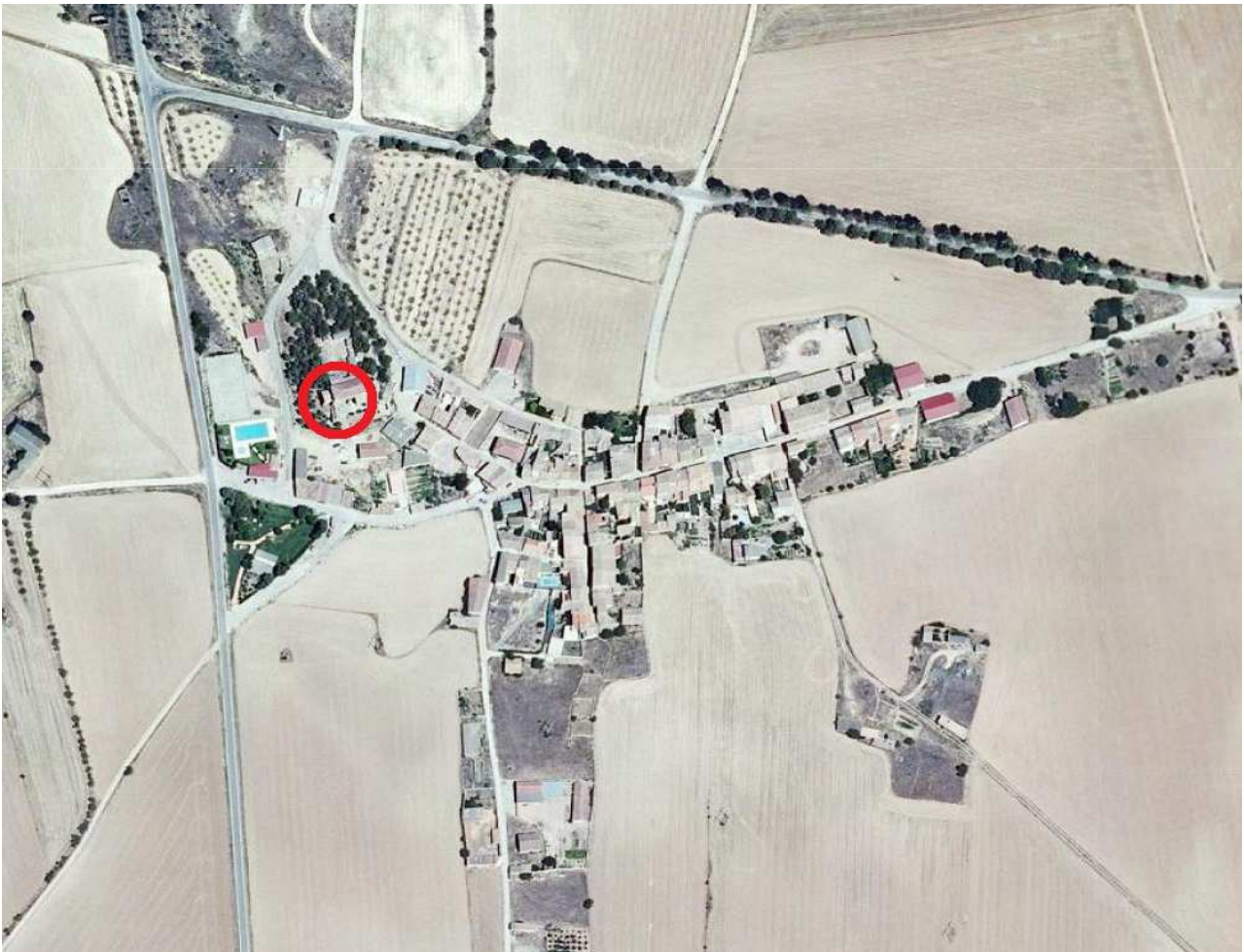
El castillo en 1909



## Planta y alzado

## Acceso

No plantea problemas de acceso, basta con llegar a la iglesia y allí mismo se encuentran los restos de la fortaleza.  
En círculo rojo su ubicación.



## Información bibliográfica

CASTÁN SARASA, Adolfo. 2004. *Torres y Castillos del Altoaragón*. Publicaciones y Ediciones del Altoaragón. Huesca.

<http://www.sipca.es/censo/1-INM-HUE-007-139-002/Castillo.html>