

INVENTARIO FORTIFICACIONES ARAGONESAS. (A.R.C.A.)

IDF fortificación	SO. 100	Fecha creación ficha	25/08/2014	B.I.C.	17/04/2006
Actualización					

DENOMINACIÓN	CASA RUBA				
Emplazamiento	Urbano	Localidad	FANLO	Provincia	HUESCA
Ayuntamiento	Calle Única s/n			C. Postal	22375
Teléfono	974489005		Comarca	SOBRARBE	

Propiedad	Privada	Acceso	Restringido		
Horario visita				Precio	
Situación	En uno de los extremos del pueblo				
Datos de situación		ED50		WSG84	Altitud
UTM	X	744,465,40		744,357,93	1.320 m
Huso: 30	Y	4,719,480,64		4,719,270,29	
GEOGRAFICA	Latitud	42°35'17,73"N		42°35'13,76"N	
	Longitud	00°1'14,88"W		00°1'19,29"W	

Descripción:

Casa tradicional que a comienzos de siglo se llamaba casa Borruel.

Casa ampliada en distintas fases, es de sillarejo y mampostería con vanos de excelente talla. Puede que pertenezca a la fase primigenia el tramo central de la fachada que enrasa con un cubo circular situado detrás. Es torre de un cuerpo y con pequeño matacán soportado por ménsulas lobuladas con saliente gradual, más alguna aspillera de emersión vertical rectangular, su tejadillo cónico esta cubierto con losa del país. En el siglo XVII se agregó el cuerpo de la izquierda y otro a la derecha de la fachada. La vivienda dispone de oratorio particular.

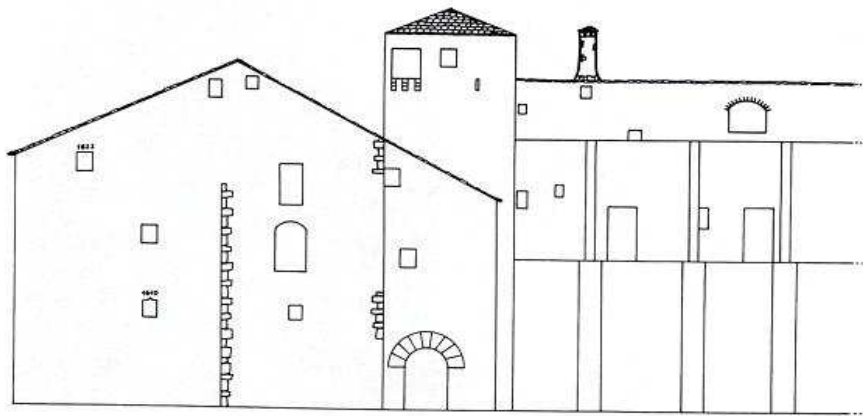
Estilo		Cronología	XVI	Aparejo	Mampostería
Clave Plan Nacional de Arquitectura Defensiva 2012				EF	
Conservación y uso:					

Bien conservada y de uso como vivienda habitual.



Planta y alzado

Según A. CASTÁN SARASA



Acceso

Al estar en un extremo del pueblo es factible llegar a ella en coche, ya que hay espacio suficiente para manejarse. No obstante lo mejor a pié.
En círculo rojo su ubicación.



Información bibliográfica

CASTÁN SARASA, Adolfo. 2008. *Lugares del Alto Aragón: Las comarcas pueblo a pueblo*. Publicaciones y Ediciones del Alto Aragón. Huesca
CASTÁN SARASA, Adolfo. 2004. *Torres y Castillos del Alto Aragón*. Publicaciones y Ediciones del Alto Aragón. Huesca.