

INVENTARIO FORTIFICACIONES ARAGONESAS. (A.R.C.A.)

IDF fortificación	SO. 110	Fecha creación ficha	25/08/2014
Actualización		B.I.C.	

DENOMINACIÓN	TORRE IGLESIA DE LA ASUNCIÓN			
Emplazamiento	Urbano	Localidad	YEBA	
Ayuntamiento	Calle Única s/n (FANLO)		Provincia	HUESCA
Teléfono	974489005	C. Postal	22375	
		Comarca	SOBRARBE	

Propiedad	Iglesia	Acceso	Restringido
Horario visita		Precio	
Situación	En la parte alta del barrio bajo		
Datos de situación	ED50	WSG84	Altitud
UTM	X	254,957,45	254,864,12
Huso: 30	Y	4,712,627,71	4,712,424,52
GEOGRAFICA	Latitud	42°31'35,20"N	42°31'31,23"N
	Longitud	00°1'0,18"E	00°0'55,78"E

Descripción:

Planta de crucero bajo con cerramiento de bóvedas apuntadas; sacristía, puerta bajo atrio y campanario con una buena cantidad de aspilleras y galería de ventanas que le confieren función de torre defensiva. Algunas de las aspilleras disponen de orbe central para arma de fuego.

Estilo		Cronología	XVI	Aparejo	Mampostería
Clave Plan Nacional de Arquitectura Defensiva 2012				I	

Conservación y uso:

Restaurada y de uso religioso

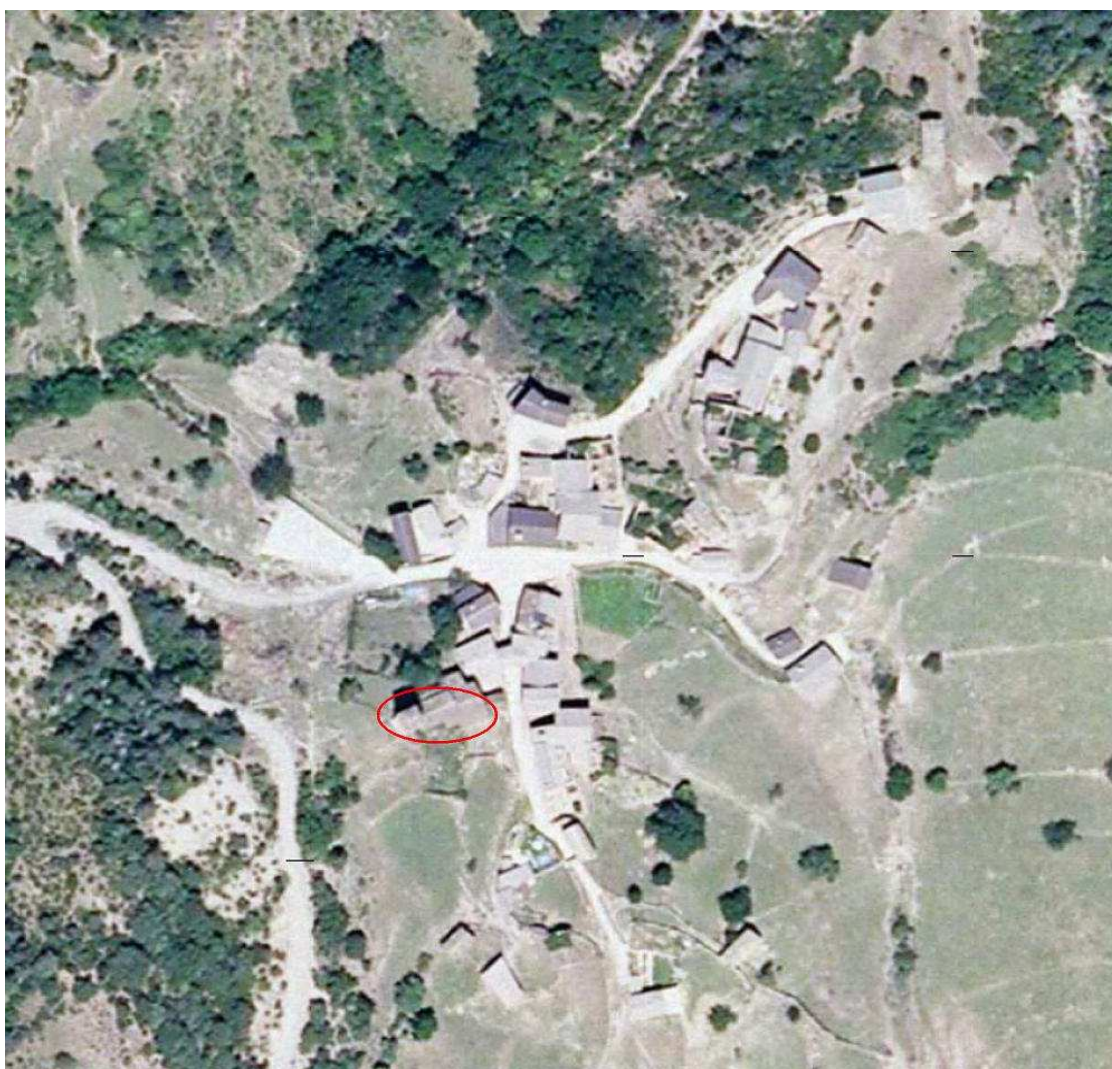


Planta y alzado

Acceso

Hay dos accesos, uno por pista hasta Ceresuela y luego 6 km por pista malísima hasta para un TT. Lo mejor es hacerlo desde la Rivera de Fiscal, son 15 km de los cuales los primeros 5 están sin asfaltar, el resto sin problemas.

En círculo rojo su ubicación.



Información bibliográfica

CASTÁN SARASA, Adolfo. 2008. *Lugares del Alto Aragón: Las comarcas pueblo a pueblo*. Publicaciones y Ediciones del Alto Aragón. Huesca