

# INVENTARIO FORTIFICACIONES ARAGONESAS. (A.R.C.A.)

IDF fortificación	SO. 114	Fecha creación ficha	30/08/2013	B.I.C.	17/04/2006
Actualización					

DENOMINACIÓN	CASA DON JORGE				
Emplazamiento	Urbano	Localidad	BROTO	Provincia	HUESCA
Ayuntamiento	Av. De Ordesa 1			C. Postal	22370
Teléfono	974486306		Comarca	SOBRARBE	

Propiedad	Privada	Acceso	Restringido		
Horario visita				Precio	
Situación	Dominando el pueblo				
Datos de situación		ED50		WGS84	Altitud
UTM	X	735,676,00		735,568,61	913 m
Huso: 30	Y	4,720,410,35		4,720,200,08	
GEOGRAFICA	Latitud	42°35'57,67"N		42°35'53,71"N	
	Longitud	00°7'38,62"W		00°7'43,04"W	

## Descripción:

La formidable torre domina el caserío asentado en la orilla derecha del río Ara. Se eleva frente a la casa señorial del mismo nombre. De planta casi cuadrada 6,60 x 6,70 m. superpone tres plantas apoyadas en forjados lígneos y suelos de madera. En principio la puerta daba al paño S y estaba en alto al plantearse intencionadamente sobre un resalte rocoso. La puerta moderna rompe el paramento E, en el lugar donde se alineó una aspillera, pues hay dos simétricas por pared con numerosos escalones en el dintel. En el primer piso acompañan a unas ventanas un par de aspilleras por muro. La segunda planta es copia d ela primera con dos ventanas geminadas y un par de aspilleras por muro. Sirvió d ecárcel en 1632.

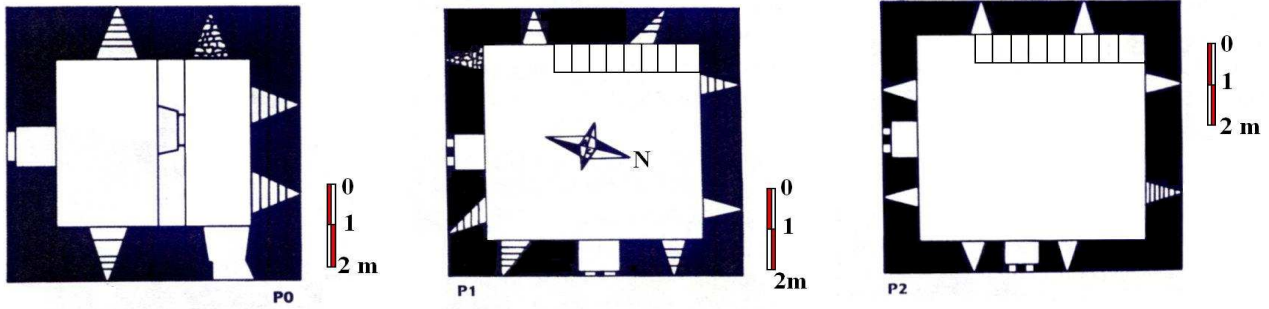
Estilo		Cronología	XVI	Aparejo	Mampostería
Clave Plan Nacional de Arquitectura Defensiva 2012				EF	
Conservación y uso:					

Restaurada y utilizada como vivienda



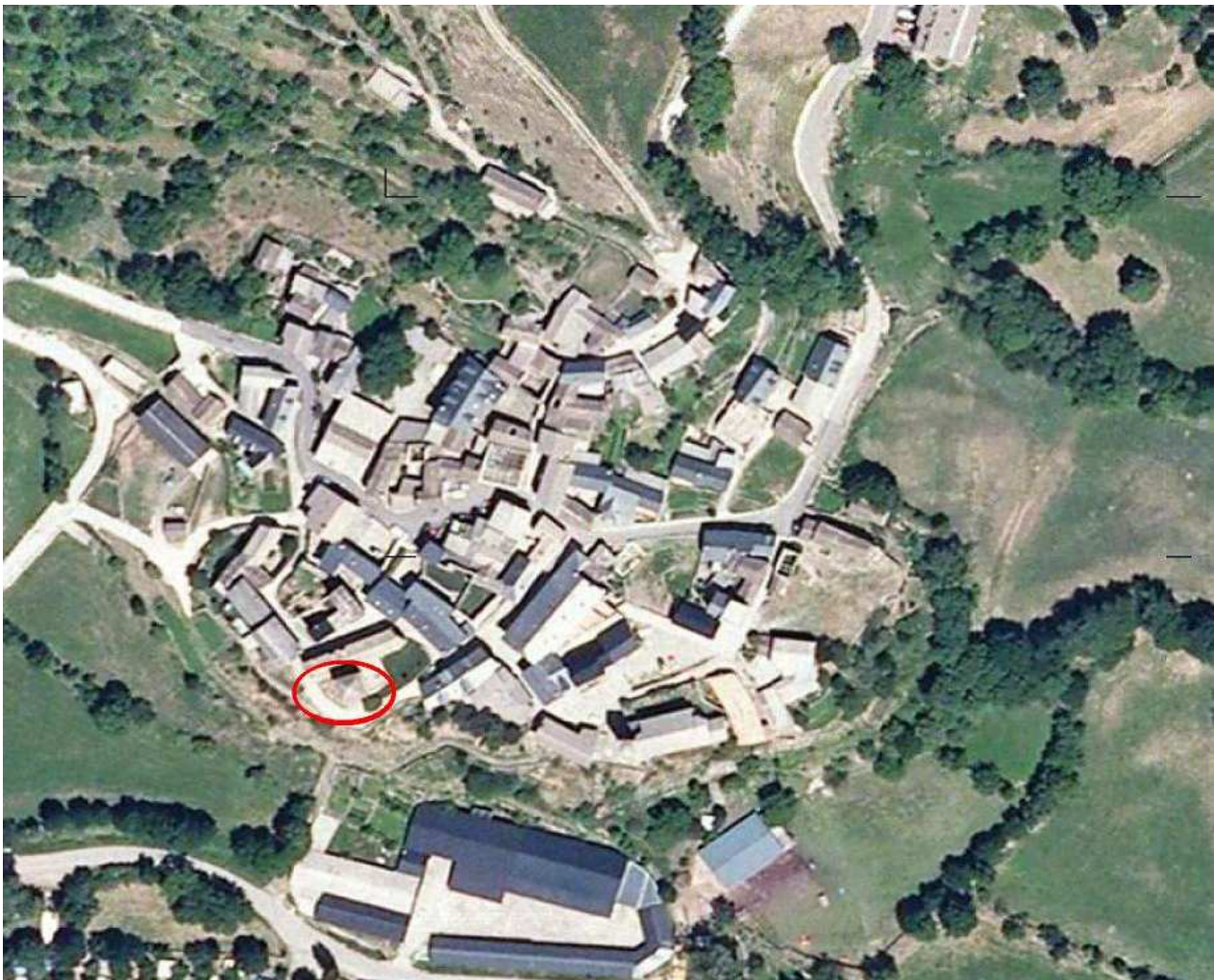
## Planta y alzado

Según A. CASTÁN SARASA



## Acceso

En el mismo casco urbano, por lo cual callejeando por sus calles no será difícil distinguirla.  
En círculo rojo su ubicación.



## Información bibliográfica

CASTÁN SARASA, Adolfo. 2004. *Torres y Castillos del Altoaragón*. Publicaciones y Ediciones del Altoaragón. Huesca.

NAVAL MAS, Antonio. 2007. *Las casas torreadas del Alto Aragón*. Prames. Zaragoza