

# INVENTARIO FORTIFICACIONES ARAGONESAS. (A.R.C.A.)

IDF fortificación	SO. 186	Fecha creación ficha	07/09/2015
Actualización		B.I.C.	

DENOMINACIÓN	CASA COSCULLUELA			
Emplazamiento	Urbano	Localidad	CHARO	
Ayuntamiento	LA FUEVA, Plaza Mayor s/n (TIERRANTONA)		Provincia	HUESCA
Teléfono	974507002	Comarca	SOBRARBE	

Propiedad	Privada	Acceso	Restringido
Horario visita		Precio	
Situación	En el barrio alto		
Datos de situación	ED50	WSG84	Altitud
UTM	X	274,427,42	274,334,28
Huso: 30	Y	4,697,093,46	4,696,890,05
GEOGRAFICA	Latitud	42°23'33,48"N	42°23'29,50"N
	Longitud	00°15'34,50"E	00°15'30,15"E

## Descripción:

La casa es un gran bloque de tres plantas. En torno a ella se disponen diversas instalaciones agropecuarias. La portada es en arco dovelado. Encima una losa dice el dueño me hizo al cual désele honor (dNS -dominus- FECIT CUI VOLi Honor). 1582, siendo común que los edificios y los objetos hablen en primera persona de sus propietarios en la arquitectura y artesanía tradicional. Las estrechas ventanas en arco de medio punto biselado, que corresponden a la planta baja, y están talladas en un par de piezas, confirmarían la datación del inmueble. Otras ventanas poseen dintel, jambas y alfeizar. El zaguán es el distribuidor natural de la casa. De él parten los acceso a las cuadras, corrales, almacenes y bodega, demás de la escalera a los pisos superiores. El primer piso es la vivienda y el segundo la falsa. En cuanto a los elementos defensivos que posee cuenta con algunas aspilleras con orbe central y un callizo o pasillo que atraviesa el bloque.

Estilo		Cronología	XVI	Aparejo	Sillar y mampostería
Clave Plan Nacional de Arquitectura Defensiva 2012				EF	
Conservación y uso:					

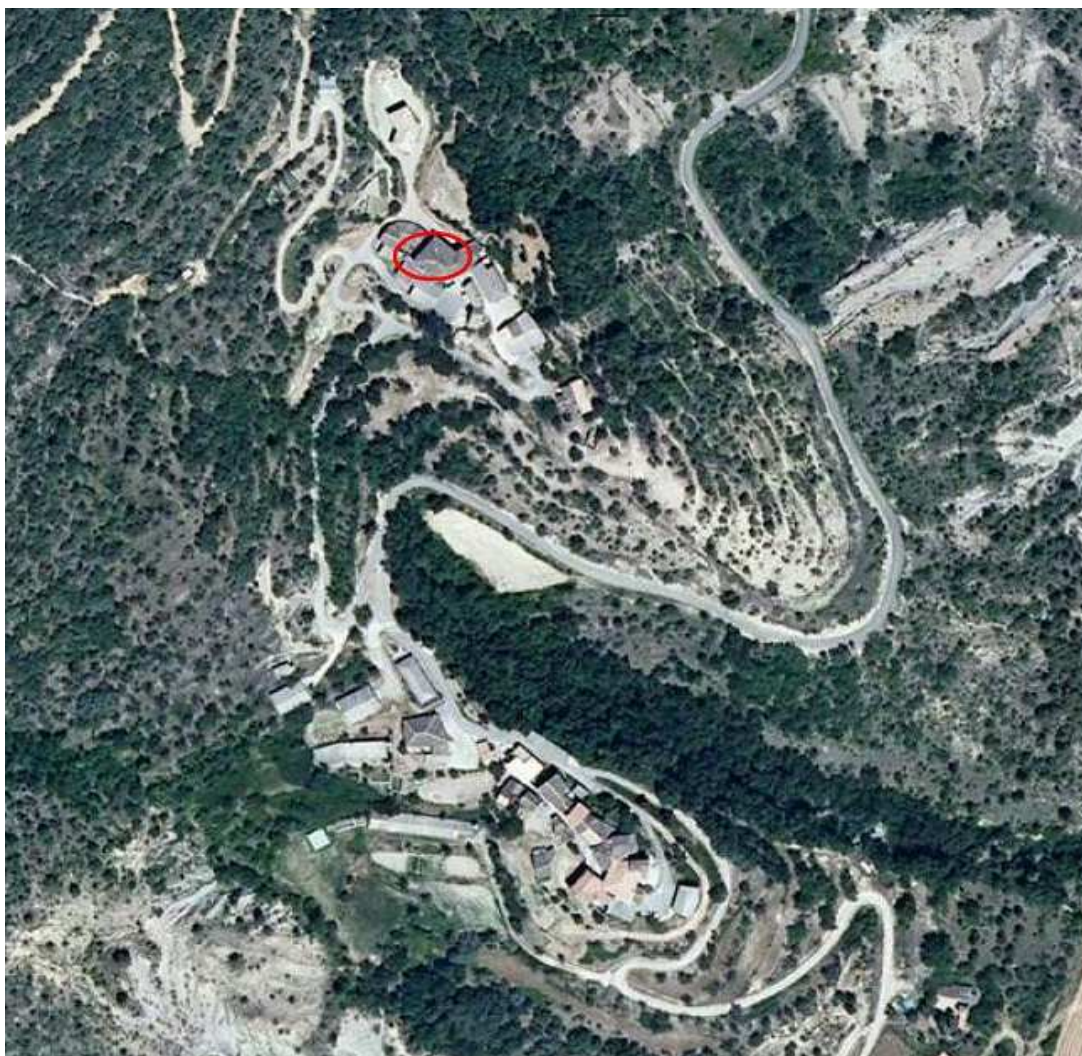
Relativamente bien conservada, pero necesitando una pronta consolidación de las fachadas.



## Planta y alzado

## Acceso

Basta con llegar al barrio alto del pueblo y dejar el coche a la entrada del mismo, y allí se sitúa la casa cuya fachada da a una placita.  
En círculo rojo su ubicación.



## Información bibliográfica

CASTÁN SARASA, Adolfo. 2008. *Lugares del Alto Aragón. Las comarcas pueblo a pueblo*. Publicaciones y Ediciones del Alto Aragón. Huesca.

CASTÁN SARASA, Adolfo. 2004. *Torres y Castillos del Alto Aragón*. Publicaciones y Ediciones del Alto Aragón. Huesca

Cartel situado en la fachada de la vivienda