

INVENTARIO FORTIFICACIONES ARAGONESAS. (A.R.C.A.)

IDF fortificación	SO. 19	Fecha creación ficha	20/08/2012	Actualización		B.I.C.	
DENOMINACIÓN	CASA MAZA						
Emplazamiento	Urbano	Localidad	JAVIERRE DE ARA	Provincia	HUESCA		
Ayuntamiento	C/ La Iglesia 1 (FISCAL)			C. Postal	22373		
Teléfono	974503003			Comarca	SOBRARBE		

Propiedad	Privada	Acceso	Libre				
Horario visita				Precio			
Situación	Junto a la iglesia						
Datos de situación		ED50		WSG84		Altitud	
UTM	X	740,912,19		740,805,08		738 m	
Huso: 30	Y	4,707,369,99		4,707,160,73			
GEOGRAFICA	Latitud	42°28'49,64"N		42°28'45,70"N			
	Longitud	00°4'8,93"W		00°4'13,32"W			

Descripción:

Esta situada junto a la iglesia. Solo subsiste la pared que está pegada al templo parroquial. El resto no es más que una explanada. Pensamos a juzgar por lo que queda que tendría tres plantas en la primera o principal se abrirían los vanos principales con posillos y bajo ellos la típica tronera para pequeña arma de fuego.

Estilo		Cronología	XVII	Aparejo	Mampostería
Clave Plan Nacional de Arquitectura Defensiva 2012				EF	
Conservación y uso:					

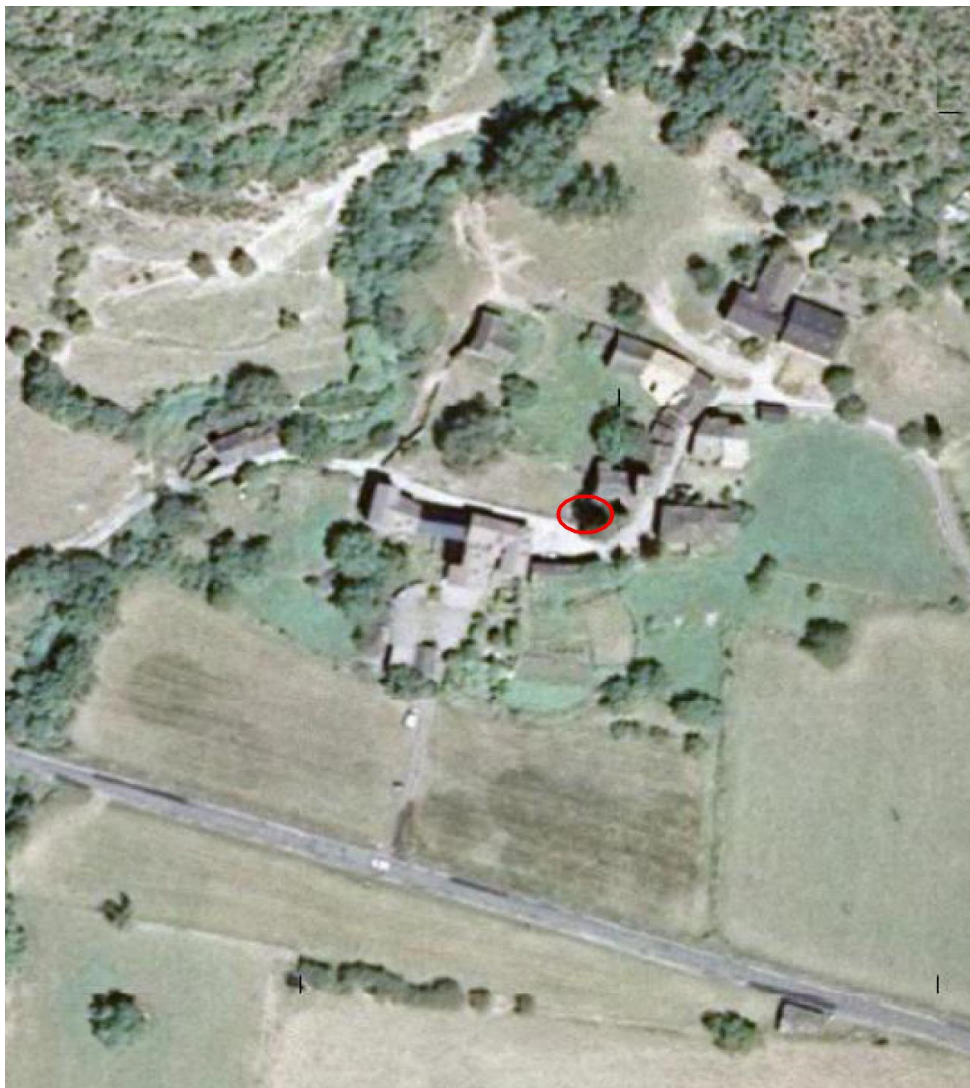
Sólo conserva la pared que está pegada a la iglesia..



Planta y alzado

Acceso

Al estar pegada a la iglesia no presenta problema ninguno.
En círculo rojo su ubicación.



Información bibliográfica