

INVENTARIO FORTIFICACIONES ARAGONESAS. (A.R.C.A.)

IDF fortificación	SO. 202	Fecha creación ficha	10/10/2016
Actualización		B.I.C.	

DENOMINACIÓN	TORRE			
Emplazamiento	Monte	Localidad	LATORRE	
Ayuntamiento	Plaza Mayor 1 (AINSA)		Provincia	HUESCA
Teléfono	974500002	C. Postal	22330	
		Comarca	SOBRARBE	

Propiedad	Privada	Acceso	Restringido
Horario visita		Precio	
Situación	A las afueras del barrio occidental.		
Datos de situación	ED50	WSG84	Altitud
UTM	X	265,784,77	265,691,92
Huso: 30	Y	4,688,424,19	4,688,220,31
GEOGRAFICA	Latitud	42°18'43,55"N	42°18'39,55"N
	Longitud	00°9'29,62"E	00°9'25,27"E

Descripción:

Separado de los dos núcleos que componen la población se encuentra la parroquial, inmueble en desuso de propiedad privada que formó parte de una casa fuerte de grandes proporciones cuyas ruinas yacen al E del templo.

A los pies del inmueble religioso se arrima una torre consistente y anodina, chata y voluminosa, no engarzada a la fábrica eclesial y cronológicamente posterior a ésta. El templo está fechado en escudete labrado sobre el arco de entrada absidal -1549-

Los rasgos son propios del s. XVI-XVII, pero carece de elementos defensivos, tal vez borrados en reformas sucesivas.

Estilo		Cronología	XVII	Aparejo	Mampostería
Clave Plan Nacional de Arquitectura Defensiva 2012				T	
Conservación y uso:					

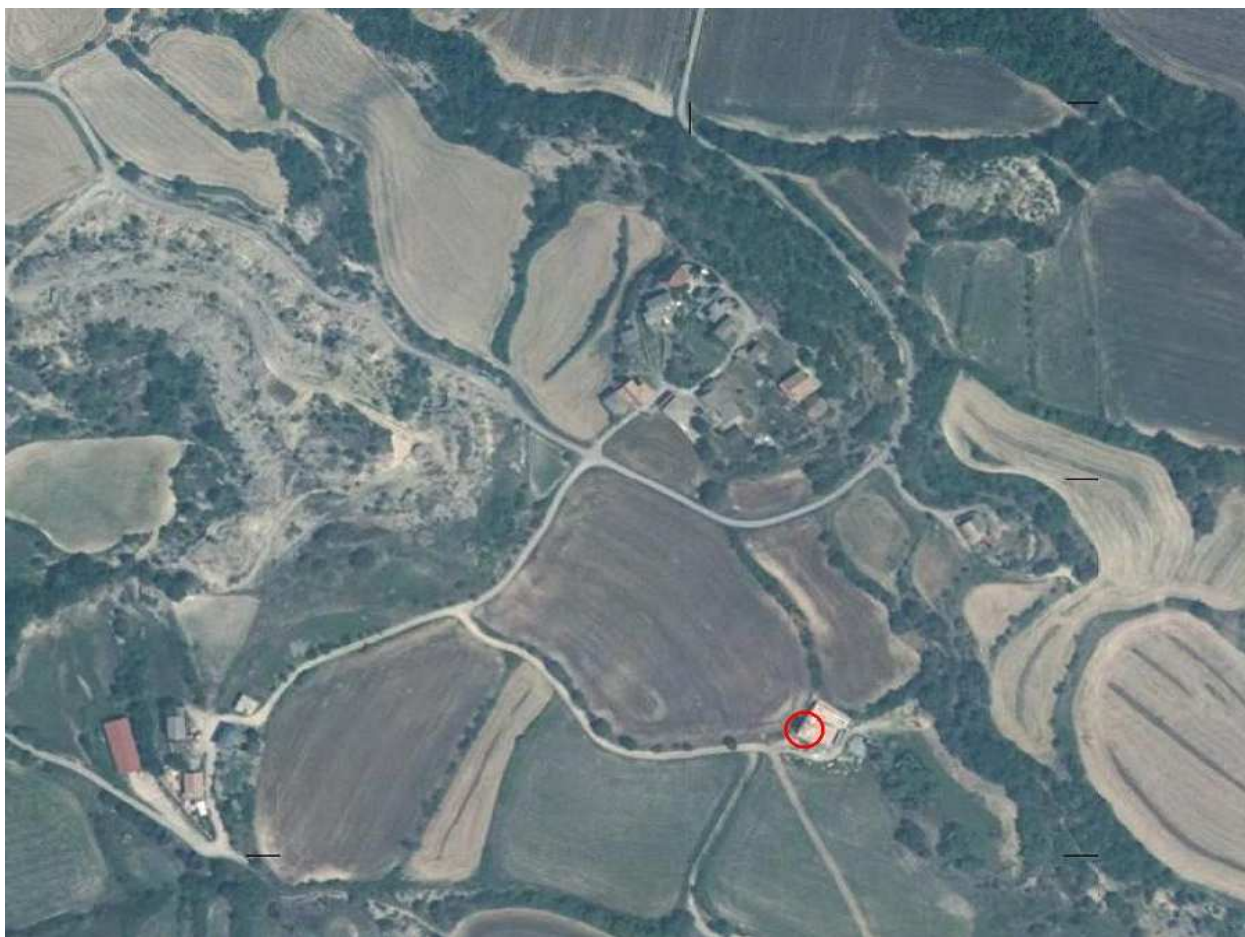
Restaurada y rehabilitada como vivienda.



Planta y alzado

Acceso

Llegaremos al pueblo por la HU-V-3611. Una vez en él giraremos a la izquierda en dirección al otro barrio. A pocos metros sale una pista a la izquierda, ahora en malas condiciones que en escasos metros nos acerca al complejo de edificaciones. En círculo rojo su ubicación.



Información bibliográfica

CASTÁN SARASA, Adolfo. 2008. *Lugares del Alto Aragón. Las comarcas pueblo a pueblo*. Publicaciones y Ediciones del Alto Aragón. Huesca.

CASTÁN SARASA, Adolfo. 2004. *Torres y Castillos del Altoaragón*. Publicaciones y Ediciones del Altoaragón. Huesca.

NAVAL MAS, Antonio. 1997. *Latorre, cercana a Castejón de Sobrarbe*. Cuadernos Altoaragoneses nº 434.

NAVAL MAS, Antonio. 2007. *Las casas torreadas del Alto Aragón*. Prames. Zaragoza

Reseñas históricas

Otras fotografías