

INVENTARIO FORTIFICACIONES ARAGONESAS. (A.R.C.A.)

IDF fortificación	SO. 227	Fecha creación ficha	30/05/2018
		Actualización	
		B.I.C.	

DENOMINACIÓN	TORRE IGLESIA DE SAN MARTÍN			
Emplazamiento	Urbano	Localidad	PALO	
Ayuntamiento	LA FUEVA, Plaza Mayor s/n (TIERRANTONA)		Provincia	HUESCA
Teléfono	974507002		C. Postal	22336
		Comarca	SOBRARBE	

Propiedad		Acceso	Solicitar llave	
Horario visita		Precio		
Situación	En la parte alta del pueblo			
Datos de situación		ETRS89	WSG84	
UTM	X	272,791,76	272,791,76	
Huso: 31	Y	4,689,319,90	4,689,319,90	
GEOGRAFICA	Latitud	42°19'22,73"N	42°19'22,73"N	
	Longitud	00°14'33,49"E	00°14'33,49"E	
			Altitud	739 m

Descripción:

Iglesia de una sola nave y testero rectos orientado al O, capillas laterales abiertas en los costados. Torre a los pies y entrada protegida por pórtico.

La torre en el lado S, junto a los pies, es de tres cuerpos, separados por impostas. Tiene acceso por el exterior. Presenta aspilleras defensivas con orbe central en el primer y segundo cuerpo, en el tercero se abren los vanos para las campanas. Al interior se divide en dos pisos cerrados con bóveda de medio cañón que alternan el eje. Cierra con bóveda baída rebajada.

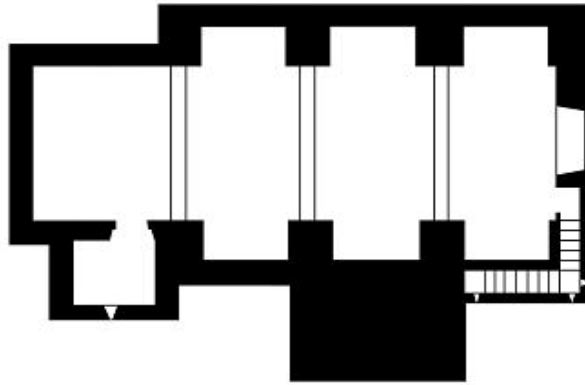
Estilo		Cronología	XVII	Aparejo	Sillarejo y mampostería
Clave Plan Nacional de Arquitectura Defensiva 2012				I	
Conservación y uso:					

Restaurada entre 1985 y 1990. Restauración de cubiertas, pintado de paramentos y bóvedas al interior, eliminación de la sacristía N y cambiado el acceso a la torre, que antes era exterior.



Planta y alzado

Según plano de 1630



Acceso

Basta con llegar al pueblo y enseguida veremos destacando la torre.
En círculo rojo su ubicación



Información bibliográfica

http://www.sipca.es/censo/1-INM-HUE-003-168-003/Iglesia/de/San/Mart%EDn.html#.Ww7W_9SLQrg

Datos históricos

Prototipo de iglesia del gótico tardío, de una sola nave con capillas en los laterales, y cubierta con bóvedas de crucería estrellada, que se mantuvo en el Ato Aragón hasta bien entrado el s. XVII.

Construida en la década de 1630 por el cantero Claudio Casales, residente en Graus. En el Archivo Histórico Provincial de Huesca se conserva el acuerdo entre el concejo de Palo y este cantero, fechado en 1630, para la construcción de la iglesia, que estipula un plazo de cinco años para la ejecución de la obra.

Apenas ha sufrido modificaciones desde que se levantó, quizás si el coro y el pórtico que serán más modernos.

Otras fotografías

A. CASTÁN SARASA, mayo 2018



Vistas de la torre de la parroquia con las aspilleras en el primer y segundo cuerpo

