

INVENTARIO FORTIFICACIONES ARAGONESAS. (A.R.C.A.)

IDF fortificación	SO. 23	Fecha creación ficha	19/08/2013
		Actualización	B.I.C.

DENOMINACIÓN	CASA PUYUELO		
Emplazamiento	Urbano	Localidad	LACORT
Ayuntamiento	C/ La Iglesia 1 (FISCAL)		Provincia
			HUESCA
Teléfono	974503003	C. Postal	22373
		Comarca	SOBRARBE

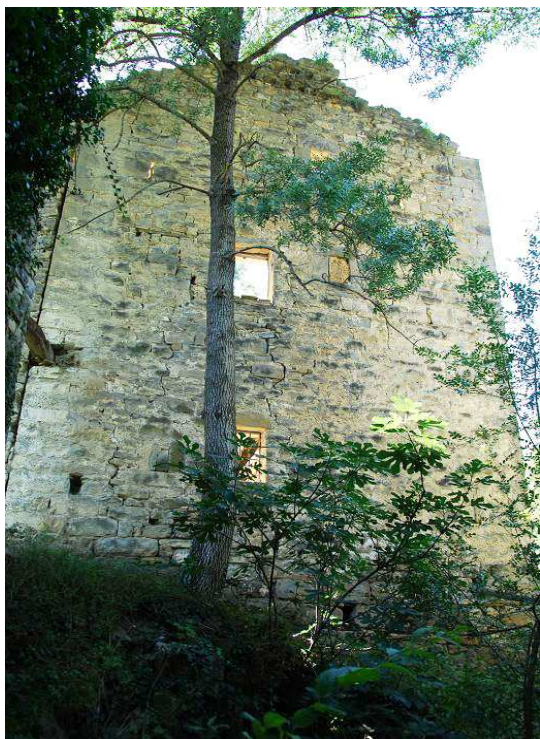
Propiedad	Privada	Acceso	Libre
Horario visita		Precio	
Situación	Calle San Nicolás		
Datos de situación	ED50	WSG84	Altitud
UTM	X	743,970,13	743,862,97
Huso: 30	Y	4,706,889,88	4,706,679,71
GEOGRAFICA	Latitud	42°28'30,65"N	42°28'26,68"N
	Longitud	00°1'55,92"W	00°2'0,31"W

Descripción:

Vivienda con anexo de dos cuerpos rectangulares a torreón de cuatro plantas y entrecubierta a dos aguas. De estilo medieval con aspilleras, algunas con orbe central, y huecos pequeños de distribución desigual. Fachadas de mampostería ordinaria de piedra retocada con sillares en esquina en el torreón. Cubiertas de entramado de madera y losa caliza, y canetes de madera desaparecidos. Forjados de rollizos de madera y entrevigado de losa en ruina. Pavimentos de baldosa cerámica cubiertas por escombros. Pajar adosado, anexo a la vivienda, rectangular, con esquina achaflanada de dos plantas y cubierta a cinco aguas. Fachadas de mampostería ordinaria de piedra retocada y revoco de cal. Cubierta de entramado de madera con losa caliza desaparecida excepto rollizos armeros. Forjados de rollizos de madera y entrevigado de losa desaparecidos.

Estilo		Cronología	XVI - XVII	Aparejo	Mampostería
Clave Plan Nacional de Arquitectura Defensiva 2012				EF	
Conservación y uso:					

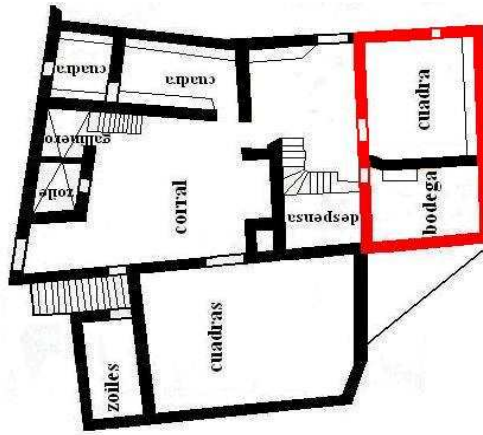
En ruina total apenas subsisten las cuatro paredes.



Planta y alzado

Según Ayuntamiento de Fiscal

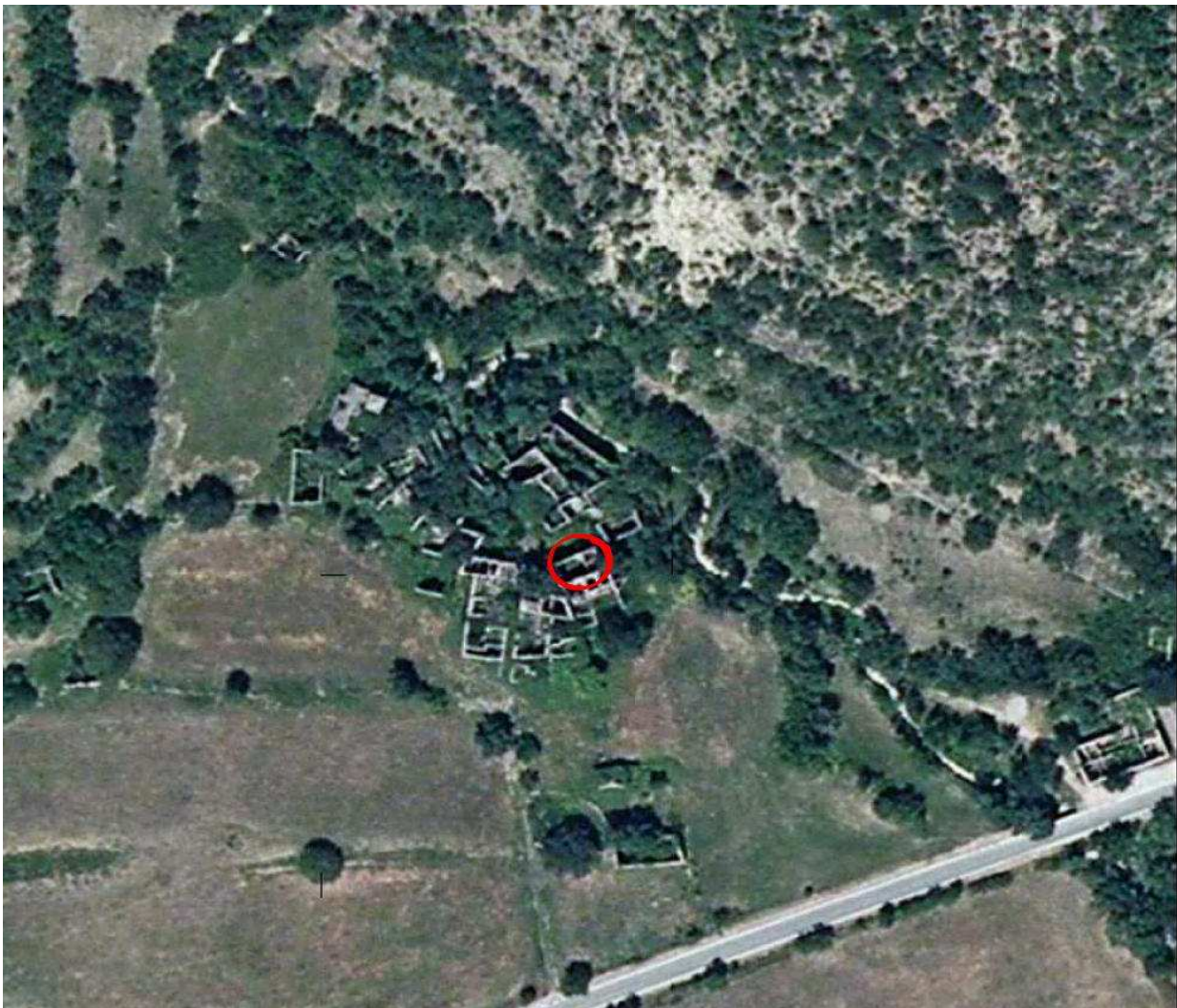
En rojo la parte correspondiente a la torre fuerte con aspilleras.



Acceso

Complicado acceso el de este pueblo, pese a estar junto a la carretera. Esta acordonado, pues en el las vacas campan a sus anchas. Acceder aprovechando los pasillos abiertos por los animales y eso nos permitira llegar no sin penurias al centro del pueblo y ver las casas.

En círculo rojo su ubivación.



Información bibliográfica

Ayuntamiento de Fiscal. 2010. *Plan especial de rehabilitación Lavelilla - Lacort*. Catálogo

CASTÁN SARASA, Adolfo. 2008. *Lugares del Alto Aragón: Las comarcas pueblo a pueblo*. Publicaciones y Ediciones del Alto Aragón. Huesca

CASTÁN SARASA, Adolfo. 2004. *Torres y castillos del Alto Aragón*. Publicaciones y Ediciones del Alto Aragón SA. Huesca