

INVENTARIO FORTIFICACIONES ARAGONESAS. (A.R.C.A.)

IDF fortificación	SO. 24	Fecha creación ficha	19/08/2013
Actualización		B.I.C.	17/04/2006

DENOMINACIÓN	CASA PUEYO			
Emplazamiento	Urbano	Localidad	LAVELILLA	
Ayuntamiento	C/ La Iglesia 1 (FISCAL)		Provincia	HUESCA
Teléfono	974503003	Comarca	SOBRARBE	

Propiedad	Privada	Acceso	Libre
Horario visita		Precio	
Situación	En el centro de la localidad		
Datos de situación	ED50	WSG84	Altitud
UTM	X	746,374,77	746,267,00
Huso: 30	Y	4,707,019,00	4,706,808,80
GEOGRAFICA	Latitud	42°28'32,09"N	42°28'28,12"N
	Longitud	00°0'10,55"W	00°0'14,96"W

Descripción:

El estado de las casas de este pueblo es de ruina irreversible. Pero Lucien Briet nos dejó una espléndida fotografía de Casa Pueyo, casa natal de su guía Joaquín Buisán. Originaria del siglo XVII, con aspilleras, doble bloque en desarrollo según el eje -tres-dos plantas- chimenea troncocónica y un horno. Hoy apenas subsisten unos trozos de muros.

Estilo		Cronología	XVI	Aparejo	Mampostería
Clave Plan Nacional de Arquitectura Defensiva 2012				EF	
Conservación y uso:					

Podemos decir que en la actualidad esta desaparecida, debido a los escasos restos conservados.



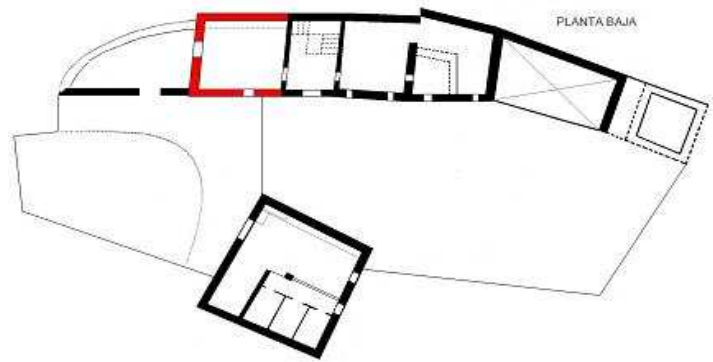
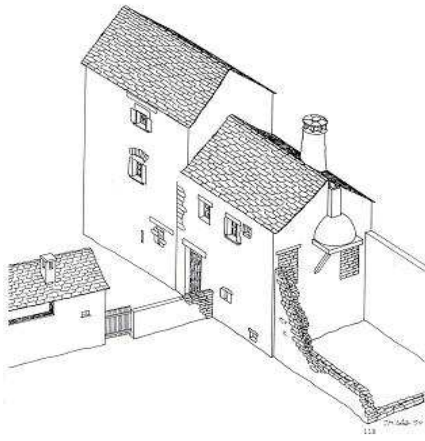
Estado actual



1911 antes de la remodelación (Foto: Roberto Agramunt Nasarre)

Planta y alzado

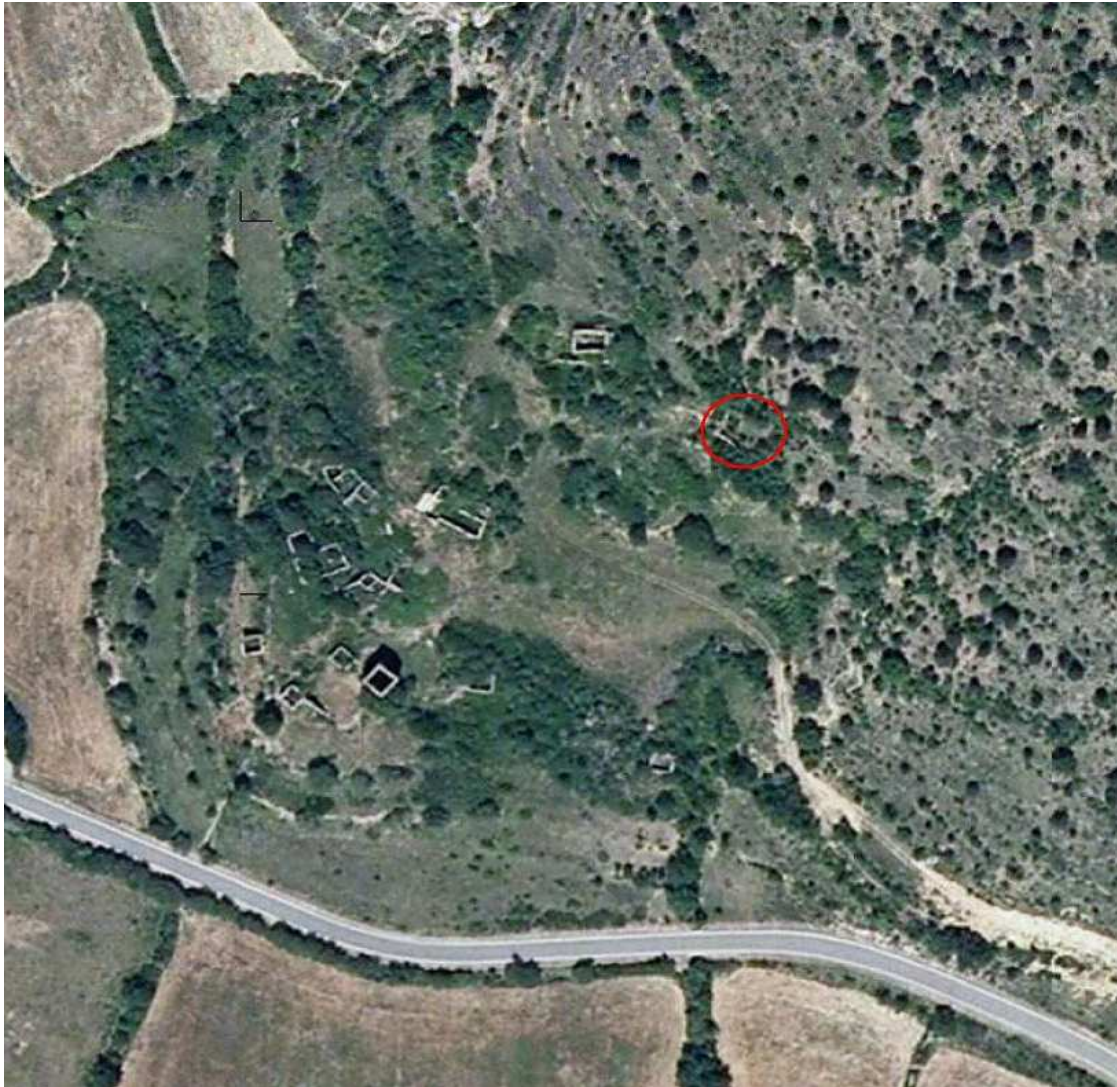
Según J.M. ESTABLÉS ELDUQUE 1990



Planta Ayuntamiento Fiscal. En rojo la parte que poseía aspilleras

Acceso

El mejor acceso es por la pequeña pista que sale de la carretera general, eso si solo 4x4, o mejor andando. En apenas 500 m llegaremos a la explanada central de la población abandonada. Muy difícil de localizar. En círculo rojo su ubicación aproximada.



Información bibliográfica

Ayuntamiento de Fiscal. 2010. *Plan especial de rehabilitación Lavelilla - Lacort*. Catálogo ESTABLES ELDUQUE, José M^a. 1990. *Castillos y pueblos medievales de Aragón: LAVELILLA*. José M^a Establés Elduque. Vitoria.