

# INVENTARIO FORTIFICACIONES ARAGONESAS. (A.R.C.A.)

IDF fortificación	SO. 38	Fecha creación ficha	26/08/2013	Actualización		B.I.C.	
-------------------	--------	----------------------	------------	---------------	--	--------	--

DENOMINACIÓN	PAJAR de Casa Soro						
Emplazamiento	Urbano	Localidad	SANTA OLARIA		Provincia	HUESCA	
Ayuntamiento	C/ La Iglesia 1 (FISCAL)				C. Postal	22373	
Teléfono	974503003			Comarca	SOBRARBE		

Propiedad	Privado	Acceso	Restringido		Precio		
Horario visita					Precio		
Situación	Enfrente de Casa Soro						
Datos de situación	ED50		WSG84		Altitud		
UTM	X	741,361,71		741,254,74		730 m	
Huso: 30	Y	4,707,229,74		4,707,019,49			
GEOGRAFICA	Latitud	42°28'44,59"N		42°28'40,62"N			
	Longitud	00°3'49,48"W		00°3'53,87"W			

## Descripción:

Pequeño edificio auxiliar de planta rectangular, puerta en acceso con dintel y pequeño vano abierto encima de ella.

En el muro largo que mira a la calle, se abre una aspillera, hoy cegada.

Estilo		Cronología	XVI - XVII	Aparejo	Mampostería
Clave Plan Nacional de Arquitectura Defensiva 2012				EF	
Conservación y uso:					

En buen estado pues esta utilizándose en la actualidad



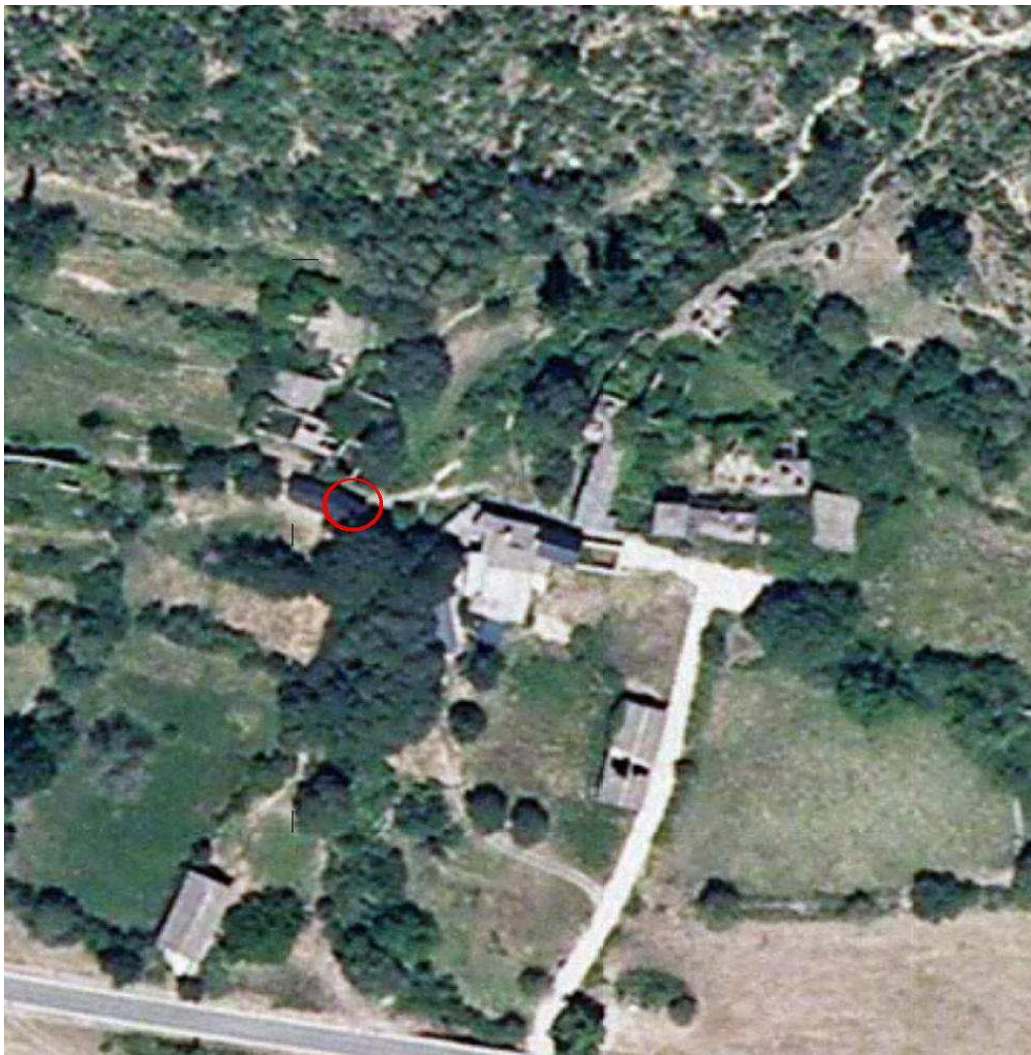
## Planta y alzado

## Acceso

Pese a estar abandonado se ha arreglado el acceso al pueblo y se puede hacer en coche.

Al llegar a la plaza, dejaremos el coche y andaremos hacia la derecha, cruzaremos el barranco y de frente veremos el edificio.

En círculo rojo su ubicación.



## Información bibliográfica